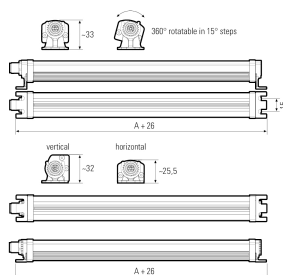
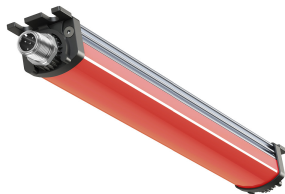


LED-Signalleuchte



Artikel-Nr.	111090-16
EAN:	4260556624525
Modell:	SIGNALLED II RGB
Bestell-Nr.:	111090-16
Modell:	SIGNALLED II RGB
Bauform:	LED Aufbauleuchte
Leuchtmittel:	RGB LED
Lampenleistung Rot:	~10,6 W
Lampenlichtstrom Rot:	236 lm
Lampenleistung Grün:	~10,6 W
Lampenlichtstrom Grün:	108 lm
Lampenleistung Blau:	~10,6 W
Lampenlichtstrom Blau:	372 lm
Lichtverteilung:	direkt
Lichtfarbe:	RGB Farbraum (mindestens 2563 Farben)
Anschlusswert Leuchte:	24V DC - 10% +7% (RGB)
Anschluss Leuchte:	M12 Steckverbinder A-kodiert
Schutzart:	IP54
Schutzklasse:	III
Entblendung:	opalweiß
Abstrahlwinkel:	120°
Betriebstemperatur:	-10... +50 °C
Lampenlebensdauer:	> 60.000 h (L80/B10)
Material Gehäuse:	Aluminium
Material Abdeckung:	Polycarbonat
Höhe [B] x Breite [C]:	25 mm x 30 mm
Länge [A]:	1020 mm
Gewicht:	650 g
Bruttogewicht:	1000 g
Risikogruppe (DIN EN 62471):	freie Gruppe
Kennzeichnungen:	CE, UKCA, ETL Listed (5003529)
Dimmbar:	nein
Befestigungszubehör:	2 Paar Halterungen (inkl.)
Gefertigt in:	Deutschland
Besonderheit:	Signalisieren über Blinken und/oder farbiges Licht