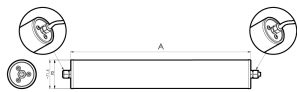


## LED-Industrieleuchte



<b>Artikel-Nr.</b>	115010-02
<b>EAN:</b>	4260556621715
<b>Modell:</b>	INROLED_70 mit Borosilikatglas-Schutzrohr
<b>Bestell-Nr.:</b>	115010-02
<b>Modell:</b>	INROLED_70 mit Borosilikatglas-Schutzrohr
<b>Bauform:</b>	LED Aufbau Rohrleuchte
<b>Leuchtmittel:</b>	SMD LED
<b>Gesamtleistung inkl Treiber:</b>	~10 W
<b>Lampenleistung:</b>	~6,5 W
<b>Lampenlichtstrom:</b>	1000 lm
<b>Lampenlichtausbeute:</b>	~155 lm/W
<b>Lichtverteilung:</b>	direkt
<b>Lichtfarbe:</b>	Tageslichtweiß (5200 - 5700K)
<b>Anschlusswert Leuchte:</b>	90-305V AC $\pm$ 10%, 50-60 Hz
<b>Betriebsgerät:</b>	integriert
<b>Anschluss Leuchte:</b>	Kabeleinführung, Klemme innenliegend
<b>Schutzart:</b>	IP67/IP69K
<b>Schutzklasse:</b>	I
<b>Entblendung:</b>	Mikroprismen
<b>Abstrahlwinkel:</b>	125°
<b>Betriebstemperatur:</b>	-10... +40 °C
<b>Farbwiedergabe (Ra):</b>	> 85
<b>Lampenlebensdauer:</b>	> 60.000 h (L80/B10)
<b>Material Gehäuse:</b>	Aluminium
<b>Material Abdeckung:</b>	Sicherheitsglas, sprungsicher
<b>Höhe [B] x Breite [C]:</b>	Ø 70 mm
<b>Länge [A]:</b>	354 mm
<b>Gewicht:</b>	1400 g
<b>Bruttogewicht:</b>	1900 g
<b>Risikogruppe (DIN EN 62471):</b>	freie Gruppe
<b>Kennzeichnungen:</b>	CE, UKCA
<b>Befestigungszubehör:</b>	optional
<b>Gefertigt in:</b>	Deutschland
<b>Besonderheit:</b>	kaskadierbar