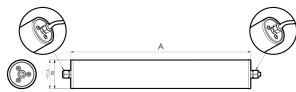


LED-Industrieleuchte



| | |
|-------------------------------------|--------------------------------------|
| Artikel-Nr. | 115310-04 |
| EAN: | 4260556624716 |
| Modell: | INROLED_70 mit PC Schutzrohr |
| Bestell-Nr.: | 115310-04 |
| Modell: | INROLED_70 mit PC Schutzrohr |
| Bauform: | LED Aufbau Rohrleuchte |
| Leuchtmittel: | SMD LED |
| Gesamtleistung inkl Treiber: | ~23 W |
| Lampenleistung: | ~21 W |
| Lampenlichtstrom: | 3340 lm |
| Lampenlichtausbeute: | ~155 lm/W |
| Lichtverteilung: | direkt |
| Lichtfarbe: | Tageslichtweiß (5200 - 5700K) |
| Anschlusswert Leuchte: | 90-305V AC \pm 10%, 50-60 Hz |
| Betriebsgerät: | integriert |
| Anschluss Leuchte: | Kabeleinführung, Klemme innenliegend |
| Schutzart: | IP67/IP69K |
| Schutzklasse: | I |
| Entblendung: | opalweiß |
| Abstrahlwinkel: | 125° |
| Betriebstemperatur: | -10... +40 °C |
| Farbwiedergabe (Ra): | > 85 |
| Lampenlebensdauer: | > 60.000 h (L80/B10) |
| Material Gehäuse: | Aluminium |
| Material Abdeckung: | Polycarbonat, splitterfrei |
| Höhe [B] x Breite [C]: | Ø 70 mm |
| Länge [A]: | 921 mm |
| Gewicht: | 2200 g |
| Bruttogewicht: | 3150 g |
| Risikogruppe (DIN EN 62471): | freie Gruppe |
| Kennzeichnungen: | CE, UKCA |
| Befestigungszubehör: | optional |
| Gefertigt in: | Deutschland |
| Besonderheit: | kaskadierbar |