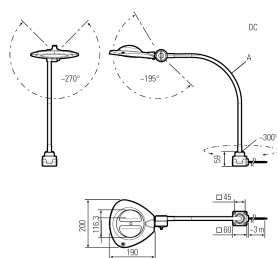




LED-Lupenleuchte



| | |
|-------------------------------------|--|
| Artikel-Nr. | 121110-01 |
| EAN: | 4260556625638 |
| Modell: | CENALED LENS |
| Bestell-Nr.: | 121110-01 |
| Modell: | CENALED LENS |
| Bauform: | LED-Lupenleuchte mit Schwanenhals |
| Vergrößerungslinse: | Bikonvex Ø 116 mm, Brennweite 250 mm |
| Leuchtmittel: | LED-Ring, 21 High Power LED, PWM dimmbar |
| Lampenleistung: | ~8,4 W |
| Lampenlichtstrom: | 1277 lm |
| Lampenlichtausbeute: | 152 lm/W |
| Lichtverteilung: | direkt |
| Lichtfarbe: | Tageslichtweiß (5200 - 5700K) |
| Anschlusswert Leuchte: | 24V DC ± 10% |
| Betriebsgerät: | - |
| Anschluss Leuchte: | 3 m Anschlussleitung, Ölflex, mit offenen Leitungsenden |
| Schutzart: | IP54 |
| Schutzklasse: | III |
| Abstrahlwinkel: | 120° |
| Betriebstemperatur: | -10... +50 °C |
| Farbwiedergabe (Ra): | >85 |
| Lampenlebensdauer: | > 60.000 h (L80/B10) |
| Material Linse: | Glas |
| Material Gehäuse: | Aluminium (pulverlackiert) |
| Material Abdeckung: | Makrolon |
| Länge Flexarm [A]: | 500 mm |
| Sockelhöhe: | 59 mm |
| Befestigung: | Anschraubsockel |
| Gewicht: | ~1500 g |
| Bruttogewicht: | ~2100 g |
| Risikogruppe (DIN EN 62471): | freie Gruppe |
| Kennzeichnungen: | CE, UKCA |
| Dimmbar: | ja, über Taster am Leuchtenkopf, Ein/Aus und Dimmen |
| Befestigungszubehör: | Magnethalterung optional |
| Gefertigt in: | Deutschland |
| Besonderheit: | LED-Lupenleuchte, dimmbar, Glaslinse, beleuchtet, 4 dpt., Ø116 mm, Lieferung inkl. Linsenabdeckung |