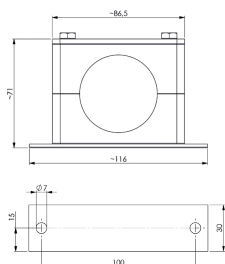


Zubehörartikel



Artikel-Nr.	210200-09
EAN:	4260556622637
Modell:	Leuchtenhalter INROLED_50
Bestell-Nr.:	210200-09
Modell:	Leuchtenhalter INROLED_50
Bauform:	Klemmhalterung
Anzahl:	1 Paar
Geeignet für:	INROLED_50, INROLED_50 RGB-W, INROLED_50 ECOlab
Material:	Klemmbacken: Polypropylen - PP; Deckplatte: Edelstahl V4A; Dichtungen: Silikon-Kautschuk, lebensmittelecht; Material: Metall / Kunststoff
Material Klemmbacken:	Polypropylen - PP
Material Klemmbacken:	Polypropylen - PP
Material Deckplatte:	Edelstahl V4A
Material Deckplatte:	Edelstahl V4A
Material Dichtungen:	Silikon-Kautschuk, lebensmittelecht
Material Dichtungen:	Silikon-Kautschuk, lebensmittelecht
Material Montageplatte:	Edelstahl V4A
Material Montageplatte:	Edelstahl V4A
Schrauben:	Sechskant M6, SW10, Edelstahl V4A
Schrauben:	Sechskant M6, SW10, Edelstahl V4A
Abmessungen (mm):	116 x 76 x 30 (Raummaß)
Befestigung an Leuchte:	Leuchte wird in das Unterteil des Leuchtenhalters eingelegt und mit dem Oberteil über 2 Sechskantschrauben klemmfixiert
Befestigung an Leuchte:	Leuchte wird in das Unterteil des Leuchtenhalters eingelegt und mit dem Oberteil über 2 Sechskantschrauben klemmfixiert
Gewicht:	500 g
Bruttogewicht:	550 g
Besonderheit:	Leuchtenhalter für hygienesensible Bereiche, F&B geeignet