

Mechanical characteristics

cable
interface dimensions acc. to
assembly code
centre conductor
outer conductor

Components

center conductor
other metal parts
insulator

Electrical characteristics

impedance
voltage proof
contact resistance
centre contact
outer contact

Environmental

RoHS compliant

Mechanische Eigenschaften

Kabel
Steckgesicht nach
Montageanleitung
Innenleiter
Außenleiter

Bauteile

Innenleiter
sonstige Metallteile
Isolierung

Elektrische Eigenschaften

Wellenwiderstand
Prüfspannung
Durchgangswiderstand
Innenkontakt
Außenkontakt

Umgebung

RoHS konform

RG-213/U
IEC 60169-12
B07
solder / löt
screw / schraub

Materials / Material

brass / Messing
brass / Messing
PTFE

Finish / Oberfläche

silver plated / versilbert
nickel plated / vernickelt

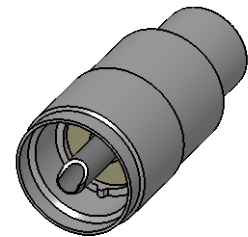
nicht angepasst / not adjusted
2 kV_{eff} / 50 Hz

≤ 5 mΩ
≤ 5 mΩ

2011/65/EU

(b)

M 1:1



Änd./ rev. index	Änderungs-Nr. / revision code	Datum/ date	Name/ name	Datum/ date	Name/ name	Gewicht/ weight [g]		
			gez./ drawn	13.09.2022	SST			
			gepr./ appr.	13.09.2022	SKH	ca./approx.		
			Maßstab/ scale	Benennung/ title				
			2:1 (1:1)	UHF Plg str sd/sc RG-213/U UHF Plg str sd/sc RG-213/U				
a	500000000664	13.09.2022	SST	unt. Maß/ dim. without tolerances according to	Untert./ doc. type	Materialnr./ material no.	Maße/ dimensions: mm Original : DIN A4 Blatt/ sheet 1 von/ of 1	
b	500000001313	13.02.2024	SKH	CUG		100024336		
				Ersatz für/ replaces		Zeichnung vom 28.08.1995		PDM Nr./ pdm no. J01040B0602