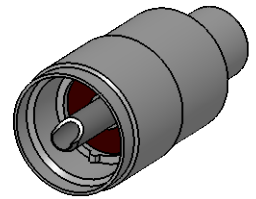


M 1:1



(a)

(b)

**Mechanical characteristics**  
cable group

**Mechanische Eigenschaften**  
Kabelgruppe

- G 1: 7806A Belden, 9907 Belden, KX 15, CNT-195 CommScope, LMR-195 TMS, HPF 195 Harbour Industries, RG-58C/U, WCX195 NEK/CDT  
 G 2: 0.6/3.7; 0.6L/3.7; 0.6L/3.7AF Draka; 3C-2V; 75022 V(0.6L/3.7) Sytronic Kabel GmbH; 75060 V(0.6/3.7) Sytronic Kabel GmbH; 8241 Belden; KX 6A; RG-59B/U; VK95 0.6/3.7 Percon

interface dimensions acc. to assembly code  
 center conductor  
 outer conductor

Steckgesicht nach Montageanleitung  
 Innenleiter  
 Außenleiter

IEC 60169-12  
 B07  
 solder / löt  
 screw / schraub

**Components**  
 center conductor  
 other metal parts  
 insulator

**Bauteile**  
 Innenleiter  
 sonstige Metallteile  
 Isolierung

**Materials / Material**  
 brass / Messing  
 brass / Messing  
 bakelite / Bakelit

**Finish / Oberfläche**  
 silver plated / versilbert  
 nickel plated / vernickelt

**Electrical characteristics**  
 impedance  
 voltage proof  
 contact resistance  
 center conductor  
 outer conductor

**Elektrische Eigenschaften**  
 Wellenwiderstand  
 Prüfspannung  
 Durchgangswiderstand  
 Innenleiter  
 Außenleiter

50 Ω  
 2 kV<sub>eff</sub> / 50 Hz  
 ≤ 5 mΩ  
 ≤ 5 mΩ

**Environmental**  
 RoHS compliant

**Umgebung**  
 RoHS konform

2011/65/EU

Änd./ rev. index	Änderungs-Nr. / revision code	Datum/ date	Name/ name	gez./ drawn	Datum/ date	Name/ name	Gewicht/ weight [g]
					03.11.2016	MA	
				gepr./ appr.	23.11.2016	KL	ca./approx.
			Maßstab/ scale	Benennung/ title			
			2:1 (1:1)	UHF Plg str sd/sc G1 G2 UHF Plg str sd/sc G1 G2			
a	500000000664	01.09.2022	SST	untol. Maße/ dim. without tolerances according to	Untert./ doc. type	Materialnr./ material no.	Maße/ dimensions: mm
b	500000001313	07.02.2024	PU	CUG		100024337	
				Ersatz für/ replaces	PDM Nr./ pdm no. J01040B0604		Original : DIN A4 Blatt/ sheet 1 von/ of 1