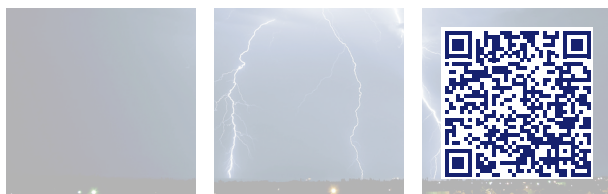
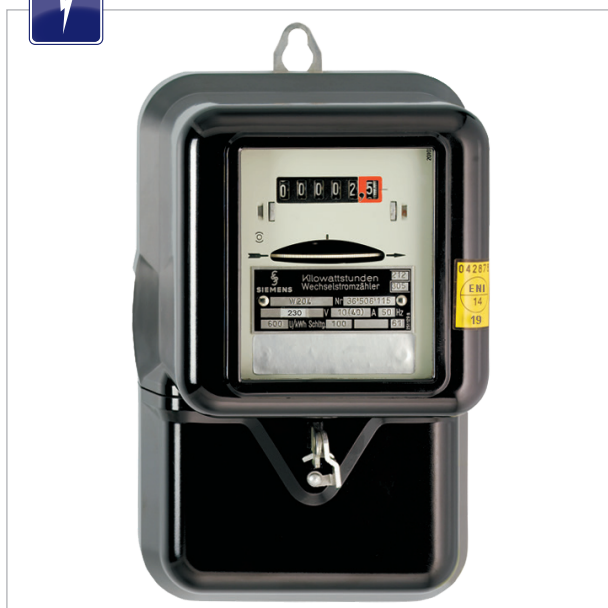


# Wechselstromzähler WS



## Beschreibung

- Mechanischer Wechselstromzähler
- Für 2-Leiternetze
- Mechanisches Rollenzählwerk
- Genauigkeitsklasse 2 in Übereinstimmung mit IEC 1036
- Montage auf Zählerkreuz gem. DIN 43857
- PTB-Zulassung, geeicht lieferbar

## Hinweis

Elektrizitätszähler für Verrechnungszwecke müssen geeicht sein. Die Nichtbeachtung dieser Vorschrift wird als Ordnungswidrigkeit geahndet.

Stand 1/2026

DATENBLATT

Technische Daten	WS regeneriert	
Spannung (U)	1x 230 V	1x 230 V
Strom (I)	10 (40) A	10 (60) A
Frequenz (f)	50 ±15 %	50 ± 15 %
Zählwerk	5/0, 6/0, 6/1	5/0, 6/0, 6/1
Genauigkeit	2	2
Eigenverbrauch (Ue)	< 4,5 VA pro Phase	
Eigenverbrauch (Ie)	< 1 VA pro Phase	
Temperaturbereich (Tb)	-10 ... +45 °C	-10 ... +45 °C
Schutzart	IP 51	IP 51
Gewicht	ca. 1,0 - 1,5 kg	ca. 1,0 - 1,5 kg
Abmessung (B x H x T)	120 ... 145 x 210 ... 270 x 100 ... 150 mm	
Bestellinformation	Art.Nr.	
WS geeicht	01020113	01020115
WS geeicht inkl. Nullstellung	01021131	01021151
WS geeicht inkl. Eichschein	01021134	01021154
WS geeicht inkl. Nullstellung und Eichschein	01021135	01021155