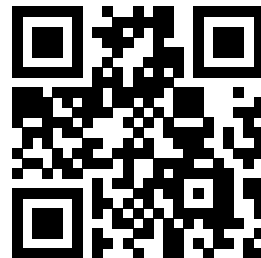
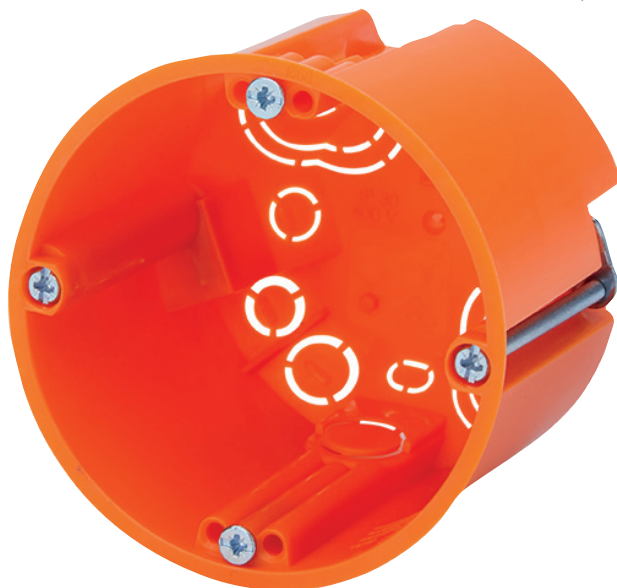




Hohlwand-UP-Gerätedose HWG 6861 2.0,
Ø 68 mm x T 61 mm, für bis zu M25 Rohreinführung



4 046725 402091

Leistungsmerkmale

Die RED VDE-Hohlwandgerätedose ist mit Ausbrechöffnungen für Leitungen und Rohre versehen. Zudem besitzt die Dose einen integrierten Leitungsrückhalt für NYM-Leitungen und ist für ein sicheres Fixieren von Rohren geeignet.

Technische Daten

- Leitungseinführung $3 \times 1,5^2 = 2$ bzw. 4
- Leitungseinführung $3 \times 2,5^2 / 5 \times 1,5^2 = 2$
- max. Leiterquerschnitt $2,5 \text{ mm}^2$
- Leitungsrückhalt nach DIN 49073
- Mehrfachrohreinführungen bis M25
- max. rel. Luftfeuchte bei 25 °C (kurzfristig) = 90 %
- max. rel. Luftfeuchte bei $+40 \text{ °C}$ = 50 %
- Umgebungstemperatur (24 h) = 35 °C
- Umgebungstemperatur min./max. = $-25 \text{ °C} / +40 \text{ °C}$
- Gehäuseeinführung mittels Ausbrechöffnungen
- anreihbar, mit Geräteschrauben
- Gerätebefestigung: schrauben
- 3-fach Schraubdome zur flexiblen Ausrichtung der Einbaugeräte
- Alle Rohre und Leitungseinführungen sind beschriftet
- Die Verbindungen zum Durchverdrahten mehrerer Dosen sind auf die runden Durchverdrahtungstunnel umgestellt, wie man sie noch von den winddichten Hohlwanddosen kennt.

DEHA-Nummer

7190014

Artikelnummer

2260-10-0022

EAN

4046725402091

Kennzeichnung

Hohlwand-UP-Gerätedose HWG 6861 2.0,
Ø 68 mm x T 61 mm, für bis zu M25 Rohreinführung

Allgemeine Daten

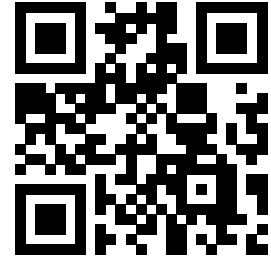
Merkmale	
Montageart	Hohlwand
Form	rund
Bauform	Geräte-Verbindungsdose/-kasten
Ausführung	Einzel
Koppelbar	ja
Durchmesser	68 mm
Tiefe	61 mm
Innentiefe	59 mm
Geeignet für Wand-/Plattendicke	5 - 40 mm
Für Anzahl Geräteinsätze	1
Befestigung der Geräte	schrauben
Mit Schrauben	ja
Gehäusedurchführung durch Ausbrechöffnung	ja
Für Rohrdurchmesser	20/25 mm
Geeignet für Kabeldurchmesser	8,2 - 12,5 mm
Rohrverriegelung	ja
Anzahl der Einführungen	14
Anzahl der mitgelieferten Tüllen	7
Werkstoff	Kunststoff
Oberfläche	unbehandelt
Farbe	orange
Schutzart (IP)	IP30
Deckelbefestigung	geschraubt
Max. Leiterquerschnitt	2,5 qmm
Stutzen	Tunnelstutzen

Bestelldaten

DEHA-Nr.	Typ	Artikelnummer	EAN	VPE
7190014	HWG 6861 2.0	2260-10-0022	4046725402091	25 Stück



Concealed hollow wall device box HWG 6861 2.0,
Ø 68 mm x D 61 mm, for up to M25 pipe entry



Performance features

The RED VDE hollow wall device box is provided with knockout openings for cables and pipes. The box also has an integrated cable retention for NYM cables and is suitable for securely fixing pipes.

Technical data

- Cable entry $3 \times 1.5^2 = 2$ or 4
- Cable entry $3 \times 2.5^2 / 5 \times 1.5^2 = 2$
- max. conductor cross section 2.5 mm^2
- Cable retention according to DIN 49073
- Multiple pipe entries up to M25
- max. rel. Humidity at 25 °C (short term) = 90%
- max. rel. Humidity at $+40 \text{ °C}$ = 50%
- Ambient temperature (24 h) = 35 °C
- Ambient temperature min./max. = $-25 \text{ °C} / +40 \text{ °C}$
- Housing entry using knockout openings
- can be arranged in a row, with device screws
- Device fastening: screw
- Triple screw domes for flexible alignment of the built-in devices
- All pipes and cable entries are labeled
- The connections for through-wiring several boxes have been converted to the round through-wiring tunnels, as is still known from the windproof cavity wall boxes.

DEHA number

7190014

Item number

2260-10-0022

EAN

4046725402091

label

Concealed hollow wall device box HWG 6861 2.0,
Ø 68 mm x D 61 mm, for up to M25 pipe entry

General Data

Features	
Mounting method	Hollow wall
Shape	Round
Construction type	Device connection box (round/square)
Model	Single
Can be coupled	yes
Diameter	68 mm
Depth	61 mm
Internal depth	59 mm
Suitable for wall/panel thicknessdicke	5 - 40 mm
For number of electric fittings	1
Mounting switching equipment	Screwing
With screws	yes
Housing feed-through by break-out opening	yes
For tube diameter	20/25 mm
Suitable for cable diameter	8,2 - 12,5 mm
Pipe locking	yes
Number of inlets	14
Number of included spouts	7
Material	Plastic
Surface protection	Untreated
Colour	Orange
Degree of protection (IP)	IP30
Cover attachment	Screwed
Max. conductor cross section	2,5 qmm
Nozzle	Tunnel branch pipe

Order Data

DEHA no	Type	Item number	EAN	VPE
7190014	HWG 6861 2.0	2260-10-0022	4046725402091	25 Piece

Subject to change w/o notice

Verpackungsregisternr. DE3513737456573; WEEE-Reg.-Nr. DE 89717721

DEHA Elektrohandels-gesellschaft mbH & Co.KG, Weilimdorfer Str. 74/2, 70839 Gerlingen, Germany

www.deha.de

www.wir-sind-red.de