

9431 Falttasche Bicycle Set 2, leer, 140 x 97 mm

Textile Taschen und Boxen für Kraftform Kompakt Sets, leer



<b>EAN:</b>	4013288211798	<b>Abmessung:</b>	143x102x42 mm
<b>Teilenr:</b>	05136482001	<b>Gewicht:</b>	68 g
<b>Artikel-Nr:</b>	9431	<b>Ursprungsland:</b>	CN
		<b>Zolltarifnr.:</b>	42029298

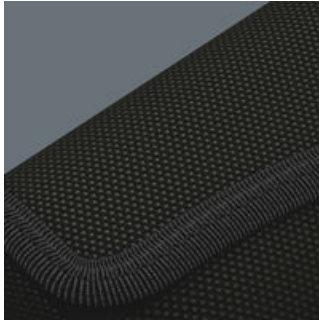
Robuste Falttasche für platzsparende Aufbewahrung von Werkzeug; ideal bei mobilen Einsätzen, da das verwendete Material leicht und stabil ist; für das Bicycle Set 2; leer.

**Weblink**  
<https://www.wera.de/de/05136482001>

Wera - 9431  
05136482001 - 4013288211798

Wera Werkzeuge GmbH  
Korzter Straße 21-25  
D-42349 Wuppertal  
Tel: +49 (0)2 02 / 40 45-0  
E-Mail: [info@wera.de](mailto:info@wera.de)

**Robustes Material**



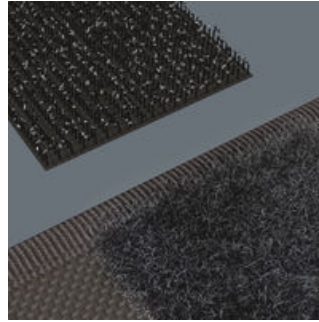
Das verwendete Material zeichnet sich durch hohe Robustheit aus.

**Robuste Schlaufen für sicheren Halt**



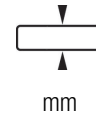
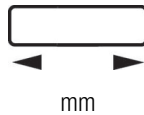
Die robusten Schlaufen aus breitem Gummiband halten das Werkzeug sicher und fest.

**Flexibel durch Klettstreifen**



Die textile Tasche weist auf der Rückseite eine Flauschzone auf. Mittels des mitgelieferten selbsthaftenden Klettstreifens kann die textile Tasche an die Wera 2go Komponenten geklettet werden. Oder auch an Wand, Regal oder Werkstattwagen.

**Weitere Varianten dieser Produktfamilie:**



05136482001	140,0	97,0
-------------	-------	------