



<b>EAN:</b>	4013288211811	<b>Abmessung:</b>	225x145x35 mm
<b>Teilenr:</b>	05136484001	<b>Gewicht:</b>	75 g
<b>Artikel-Nr:</b>	9433	<b>Ursprungsland:</b>	CN
		<b>Zolltarifnr.:</b>	42029298

- Robustes Material
- Starker Klettverschluss verhindert unbeabsichtigtes Öffnen und Verlust des Werkzeugs
- Kompaktes Design für platzsparende Aufbewahrung
- Geringes Gewicht für leichten Transport
- Kompatibel mit Wera 2go

Robuste Falttasche für platzsparende Aufbewahrung von Werkzeug; ideal bei mobilen Einsätzen, da das verwendete Material leicht und stabil ist; für das Bicycle Set 4; leer.

**Weblink**

<https://www.wera.de/de/05136484001>

Wera - 9433

05136484001 - 4013288211811

Wera Werkzeuge GmbH

Korzter Straße 21-25

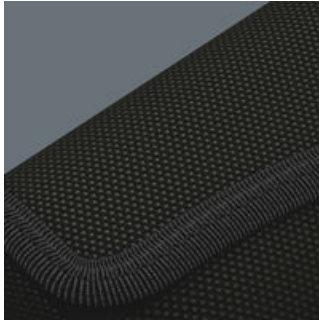
D-42349 Wuppertal

Tel: +49 (0)2 02 / 40 45-0

E-Mail: [info@wera.de](mailto:info@wera.de)

Taschen für Winkelschlüsselsätze, leer

**Robustes Material**



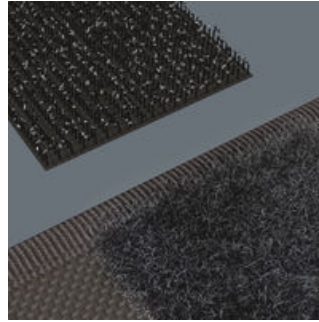
Das verwendete Material zeichnet sich durch hohe Robustheit aus.

**Robuste Schlaufen für sicheren Halt**



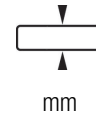
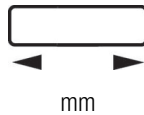
Die robusten Schlaufen aus breitem Gummiband halten das Werkzeug sicher und fest.

**Flexibel durch Klettstreifen**



Die textile Box weist auf der Rückseite eine Flauschzone auf. Mittels des mitgelieferten selbsthaftenden Klettstreifens kann die textile Box an die Wera 2go Komponenten geklettet werden. Oder auch an Wand, Regal oder Werkstattwagen.

Weitere Varianten dieser Produktfamilie:



05136484001	85,0	212,0
-------------	------	-------

**Weblink**  
<https://www.wera.de/de/05136484001>

Wera - 9433  
 05136484001 - 4013288211811

Wera Werkzeuge GmbH  
 Korzter Straße 21-25  
 D-42349 Wuppertal  
 Tel: +49 (0)2 02 / 40 45-0  
 E-Mail: info@wera.de