



<b>EAN:</b>	4013288215017	<b>Abmessung:</b>	275x100x80 mm
<b>Teilenr:</b>	05136496001	<b>Gewicht:</b>	161 g
<b>Artikel-Nr:</b>	9443	<b>Ursprungsland:</b>	CN
		<b>Zolltarifnr.:</b>	42029298

- Robustes Material und ein geringes Gewicht sorgen für optimalen Transport
- Starker Klettverschluss verhindert unbeabsichtigtes Öffnen und Verlust des Werkzeugs
- Kompaktes Design für platzsparende Aufbewahrung
- Durch die Aufhängeschlaufe kann die Tasche auch geöffnet aufgehängt werden
- Kompatibel mit Wera 2go

Robuste Falttasche für platzsparende Aufbewahrung von Werkzeug; ideal bei mobilen Einsätzen, da das verwendete Material leicht und stabil ist; für 11 Joker Maulschlüssel 6003; leer

**Weblink**

<https://www.wera.de/de/05136496001>

Wera - 9443

05136496001 - 4013288215017

Wera Werkzeuge GmbH

Korzerter Straße 21-25

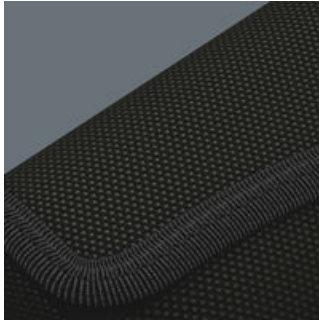
D-42349 Wuppertal

Tel: +49 (0)2 02 / 40 45-0

E-Mail: [info@wera.de](mailto:info@wera.de)

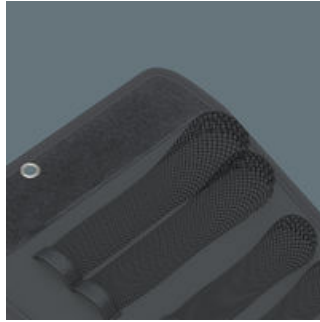
Joker Zubehör

Robustes Material



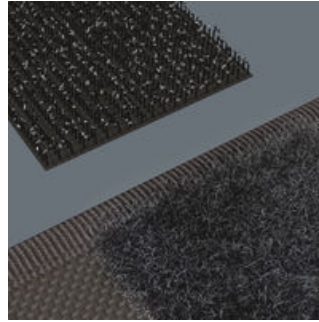
Das verwendete Material zeichnet sich durch hohe Robustheit aus.

Taschen aus Netzstoff



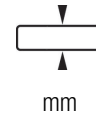
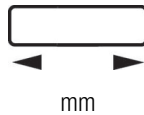
Die Netztaschen halten das Werkzeug sicher und zuverlässig. Die Größenbeschriftung kann durch das Netz erkannt werden.

Flexibel durch Klettstreifen



Die textile Box weist auf der Rückseite eine Flauschzone auf. Mittels des mitgelieferten selbsthaftenden Klettstreifens kann die textile Box an die Wera 2go Komponenten geklettet werden. Oder auch an Wand, Regal oder Werkstattwagen.

Weitere Varianten dieser Produktfamilie:



05136496001	235	115
-------------	-----	-----

**Weblink**  
<https://www.wera.de/de/05136496001>

Wera - 9443  
 05136496001 - 4013288215017

Wera Werkzeuge GmbH  
 Korzter Straße 21-25  
 D-42349 Wuppertal  
 Tel: +49 (0)2 02 / 40 45-0  
 E-Mail: info@wera.de