



EAN:	4013288214270	Abmessung:	200x80x45 mm
Teilenr:	05136488001	Gewicht:	83 g
Artikel-Nr:	9436	Ursprungsland:	CN
		Zolltarifnr.:	42029298

- Robustes Material und ein geringes Gewicht sorgen für optimalen Transport
- Starker Klettverschluss verhindert unbeabsichtigtes Öffnen und Verlust des Werkzeugs
- Kompaktes Design für platzsparende Aufbewahrung
- Kompatibel mit Wera 2go
- Geringes Gewicht für leichten Transport

Robuste leere Falttasche für ein platzsparendes Aufbewahren und Transportieren von Kraftform Kompakt Vario RA 7 Sätzen; für Werkzeug-Set Kraftform Kompakt Vario RA 7; leer

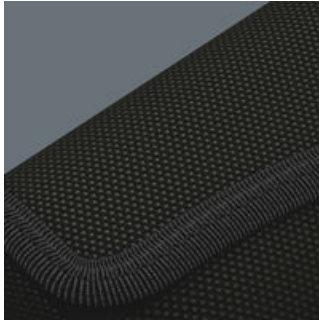
Weblink
<https://www.wera.de/de/05136488001>

Wera - 9436
05136488001 - 4013288214270

Wera Werkzeuge GmbH
Korzerter Straße 21-25
D-42349 Wuppertal
Tel: +49 (0)2 02 / 40 45-0
E-Mail: info@wera.de

Textile Taschen und Boxen für Kraftform Kompakt Sets, leer

Robustes Material



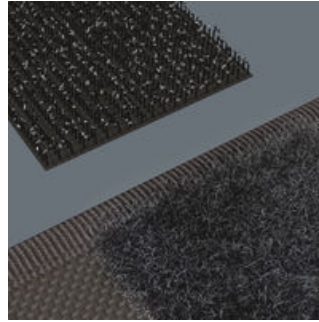
Das verwendete Material zeichnet sich durch hohe Robustheit aus.

Robuste Schlaufen für sicheren Halt



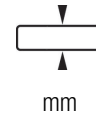
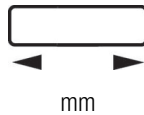
Die robusten Schlaufen aus breitem Gummiband halten das Werkzeug sicher und fest.

Flexibel durch Klettstreifen



Die textile Box weist auf der Rückseite eine Flauschzone auf. Mittels des mitgelieferten selbsthaftenden Klettstreifens kann die textile Box an die Wera 2go Komponenten geklettet werden. Oder auch an Wand, Regal oder Werkstattwagen.

Weitere Varianten dieser Produktfamilie:



05136488001	200,0	80,0
-------------	-------	------