

# 8790 HMA Deep Steckschlüsseleinsatz mit 1/4"-Antrieb, 4 x 50 mm

Zyklop Knarren Zubehör, 1/4"



<b>EAN:</b>	4013288210258	<b>Abmessung:</b>	117x45x21 mm
<b>Teilenr:</b>	05004500001	<b>Gewicht:</b>	31 g
<b>Artikel-Nr:</b>	8790 HMA Deep	<b>Ursprungsland:</b>	TW
		<b>Zolltarifnr.:</b>	82042000

- Lange Steckschlüssel für tiefliegende Verschraubungen und teilweise auch bei überstehenden Gewindestangen in engen Bauräumen
- Sechskantprofil ermöglicht präzises Verschrauben mit hoher Kraftübertragung und schont dabei das Profil
- Mit Werkzeugfinder Take it easy: Farbkennzeichnung nach Größen
- Rändelung am hinteren Ende für hohe Griffigkeit bei Handbetätigung.
- Für die Hand- und Maschinenbetätigung (non-impact), mit Kugelfangrille
- Aus mattverchromtem Chrom-Vanadium

Langer 1/4" Hand- und Maschinensteckschlüssel-Einsatz (ISO 2725-Teil 3) mit Kugelfangrille; für Außensechskantschrauben und -mutter. Für den Einsatz im Hand- und Maschinenbetrieb (non-impact) auch bei tiefliegenden Verschraubungen und überstehenden Gewindestangen. Mit Take it easy Werkzeugfinder mit Farbkennzeichnung nach Größen - zum einfachen und schnellen Finden des benötigten Werkzeugs. Griff zum leichten Greifen auch mit öligen Händen. Mit Sechskantprofil. Das Sechskantprofil ermöglicht die Übertragung hoher Kräfte und belastet die Kanten der Schraubenmutter bzw. des Schraubenkopfes weniger als ein Zwölfkantprofil. Feinverzahnte Knarren machen darüber hinaus durch ihren kleinen Rückschwenkwinkel den Einsatz eines Zwölfkantprofils auch in beengten Raumverhältnissen überflüssig.

## Weblink

<https://www.wera.de/de/05004500001>

Wera - 8790 HMA Deep  
05004500001 - 4013288210258

Wera Werkzeuge GmbH  
Korzter Straße 21-25  
D-42349 Wuppertal  
Tel: +49 (0)2 02 / 40 45-0  
E-Mail: [info@wera.de](mailto:info@wera.de)

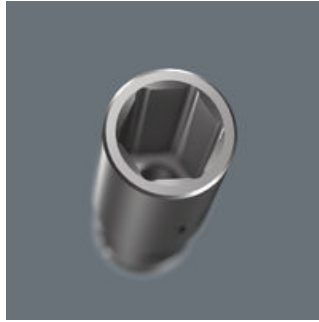
## Zyklop Knarren Zubehör, 1/4"

### Lange Ausführung



Durch die lange Ausführung der Steckschlüssel können auch Verschraubungen in engen Platzverhältnissen erreicht werden. Verschraubungen bei überstehender Gewindestange sind oft ebenso möglich.

### Profilschonende Kraftübertragung



Das Sechskantprofil ermöglicht die Übertragung hoher Kräfte und belastet die Kanten der Schraubenmutter bzw. des Schraubenkopfes weniger als ein Zwölfkantprofil. Feinverzahnte Knarren machen darüber hinaus durch ihren kleinen Rückschwenkwinkel den Einsatz eines Zwölfkantprofils auch in beengten Raumverhältnissen überflüssig.

### Rändelung



Rändelung am hinteren Ende für hohe Griffigkeit bei Handbetätigung.

### Chrom-Vanadium-Stahl



Durch die Ausführung in Chrom-Vanadium Stahl sind die Einsteckwerkzeuge für hohe Belastungen geeignet.

## Take it easy Werkzeugfinder



Take it easy Werkzeugfinder mit Farbkenzeichnung nach Größen - zum einfachen und schnellen Finden des benötigten Werkzeugs. Größenleitsystem bei Werkzeugen für Innensechskantschrauben (Winkelschlüssel, Zyklop Bit-Nüsse), Außensechskantschrauben und -mutter (Joker Maulschlüssel, Zyklop Nüsse und Zyklop Nüsse mit Haltefunktion) und TORX® Schrauben (Winkelschlüssel, Zyklop Bitnüsse).






### Weblink

<https://www.wera.de/de/05004500001>

Wera - 8790 HMA Deep  
05004500001 - 4013288210258

Wera Werkzeuge GmbH  
Korzter Straße 21-25  
D-42349 Wuppertal  
Tel: +49 (0)2 02 / 40 45-0  
E-Mail: [info@wera.de](mailto:info@wera.de)

## Weitere Varianten dieser Produktfamilie:

						
		mm	inch	mm	mm	mm
<b>05004500001</b>	<b>violett_2735C</b>	<b>4,0</b>	-	<b>50,0</b>	<b>6,7</b>	<b>11,8</b>
05004501001	leuchtgruen_375C	5,0	-	50,0	8,0	11,8
05004502001	leuchtorange_152C	5,5	-	50,0	8,6	11,8
05004503001	blau_307C	6,0	-	50,0	9,2	11,8
05004504001	gelb_123C	7,0	-	50,0	10,8	11,8
05004505001	leuchtpink_232C	8,0	-	50,0	11,8	11,0
05004506001	gruen_363C	9,0	-	50,0	12,8	12,0
05004507001	leuchtgelb_yellowC	10,0	-	50,0	14,7	12,8
05004508001	cyan_2985C	11,0	-	50,0	15,8	14,0
05004509001	schwarz_blackC	12,0	-	50,0	16,8	15,0
05004510001	tuerkis_339C	13,0	-	50,0	17,8	16,0
05004511001	pink_241C	14,0	-	50,0	19,8	17,0
05004512001	weiss	15,0	-	50,0	20,8	18,0
05004520001	tuerkis_339C	-	1/2"	50,0	17,8	16,0

## Weblink

<https://www.wera.de/de/05004500001>

Wera - 8790 HMA Deep  
05004500001 - 4013288210258

Wera Werkzeuge GmbH  
Korzter Straße 21-25  
D-42349 Wuppertal  
Tel: +49 (0)2 02 / 40 45-0  
E-Mail: info@wera.de