



<b>EAN:</b>	4013288210685	<b>Abmessung:</b>	150x45x21 mm
<b>Teilenr:</b>	05004562001	<b>Gewicht:</b>	214 g
<b>Artikel-Nr:</b>	8790 HMC Deep	<b>Ursprungsland:</b>	TW
		<b>Zolltarifnr.:</b>	82042000

- Lange Steckschlüssel für tiefliegende Verschraubungen und teilweise auch bei überstehenden Gewindestangen in engen Bauräumen
- Sechskantprofil ermöglicht präzises Verschrauben mit hoher Kraftübertragung und schont dabei das Profil
- Mit Werkzeugfinder Take it easy: Farbkennzeichnung nach Größen
- Rändelung am hinteren Ende für hohe Griffigkeit bei der Handbetätigung
- Für die Hand- und Maschinenbetätigung (non-impact), mit Kugelfangrille
- Aus mattverchromtem Chrom-Vanadium

Langer 1/2" Hand- und Maschinensteckschlüssel-Einsatz (ISO 2725-Teil 3) mit Kugelfangrille; für Außensechskantschrauben und -mutter. Für den Einsatz im Hand- und Maschinenbetrieb (non-impact) auch bei tiefliegenden Verschraubungen und überstehenden Gewindestangen. Mit Take it easy Werkzeugfinder mit Farbkennzeichnung nach Größen - zum einfachen und schnellen Finden des benötigten Werkzeugs. Griffig zum leichten Greifen auch mit öligen Händen. Das Sechskantprofil ermöglicht die Übertragung hoher Kräfte und belastet die Kanten der Schraubenmutter bzw. des Schraubenkopfes weniger als ein Zwölfkantprofil. Feinverzahnte Knarren machen darüber hinaus durch ihren kleinen Rückschwenkwinkel den Einsatz eines Zwölfkantprofils auch in beengten Raumverhältnissen überflüssig.

**Weblink**  
<https://www.wera.de/de/05004562001>

Wera - 8790 HMC Deep  
05004562001 - 4013288210685

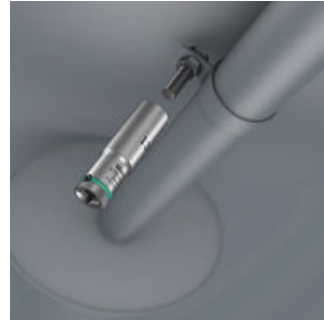
Wera Werkzeuge GmbH  
Korzter Straße 21-25  
D-42349 Wuppertal  
Tel: +49 (0)2 02 / 40 45-0  
E-Mail: [info@wera.de](mailto:info@wera.de)

Zyklop Knarren Zubehör, 1/2"

Lange Ausführung

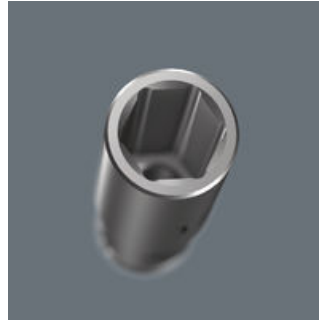


Lange Ausführung



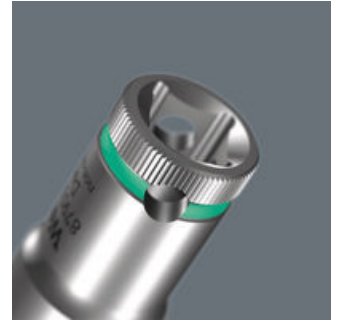
Durch die lange Ausführung der Steckschlüssel können auch Verschraubungen in engen Platzverhältnissen erreicht werden. Verschraubungen bei überstehender Gewindestange sind oft ebenso möglich.

Profilschonende Kraftübertragung



Das Sechskantprofil ermöglicht die Übertragung hoher Kräfte und belastet die Kanten der Schraubenmutter bzw. des Schraubenkopfes weniger als ein Zwölfkantprofil. Feinverzahnte Knarren machen darüber hinaus durch ihren kleinen Rückschwenkwinkel den Einsatz eines Zwölfkantprofils auch in beengten Raumverhältnissen überflüssig.

Rändelung



Rändelung am hinteren Ende für hohe Griffbarkeit bei Handbetätigung.

Chrom-Vanadium-Stahl



Durch die Ausführung in Chrom-Vanadium Stahl sind die Einsteckwerkzeuge für hohe Belastungen geeignet.

Take it easy Werkzeugfinder



Take it easy Werkzeugfinder mit Farbkennzeichnung nach Größen - zum einfachen und schnellen Finden des benötigten Werkzeugs. Größenleitsystem bei Werkzeugen für Innensechskantschrauben (Winkelschlüssel, Zyklop Bit-Nüsse), Außensechskantschrauben und -mutter (Joker Maulschlüssel, Zyklop Nüsse und Zyklop Nüsse mit Haltefunktion) und TORX® Schrauben (Winkelschlüssel, Zyklop Bitnüsse).





Weblink

<https://www.wera.de/de/05004562001>

Wera - 8790 HMC Deep  
05004562001 - 4013288210685

Wera Werkzeuge GmbH  
Korzter Straße 21-25  
D-42349 Wuppertal  
Tel: +49 (0)2 02 / 40 45-0  
E-Mail: [info@wera.de](mailto:info@wera.de)

## Weitere Varianten dieser Produktfamilie:

					
		mm	mm	mm	mm
05004550001	leuchtgelb_yellowC	10,0	83,0	15,5	21,8
05004551001	cyan_2985C	11,0	83,0	16,7	22,0
05004552001	schwarz_blackC	12,0	83,0	18,0	22,0
05004553001	tuerkis_339C	13,0	83,0	19,2	22,0
05004554001	pink_241C	14,0	83,0	20,5	22,0
05004555001	weiss	15,0	83,0	22,0	20,7
05004556001	violett_2735C	16,0	83,0	22,0	20,7
05004557001	rot_200C	17,0	83,0	24,0	22,2
05004558001	leuchtgruen_375C	18,0	83,0	26,0	23,2
05004559001	blau_307C	19,0	83,0	26,0	23,2
05004560001	leuchtpink_232C	20,0	83,0	28,0	25,2
05004561001	gruen_363C	21,0	83,0	28,0	25,2
<b>05004562001</b>	<b>gelb_123C</b>	<b>22,0</b>	<b>83,0</b>	<b>30,0</b>	<b>27,2</b>
05004563001	cyan_2985C	24,0	83,0	32,0	28,2

## Weblink

<https://www.wera.de/de/05004562001>

Wera - 8790 HMC Deep  
05004562001 - 4013288210685

Wera Werkzeuge GmbH  
Korzter Straße 21-25  
D-42349 Wuppertal  
Tel: +49 (0)2 02 / 40 45-0  
E-Mail: info@wera.de