



|                    |                 |                       |              |
|--------------------|-----------------|-----------------------|--------------|
| <b>EAN:</b>        | 4013288210067   | <b>Abmessung:</b>     | 105x44x30 mm |
| <b>Teilenr:</b>    | 05004575001     | <b>Gewicht:</b>       | 117 g        |
| <b>Artikel-Nr:</b> | 8790 C Impaktor | <b>Ursprungsland:</b> | TW           |
|                    |                 | <b>Zolltarifnr.:</b>  | 82042000     |

- Für den Einsatz mit elektrisch oder mit Druckluft angetriebenen Schlagschraubern mit 12,5 mm = 1/2" Antrieb
- Impaktor-Technologie für überdurchschnittliche Standzeiten
- Sechskantprofil ermöglicht präzises und profilschonendes Verschrauben mit hoher Kraftübertragung
- Mit Werkzeugfinder Take it easy: Farbkennzeichnung nach Größen
- Mit Querbohrung und Ringnut zur Befestigung von Sicherungstift und Sicherungsring maschinenbetätigter Werkzeuge

Impaktor-Steckschlüsseinsatz für den Einsatz mit Elektro- oder Druckluft-Schlagschraubern mit 12,5 mm = 1/2" Antrieb. Die Impaktor-Technologie sorgt für überdurchschnittliche Standzeiten auch bei extremen Anforderungen. Mit Take it easy Werkzeugfinder mit Farbkennzeichnung nach Größen - zum einfachen und schnellen Finden des benötigten Werkzeugs. Mit Sechskantprofil und Nut mit Bohrung. Das Sechskantprofil ermöglicht die Übertragung hoher Kräfte und belastet die Kanten der Schraubenmutter bzw. des Schraubenkopfes weniger als ein Zwölfkantprofil. Für Außensechskantschrauben und -mutter.

**Weblink**

<https://www.wera.de/de/05004575001>

Wera - 8790 C Impaktor  
05004575001 - 4013288210067

Wera Werkzeuge GmbH  
Korzter Straße 21-25  
D-42349 Wuppertal  
Tel: +49 (0)2 02 / 40 45-0  
E-Mail: [info@wera.de](mailto:info@wera.de)

Zyklop Knarren Zubehör, 1/2"

Für Elektro- oder Druckluft-Schlagschrauber



Besonders geeignet für den Einsatz mit handelsüblichen Impakt-/Schlagschraubern



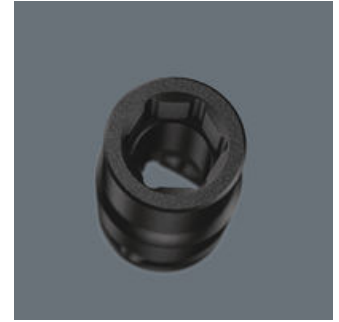
Die Impaktor-Technologie sorgt für überdurchschnittliche Standzeiten der Impaktor-Steckschlüsseinsätze auch bei extremen Anforderungen.

Querbohrung und Ringnut



Durch die Bohrung und die Ringnut kann das Werkzeug mit einem Sicherungsstift oder O-Ring auf dem Elektrowerkzeug gesichert werden.

Profilschonende Kraftübertragung



Das Sechskantprofil ermöglicht die Übertragung hoher Kräfte und belastet die Kanten der Schraubenmutter bzw. des Schraubenkopfes weniger als ein Zwölfkantprofil. Feinverzahnte Knarren machen darüber hinaus durch ihren kleinen Rückschwenkwinkel den Einsatz eines Zwölfkantprofils auch in beengten Raumverhältnissen überflüssig.

Take it easy Werkzeugfinder



Take it easy Werkzeugfinder mit Farbkenzeichnung nach Größen - zum einfachen und schnellen Finden des benötigten Werkzeugs. Größenleitsystem bei Werkzeugen für Innensechskantschrauben (Winkelschlüssel, Zyklop Bit-Nüsse), Außensechskantschrauben und -müttern (Joker Maulschlüssel, Zyklop Nüsse und Zyklop Nüsse mit Haltefunktion) und TORX® Schrauben (Winkelschlüssel, Zyklop Bitnüsse).





Weblink

<https://www.wera.de/de/05004575001>

Wera - 8790 C Impaktor  
05004575001 - 4013288210067

Wera Werkzeuge GmbH  
Korzter Straße 21-25  
D-42349 Wuppertal  
Tel: +49 (0)2 02 / 40 45-0  
E-Mail: [info@wera.de](mailto:info@wera.de)

## Weitere Varianten dieser Produktfamilie:

|                    |                         |  |  |  |  |
|--------------------|-------------------------|---|---|---|---|
|                    |                         | mm  | mm  | mm  | mm  |
| 05004570001        | tuerkis_339C            | 13,0  | 38,0  | 21,0  | 24,0  |
| 05004571001        | pink_241C               | 14,0  | 38,0  | 22,0  | 24,0  |
| 05004572001        | weiss                   | 15,0  | 38,0  | 24,0  | 24,0  |
| 05004573001        | violett_2735C           | 16,0  | 38,0  | 24,0  | 24,0  |
| 05004574001        | rot_200C                | 17,0  | 38,0  | 26,0  | 26,0  |
| <b>05004575001</b> | <b>leuchtgruen_375C</b> | <b>18,0</b>   | <b>38,0</b>   | <b>28,0</b>   | <b>28,0</b>   |
| 05004576001        | blau_307C               | 19,0  | 38,0  | 28,0  | 28,0  |
| 05004577001        | leuchtpink_232C         | 20,0  | 38,0  | 26,0  | 30,0  |
| 05004578001        | gruen_363C              | 21,0  | 38,0  | 26,0  | 30,0  |

## Weblink

<https://www.wera.de/de/05004575001>

Wera - 8790 C Impaktor  
05004575001 - 4013288210067

Wera Werkzeuge GmbH  
Korzeter Straße 21-25  
D-42349 Wuppertal  
Tel: +49 (0)2 02 / 40 45-0  
E-Mail: info@wera.de