

## 6003 Joker Ringmaulschlüssel, 5,5 x 105 mm

6003 Joker Ringmaulschlüssel - Maulseite mit nur 15° Rückholwinkel. Wenn's eng wird.



<b>EAN:</b>	4013288219039	<b>Abmessung:</b>	120x50x25 mm
<b>Teilenr:</b>	05020190001	<b>Gewicht:</b>	37 g
<b>Artikel-Nr:</b>	6003 Joker	<b>Ursprungsland:</b>	CZ
		<b>Zolltarifnr.:</b>	82041100

- Besonders geeignet für enge Bauräume
- Die spezielle Maulgeometrie erweitert die Ansetzmöglichkeiten des Werkzeugs
- Der geringe Rückholwinkel im Maul "packt" die Schraube alle 15°
- Schlanke, um 15° abgewinkelte Ringseite
- Mit Werkzeugfinder Take it easy: Farbkennzeichnung nach Größen

Da die Bauräume bei Schraubarbeiten immer enger werden, sind Werkzeuge notwendig, mit denen die Anwender auch in solchen Situationen erfolgreich arbeiten können. Enge Bauräume erfordern zusätzliche Ansetzpunkte des Werkzeugs. Lassen sich also Maulschlüssel derart modifizieren, dass sich die Ansetzmöglichkeiten des Werkzeugs erhöhen? Durch die Kombination des um 7,5° geschwenkten Mauls und die Doppelsechskantgeometrie wird eine Verdopplung der Ansetzpunkte erzielt. Bei einer wiederholten 180°-Drehung des Schlüssels um die Längsachse während des Schraubens gibt es vier Ansetzmöglichkeiten und Muttern bzw. Schraubenköpfe können alle 15° "gepackt" werden. Der Joker 6003 mit seiner pfiffigen Maulgeometrie erweitert das Anwenderspektrum in engen Bauräumen deutlich. Den jeweiligen Ansetzpunkt findet der Joker 6003 nach jedem Wenden sozusagen von selbst. Die schlanke und dennoch robuste Ringseite ist um 15° zur Werkzeugachse abgewinkelt. Durch die hochwertige Oberflächenvergütung wird ein hoher und lang anhaltender Korrosionsschutz erzielt. Mit Werkzeugfinder Take it easy: Farbkennzeichnung nach Größen.

### Weblink

<https://www.wera.de/de/05020190001>

Wera - 6003 Joker  
05020190001 - 4013288219039

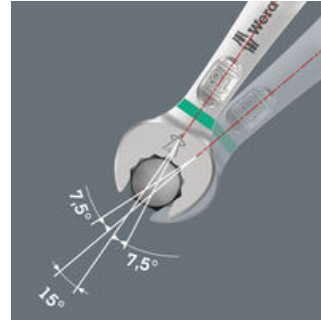
Wera Werkzeuge GmbH  
Korzter Straße 21-25  
D-42349 Wuppertal  
Tel: +49 (0)2 02 / 40 45-0  
E-Mail: [info@wera.de](mailto:info@wera.de)

**Für besonders enge Bauräume**



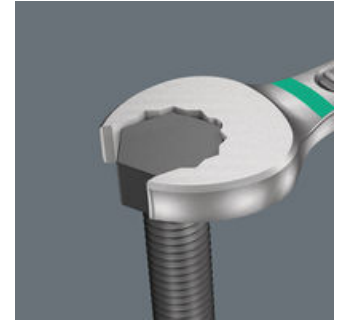
Der Ringmaulschlüssel Joker 6003 mit seiner besonderen Maulgeometrie - eine um 7,5° geschwenkte Maulseite und die Doppelsechskantgeometrie - verdoppelt die Ansetzmöglichkeiten bei wiederholter 180°-Drehung des Schlüssels um die Längsachse. Muttern bzw. Schraubenköpfe können alle 15° "gepackt" werden. Den jeweiligen Ansetzpunkt findet der Joker 6003 nach jedem Wenden sozusagen von selbst.

**Joker 6003: Für weniger als 30° Schwenkwinkel**



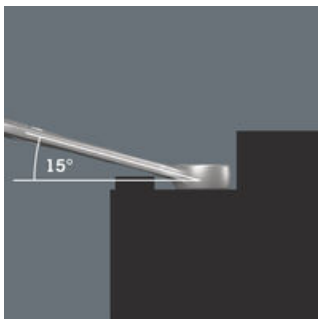
Durch die um 7,5° geschwenkte Maulseite, Doppelsechskantgeometrie und eine angepasste Anwendungsweise (Ansetzen - Schrauben - Drehen - erneut Ansetzen - Schrauben - Drehen usw.) können auch Schraubsituationen gelöst werden, die weniger als 30° Schwenkwinkel zulassen.

**Doppelsechskant-Geometrie**



Die Doppelsechskantgeometrie an der Maul- und der Ringseite sichert die formschlüssige Verbindung mit dem Schraubenkopf oder der Mutter und verringert die Abrutschgefahr.

**Joker 6003: Abgewinkelte Ringseite**



Die Ringseite ist um 15° zur Werkzeugachse abgewinkelt, um Verletzungen vorzubeugen.

**Wera Werkzeugfinder Take it easy**



Take it easy Werkzeugfinder mit Farbkennzeichnung nach Größen - zum einfachen und schnellen Finden des benötigten Werkzeugs. Größenleitsystem bei Werkzeugen für Innensechskantschrauben (Winkelschlüssel, Zyklus Bit-Nüsse), Außensechskantschrauben und -mutter (Joker Maulschlüssel, Zyklus Nüsse und Zyklus Nüsse mit Haltefunktion) und TORX® Schrauben (Winkelschlüssel, Zyklus Bitnüsse).

**Weblink**







<https://www.wera.de/de/05020190001>

Wera - 6003 Joker  
05020190001 - 4013288219039

Wera Werkzeuge GmbH  
Korzter Straße 21-25  
D-42349 Wuppertal  
Tel: +49 (0)2 02 / 40 45-0  
E-Mail: [info@wera.de](mailto:info@wera.de)

6003 Joker Ringmaulschlüssel - Maulseite mit nur 15° Rückholwinkel. Wenn's eng wird.

Weitere Varianten dieser Produktfamilie:

		 mm	 mm	 mm	 mm	 mm	 mm
<b>05020190001</b>	<b>leuchtorange_152C</b>	<b>5,5</b>	<b>105</b>	<b>16</b>	<b>4</b>	<b>10</b>	<b>6</b>
05020198001	blau_307C	6	105	16	4	10	6
05020199001	gelb_123C	7	110	17,7	4,2	11,5	6
05020200001	leuchtpink_232C	8	115	19	4,5	12,5	7
05020219001	gruen_363C	9	120	21	4,8	13,5	7
05020201001	leuchtgelb_yello wC	10	125	22	5	15	7
05020202001	cyan_2985C	11	135	24,5	5	17	8
05020203001	schwarz_blackC	12	148	26	5,5	18	8,5
05020204001	tuerkis_339C	13	160	27	6	19	8,5
05020205001	pink_241C	14	167	29	6	20	8,5
05020206001	weiss	15	174	32	6	22	8,5
05020207001	violett_2735C	16	182	35	6,5	23	10
05020208001	rot_200C	17	190	38	6,5	24,5	10
05020209001	leuchtgruen_375C	18	210	39	7,5	26	11,5
05020210001	blau_307C	19	230,0	42	7,5	27,5	11,5
05020500001	leuchtpink_232C	20	230,0	45	7,5	29	13
05020501001	gruen_363C	21	260	47	7,5	30	13
05020502001	leuchtgelb_yello wC	22	260	49	7,5	31,5	13
05020503001	cyan_2985C	24	280	53	8	36	14
05020504001	schwarz_blackC	27	300	60	8,5	40	14,5
05020505001	tuerkis_339C	30	330	66	9	43	16
05020506001	pink_241C	32	360	70	9,5	45,5	16,5
05020507001	violett_2735C	36	460	80	10	50,5	18

## Weblink

<https://www.wera.de/de/05020190001>Wera - 6003 Joker  
05020190001 - 4013288219039Wera Werkzeuge GmbH  
Korzter Straße 21-25  
D-42349 Wuppertal  
Tel: +49 (0)2 02 / 40 45-0  
E-Mail: info@wera.de