

| | | | |
|--------------------|----------------------------|-----------------------|----------------|
| EAN: | 4013288224088 | Abmessung: | 235x120x100 mm |
| Teilenr: | 05004841001 | Gewicht: | 2976 g |
| Artikel-Nr: | 8790 C Impaktor Deep Set 1 | Ursprungsland: | TW |
| | | Zolltarifnr.: | 82042000 |

- Lange 1/2" Steckschlüssel für tiefliegende Verschraubungen in engen Bauräumen und überstehende Gewindestangen
- Für den Einsatz mit elektrisch oder mit Druckluft angetriebenen Schlagschraubern mit 12,5 mm = 1/2" Antrieb
- Impaktor-Technologie für überdurchschnittliche Standzeiten
- Sechskantprofil ermöglicht präzises und profilschonendes Verschrauben mit hoher Kraftübertragung
- Mit Querbohrung und Ringnut zur Befestigung von Sicherungsstift und Sicherungsring maschinenbetätigter Werkzeuge
- Mit Werkzeugfinder Take it easy: Farbkennzeichnung nach Größen

Set mit 11 Impaktor Deep Steckschlüsseln für den Einsatz mit elektrisch oder mit Druckluft angetriebenen Schlagschraubern mit 12,5 mm = 1/2" Antrieb. Lange Ausführung für tiefliegende Verschraubungen und überstehende Gewindestangen. Die Impaktor-Technologie sorgt für überdurchschnittliche Standzeiten auch bei extremen Anforderungen. Das verwendete Sechskantprofil ermöglicht eine hohe Kraftübertragung bei gleichzeitiger Präzision und Schonung des Profils. Mit Take it easy Werkzeugfinder mit Farbkennzeichnung nach Größen - zum einfachen und schnellen Finden des benötigten Werkzeugs.

Weblink

<https://www.wera.de/de/05004841001>

Wera - 8790 C Impaktor Deep Set 1
05004841001 - 4013288224088

Wera Werkzeuge GmbH
Korzter Straße 21-25
D-42349 Wuppertal
Tel: +49 (0)2 02 / 40 45-0
E-Mail: info@wera.de

Für Elektro- oder Druckluft-Schlagschrauber



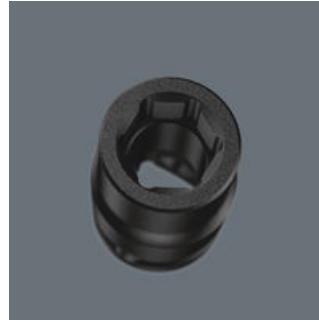
Die äußerst robuste Schmiedeausführung sorgt für überdurchschnittliche Standzeiten der Impaktor-Steckschlüsseinsätze auch bei extremen Anforderungen.

Lange Ausführung



Durch die lange Ausführung der Steckschlüssel können auch Verschraubungen in engen Platzverhältnissen erreicht werden. Verschraubungen bei überstehender Gewindestange sind oft ebenso möglich.

Profilschonende Kraftübertragung



Das Sechskantprofil ermöglicht die Übertragung hoher Kräfte und belastet die Kanten der Schraubenmutter bzw. des Schraubenkopfes weniger als ein Zwölfkantprofil. Feinverzahnte Knarren machen darüber hinaus durch ihren kleinen Rückschwenkwinkel den Einsatz eines Zwölfkantprofils auch in beengten Raumverhältnissen überflüssig.

Querbohrung und Ringnut



Durch die Bohrung und die Ringnut kann das Werkzeug mit einem Sicherheitsstift oder O-Ring auf dem Elektrowerkzeug gesichert werden.

Sicherer Halt und leichte Entnahme



Der neue leichtgängige Drehmechanismus garantiert sowohl die sichere und klapperfreie Aufbewahrung als auch die einfache Entnahme des Werkzeugs.

Take it easy Werkzeugfinder



Take it easy Werkzeugfinder mit Farbkennzeichnung nach Größen - zum einfachen und schnellen Finden des benötigten Werkzeugs. Größenleitsystem bei Werkzeugen für Innensechskantschrauben (Winkelschlüssel, Zyklop Bit-Nüsse), Außensechskantschrauben und -mutter (Joker Maulschlüssel, Zyklop Nüsse und Zyklop Nüsse mit Haltefunktion) und TORX® Schrauben (Winkelschlüssel, Zyklop Bitnüsse).

Weblink

<https://www.wera.de/de/05004841001>

Wera - 8790 C Impaktor Deep Set 1
05004841001 - 4013288224088

Wera Werkzeuge GmbH
Korzter Straße 21-25
D-42349 Wuppertal
Tel: +49 (0)2 02 / 40 45-0
E-Mail: info@wera.de

Satz-Inhalt:

8790 C Impaktor Deep Steckschlüsseinsatz mit 1/2"-Antrieb, 13 x 83 mm



| | | |
|-------------|----|------------|
| 05004830001 | 1x | 13 x 83 mm |
| 05004831001 | 1x | 14 x 83 mm |
| 05004832001 | 1x | 15 x 83 mm |
| 05004833001 | 1x | 16 x 83 mm |
| 05004834001 | 1x | 17 x 83 mm |
| 05004835001 | 1x | 18 x 83 mm |
| 05004836001 | 1x | 19 x 83 mm |
| 05004837001 | 1x | 21 x 83 mm |
| 05004838001 | 1x | 22 x 83 mm |
| 05004839001 | 1x | 24 x 83 mm |
| 05004840001 | 1x | 27 x 83 mm |

Weblink

<https://www.wera.de/de/05004841001>

Wera - 8790 C Impaktor Deep Set 1
05004841001 - 4013288224088

Wera Werkzeuge GmbH
Korzter Straße 21-25
D-42349 Wuppertal
Tel: +49 (0)2 02 / 40 45-0
E-Mail: info@wera.de