

**Click-Torque E 1 Push R/L einstellbarer Drehmomentschlüssel für Rechts- und Linksanzug, 200-1000 Nm, 3/4" x 200-1000 Nm**  
Click-Torque Push R/L einstellbare Drehmomentschlüssel für Rechts- und Linksanzug



<b>EAN:</b>	4013288219053	<b>Abmessung:</b>	1350x130x120 mm
<b>Teilenr:</b>	05075631001	<b>Gewicht:</b>	9230 g
<b>Artikel-Nr:</b>	Click-Torque E 1 Push R/L	<b>Ursprungsland:</b>	TW
		<b>Zolltarifnr.:</b>	82041100

- Für Rechts- und Linksanzug durch butterweiches Umschalten des unverlierbarem Durchsteckvierkant
- Messbereich: 200-1000 Nm; Präzision  $\pm 3\%$  gemäß DIN EN ISO 6789-1:2017-07
- 45 Zähne und 3/4"-Vierkant-Antrieb
- Einfache Einstellung und Sicherung des gewünschten Drehmomentwertes mit hör- und fühlbarem Einrasten bei Erreichen der Skalenwerte
- Sicher dosierte Kraft: bei Erreichen des eingestellten Werts löst der Drehmomentschlüssel hör- und fühlbar aus

Klick-Drehmomentschlüssel im unverkennbaren Wera Design. Für Rechts- und Linksanzug. Sehr robuste Ausführung bei hoher Genauigkeit gemäß DIN EN ISO 6789-1:2017-07. Einfache Einstellung und Sicherung des Vorgabewertes. Das hör- und fühlbare Einrasten bei Erreichen der Skalenwerte erleichtert zusätzlich die sichere Einstellung des gewünschten Drehmomentwertes. Die robuste Auslösemechanik garantiert ein deutlich hör- und fühlbares Auslösesignal bei Erreichen des eingestellten Drehmomentes. Mit unverlierbarem 3/4" Durchsteckvierkant zum Richtungswechsel.



**Weblink**

<https://www.wera.de/de/05075631001>

Wera - Click-Torque E 1 Push R/L  
05075631001 - 4013288219053

Wera Werkzeuge GmbH  
Korzter Straße 21-25  
D-42349 Wuppertal  
Tel: +49 (0)2 02 / 40 45-0  
E-Mail: [info@wera.de](mailto:info@wera.de)

Für den Rechts- und Linksanzug



Umschalten  
Durchsteckvierkant

mit



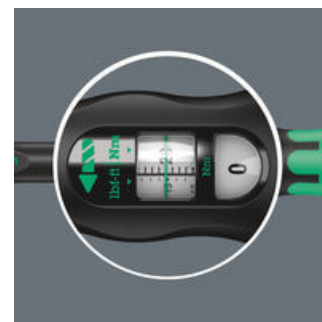
Der Click-Torque Drehmomentschlüssel ist für den Rechts- und Linksanzug geeignet. Sehr leichtgängiger Richtungswechsel durch unverlierbaren Durchsteckvierkant.

Genau



Die Präzision liegt bei  $\pm 3\%$  gemäß DIN EN ISO 6789-1:2017-07.

Einfach und sicher



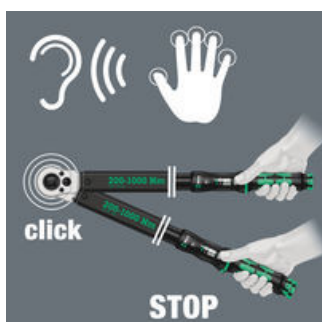
Leichte Einstellung und Sicherung des gewünschten Drehmomentwertes; ablesbar auf Haupt- und Feinskala.

Einfache Einstellung



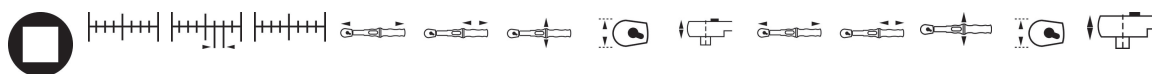
Mit hör- und fühlbarem Einrasten bei Erreichen der Skalenwerte.

Auslösemechanismus



Bei Erreichen des eingestellten Drehmomentwertes löst ein hör- und fühlbarer Mechanismus aus.

Weitere Varianten dieser Produktfamilie:



	inch	Nm	Nm	lbf. ft.	mm	mm	mm	mm	mm	inch	inch	inch	inch	inch
05075631001	3/4"	200-1000	1,0	148-737	1250	140	47	63	30	49/7/32"	5/33/64"	1/27/32"	2/31/64"	1/3/16"

Weblink

<https://www.wera.de/de/05075631001>

Wera - Click-Torque E 1 Push R/L  
05075631001 - 4013288219053

Wera Werkzeuge GmbH  
Korzter Straße 21-25  
D-42349 Wuppertal  
Tel: +49 (0)2 02 / 40 45-0  
E-Mail: info@wera.de