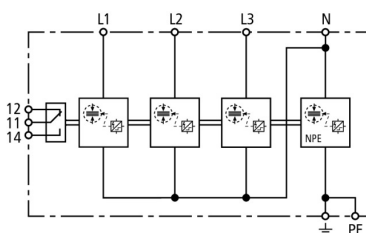


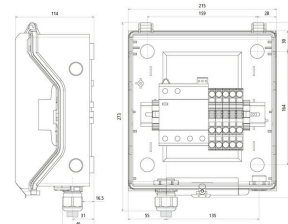
DCU EMOB 1 32 (900 904)



Abbildung unverbindlich



Prinzipschaltbild DCU EMOB 1 32



Gehäuseanschlusskasten für E-Mobility.
Mit Kombi-Ableiter und Push-In Klemmen für den Ausgang.

Typ	DCU EMOB 1 32
Art.-Nr.	900 904 <small>NEU</small>
SPD nach EN 61643-11 / ... IEC 61643-11	Typ 1 + Typ 2 / Class I + Class II
Geprüft nach	EN 61439-1 / ... IEC 61439-1
Geprüft nach	EN 61439-2 / ... IEC 61439-2
Energetisch koordinierte Schutzwirkung zum Endgerät (≤ 10 m)	Typ 1 + Typ 2 + Typ 3
Nennspannung AC (U_N)	230 / 400 V (50 / 60 Hz)
Höchste Dauerspannung AC [L-N]/[N-PE] (U_C)	255 V (50 / 60 Hz)
Nennstrom AC (I_N)	32 A
Max. Leistung	11 / 22 kW
Blitzstoßstrom (10/350) [L-N]/[N-PE] (I_{imp})	12,5 / 50 kA
Spezifische Energie [L-N]/[N-PE] (W/R)	39,06 kJ/Ohm / 625,00 kJ/Ohm
Nennableitstoßstrom (8/20) (I_n)	25 / 100 kA
Schutzpegel [L-N] (U_P)	$\leq 1,5$ kV
Schutzpegel [N-PE] (U_P)	$\leq 1,5$ kV
Folgestromlöschfähigkeit [L-N]/[N-PE] (I_{eff})	25 kA _{eff} / 100 A _{eff}
Folgestrombegrenzung / Selektivität	Nichtauslösen einer 35 A gG Sicherung bis 25 kA _{eff} (prosp.)
Ansprechzeit (t_A)	≤ 100 ns
Max. Vorsicherung (L) bis $I_K \leq 25$ kA _{eff}	40 A gG
TOV-Spannung [L-N] (U_T) – Charakteristik	440 V / 120 min. - Festigkeit
TOV-Spannung [N-PE] (U_T) – Charakteristik	1200 V / 200 ms - Festigkeit
Betriebstemperaturbereich [Parallel]/[Durchgang] (T_U)	-40°C...+80°C
Funktions- / Defektanzeige	grün / rot
Anzahl der Ports	1
Anschlussquerschnitt (L1, L2, L3, N, PE, \pm) (min.)	0,5 mm ²
Anschlussquerschnitt (L1, L2, L3, N, PE, \pm) (max.)	16 mm ²
FM-Kontakte / Kontaktform	Wechsler
Schaltleistung AC	250 V/0,5 A
Schaltleistung DC	250 V/0,1 A; 125 V/0,2 A; 75 V/0,5 A
Anschlussquerschnitt für FM-Klemmen	max. 1,5 mm ² ein-/feindrähtig
Einbauort	Installation im geschützten Außenbereich
Schutzart	IP 65
Ausführung	mit Druckausgleichselement
Deckelausführung	Klarsichtdeckel mit Produkt-Kennzeichnung
Gehäusefarbe	grau
Eingang	Ölflex 5x 6 mm ² , Länge 1,5 m
Ausgang	Anlagenseitiger Anschluss mit M25 Verschraubung
Abmessungen Gehäuse (b x h x t)	217 x 253 x 115 mm
Gewicht	2,03 kg
Zolltarifnummer (Komb. Nomenklatur EU)	85371098
GTIN (EAN)	4013364506213
VPE	1 Stk.

Änderungen in Form und Technik, bei Maßen, Gewichten und Werkstoffen behalten wir uns im Sinne des Fortschrittes der Technik vor. Die Abbildungen sind unverbindlich.