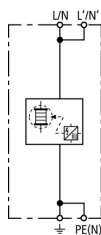


DSO 1 255 (900 230)

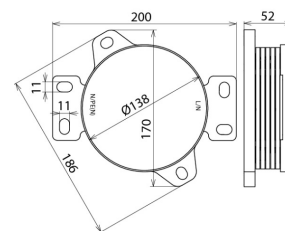
- Koordinierter Blitzstrom-Ableiter auf Funkenstreckenbasis
- Sehr hohes Blitzstrom-Ableitvermögen bis 200 kA (10/350 μ s)
- Tiefer Schutzpegel $U_p \leq 2,5$ kV



Abbildung unverbindlich



Prinzipschaltbild DSO 1 255



Maßbild DSO 1 255

Koordinierter, einpoliger Blitzstrom-Ableiter für die Sammelschiene oder Montageplatte.

Typ	DSO 1 255
Art.-Nr.	900 230
Klassifikation nach EN 61643-11 / IEC 61643-11	Typ 1 / Class I
Höchste Dauerspannung AC (U_c)	255 V (50 / 60 Hz)
Blitzstoßstrom (10/350 μ s) (I_{imp})	200 kA
Spezifische Energie (W/R)	10 MJ/Ohm
Schutzpegel (U_p)	$\leq 2,5$ kV
Direkt koordiniert zu DEHNguard (Leitungslänge ≥ 35 cm)	DG S 440 (FM)
Folgestromlöschfähigkeit AC (I_p)	3 kA _{eff}
Folgestrombegrenzung / Selektivität	Nichtauslösen einer Sicherung bis 3 kA(prosp.)
Ansprechzeit (t_A)	≤ 100 ns
Max. netzseitiger Überstromschutz	160 A gG
Kurzschlussfestigkeit	3 kA _{eff}
TOV-Spannung (U_T) – Charakteristik	440 V / 120 min. – Festigkeit
Betriebstemperaturbereich (T_U)	-40 °C ... +80 °C
Anzahl der Ports	1
Montage auf	PE(N) Sammelschiene min. 35 mm ²
Anschluss	durch Kabelschuh min. 35 mm ² / max. 50 mm ²
Gehäusewerkstoff	Thermoplast, Farbe rot, UL 94 V-2
Einbauort	Innenraum
Gewicht	1,49 kg
Zolltarifnummer (Komb. Nomenklatur EU)	85363090
GTIN (EAN)	4013364153783
VPE	1 Stk.

Änderungen in Form und Technik, bei Maßen, Gewichten und Werkstoffen behalten wir uns im Sinne des Fortschrittes der Technik vor. Die Abbildungen sind unverbindlich.