



CorePro LED PLC 2 P



CorePro LED PLC 5.9W 840 2P G24d-1

Die CorePro LED PL-C Familie ist eine hervorragende LED Alternative für herkömmliche konventionelle Kompaktleuchtstofflampen. Die CorePro LED PL-C gibt es als 2 Pin (EM: KVG/VVG und 230V) sowie als 4 Pin (HF: EVG und 230V) Version. Mit dieser innovativen LED-Lösung können Sie hohe Energieeinsparungen im Vergleich zu herkömmlichen konventionellen Lösungen erzielen.

Hinweise

- Nicht dimmbar
- Bitte vor Installation an EVGs (4 Pin) die Kompatibilität unter www.philips.de/ledtube überprüfen
- Nicht für Gleichspannung geeignet

Produkt Daten

Allgemeine Informationen	
Sockel	G24d-1
Nennlebensdauer	30.000 Stunde(n)
Schaltzyklus	50.000
Beleuchtungstechnologie	LED
Referenz für Lichtstrommessung	Sphere
Lichttechnische Daten	
Farbcode	840 [CCT of 4000K]
Ausstrahlungswinkel (Nom)	120 Grad
Lichtstrom	660 lm
Lichtfarbe	Kaltweiß (CW)
Ähnlichste Farbtemperatur	4000 K
Nennlichtausbeute (Nom)	111 lm/W
Farbkonsistenz	<6
Farbwiedergabeindex (CRI)	82
Restlichtstrom am Ende der Nennlebensdauer (Nom.)	70 %

Photobiologische Sicherheit gemäß EN 62471	RG1
Betrieb und Elektrik	
Eingangsfrequenz	50 bis 60 Hz
Systemleistung	5,9 W
Lampenstrom (Nom)	31 mA
Startzeit (Nom)	0,5 s
Aufwärmzeit bis 60 % Licht	0,5 s
Leistungsfaktor (Bruchteil)	0,9
Spannung (Nom)	220-240 V
Kompatibilität mit Vorschaltgeräten	KVG/VVG/220-240V
LED-Alternative zu Leuchtstofflampenleistung	13 W
Einschaltstrom am Netz	2,78
Max. Lampenanzahl für MCB Typ B 10 A – Netz	276
Max. Lampenanzahl für MCB Typ B, 10 A – EM-	306
Vorschaltgerät ohne Kompensationskondensator.	

CorePro LED PLC 2 P

Max. Lampenanzahl für MCB Typ B, 10 A – EM-Vorschaltgerät mit Kompensationskondensator.	-
Max. Lampenanzahl für MCB Typ B 16 A – Netz	442
Max. Lampenanzahl für MCB Typ B, 16 A – EM-Vorschaltgerät ohne Kompensationskondensator.	490
Max. Lampenanzahl für MCB Typ B, 16 A – EM-Vorschaltgerät mit Kompensationskondensator.	-

Temperatur

Gehäusetemperatur (Nom)	75 °C
-------------------------	-------

Lichtregelung und Dimmen

Dimmbar	Nein
---------	------

Mechanik und Gehäuse

Kolbenausführung	Matt
Kolbenmaterial	Kunststoff
Produktlänge	115 mm
Kolbenform	PL-C
Nettogewicht (Stück)	0,070 kg

Genehmigung und Anwendung

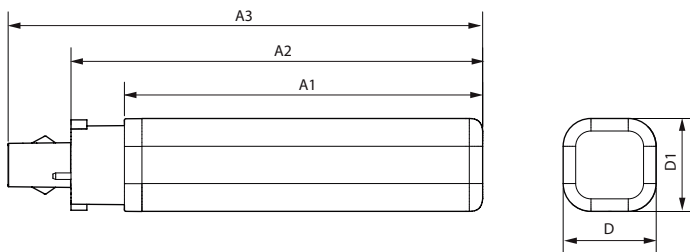
Energieeffizienzklasse	E
Energiesparendes Produkt	Ja
Zeichen & Zertifikate	RoHS konform CE Zeichen KEMA-KEUR(DEKRA) Zertifikat

Energieverbrauch kWh/1.000 Std.	6 kWh
EPREL-Registrierungsnummer	1820632
CE-Zeichen	Ja
EU RoHS-konform	Ja
Flackerwert (PstLM) – Flackerwert gemäß EN 61000-3-3	1
Messung der Sichtbarkeit des Stroboskopeffekts (SVM)	0,4
Umgebungstemperaturbereich	-20 bis +35 °C

Produktinformationen

Bestell-Produktname	CorePro LED PLC 5.9W 840 2P G24d-1
Gesamtbezeichnung des Produkts	CorePro LED PLC 5.9W 840 2P G24d-1
Gesamt-Produktcode	872016928752500
Bestellcode	28752500
Material-Nr. (12NC)	929003757102
Anzahl pro Verpackung	1
EAN/UPC – Produkt/Kiste	8720169287525
Zähler - Pakete pro Außenkarton	10
EAN Umverpackung	8720169287532

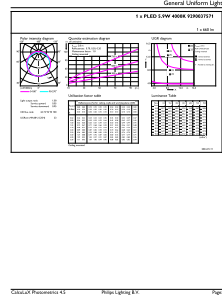
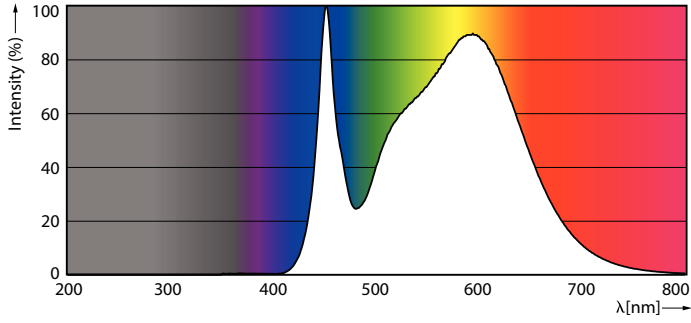
Abmessungsskizzen



Product	D1	D2	A1	A2	A3
CorePro LED PLC 5.9W 840 2P G24d-1	34 mm		95 mm	115 mm	138 mm

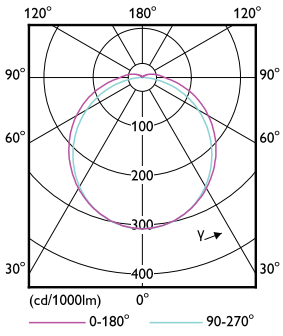
CorePro LED PLC 2 P

Photometrische Daten



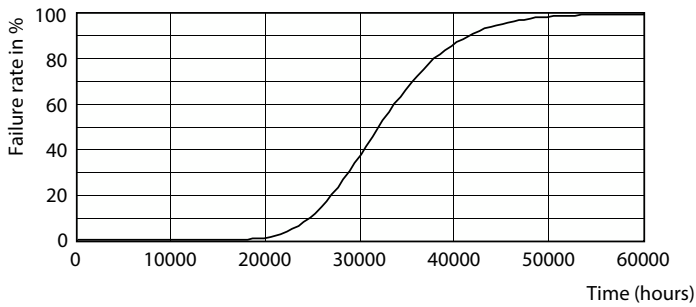
Spectral Power Distribution Colour - CorePro LED PLC 5.9W 840 2P G24d-1

General uniform lighting - CorePro LED PLC 5.9W 840 2P G24d-1

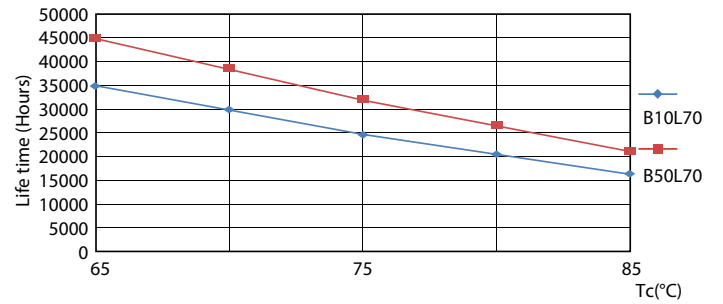


Light Distribution Diagram - CorePro LED PLC 5.9W 840 2P G24d-1

Lebensdauer



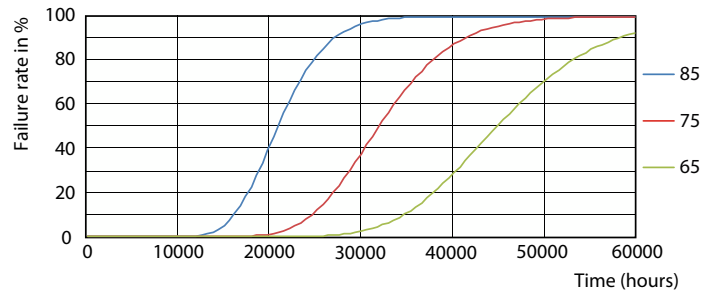
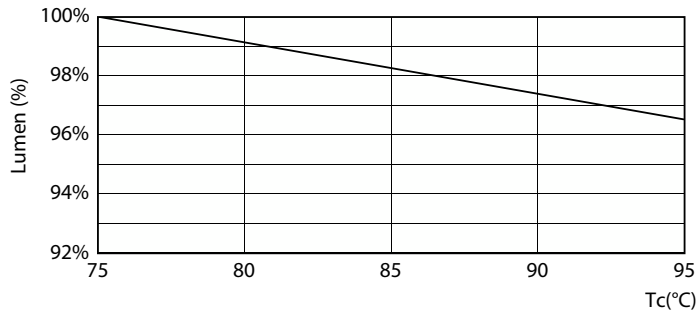
Life Expectancy Diagram



LifetimeVsTc

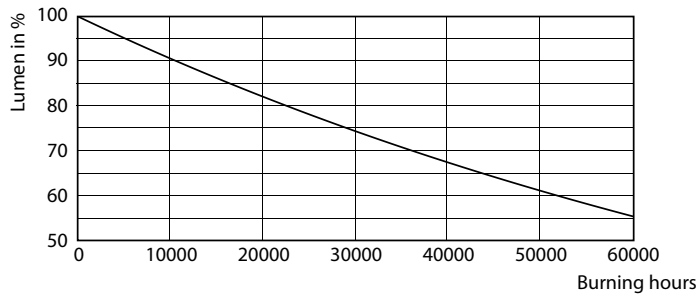
CorePro LED PLC 2 P

Lebensdauer



Lumen Maintenance Diagram - CorePro LED PLC 5.9W 840 2P G24d-1

FailureRate



Lumen Maintenance Diagram - CorePro LED PLC 5.9W 840 2P G24d-1

