



CorePro LED PLS



CorePro LED PLS 5W 830 2P G23

CorePro, LED, PL-S, KVG/VVG/220-240V, 144 mm, 5 W, 9/11W
PL-S, 3000 K, 520 lm, CRI 82, 30000 Stunde(n)

Die Philips CorePro LED-PLS ist die erste Alternative für konventionelle PL-S Kompaktleuchtstofflampen. Die CorePro LED-PLS hat die gleiche Größe und Formfaktor wie herkömmliche PL-S. Dieses Produkt eignet sich ideal für die Modernisierung in allgemeinen Beleuchtungsanwendungen: Es erfüllt grundlegende Beleuchtungsansprüche, bewirkt bedeutende Energieeinsparungen und ist umweltfreundlich.

Hinweise

- Nicht dimmbar
- Nicht für Gleichspannung geeignet

Produkt Daten

Allgemeine Informationen		Ähnlichste Farbtemperatur	
Socket	G23	Ähnlichste Farbtemperatur	3000 K
Nennlebensdauer	30.000 Stunde(n)	Nennlichtausbeute (Nom)	104 lm/W
Schaltzyklus	50.000	Farbkonsistenz	<6
Beleuchtungstechnologie	LED	Farbwiedergabeindex (CRI)	82
Referenz für Lichtstrommessung	Sphere	Restlichtstrom am Ende der Nennlebensdauer (Nom.)	70 %
Garantiedauer	3 Jahre	Photobiologische Sicherheit gemäß EN 62471	RGO
Lichttechnische Daten		Betrieb und Elektrik	
Farbcode	830 [CCT of 3000K]	Eingangsfrequenz	50 bis 60 Hz
Ausstrahlungswinkel (Nom)	120 Grad	Systemleistung	5 W
Lichtstrom	520 lm	Lampenstrom (Nom)	31 mA
Lichtfarbe	Weiß (WH)	Startzeit (Nom)	0,5 s
		Aufwärmzeit bis 60 % Licht	0,5 s

CorePro LED PLS

Leistungsfaktor (Bruchteil)	0.9
Spannung (Nom)	220-240 V
LED-Alternative zu Leuchtstofflampenleistung	9/11W PL-S
Einschaltstrom am Netz	6.6
Max. Lampenanzahl für MCB Typ B 10 A – Netz	116
Max. Lampenanzahl für MCB Typ B, 10 A – EM-Vorschaltgerät ohne Kompensationskondensator.	355
Max. Lampenanzahl für MCB Typ B, 10 A – EM-Vorschaltgerät mit Kompensationskondensator.	-
Max. Lampenanzahl für MCB Typ B 16 A – Netz	186
Max. Lampenanzahl für MCB Typ B, 16 A – EM-Vorschaltgerät ohne Kompensationskondensator.	569
Max. Lampenanzahl für MCB Typ B, 16 A – EM-Vorschaltgerät mit Kompensationskondensator.	-
Kompatibilität mit Vorschaltgeräten	KVG/VVG/220-240V

Temperatur

Gehäusetemperatur (Nom)	50 °C
-------------------------	-------

Lichtregelung und Dimmen

Dimmbar	Nein
---------	------

Mechanik und Gehäuse

Kolbenausführung	Matt
Kolbenmaterial	Kunststoff
Produktlänge	144 mm
Kolbenform	PL-S
Nettogewicht (Stück)	0,043 kg

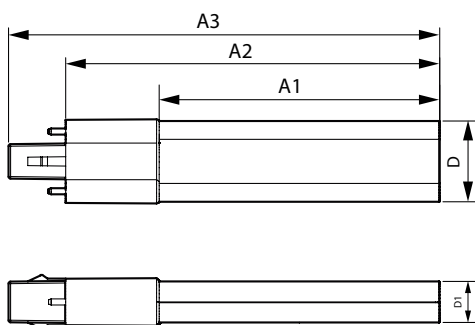
Genehmigung und Anwendung

Energieeffizienzklasse	F
Energiesparendes Produkt	Ja
Zeichen & Zertifikate	RoHS Konformität CE Zeichen KEMA-KEUR(DEKRA) Zertifikat
Energieverbrauch kWh/1.000 Std.	5 kWh
EPREL-Registrierungsnummer	1820625
CE-Zeichen	Ja
EU RoHS-konform	Ja
Flackerwert (PstLM) – Flackerwert gemäß EN 61000-3-3	1
Messung der Sichtbarkeit des Stroboskopeffekts (SVM)	0,4
Umgebungstemperaturbereich	-20 bis +45 °C

Produktinformationen

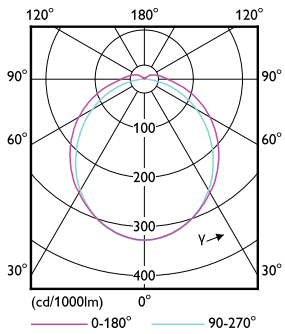
Bestell-Produktname	CorePro LED PLS 5W 830 2P G23
Gesamtbezeichnung des Produkts	CorePro LED PLS 5W 830 2P G23
Gesamt-Produktcode	872016928658000
Bestellcode	28658000
Material-Nr. (12NC)	929003756802
Anzahl pro Verpackung	1
EAN/UPC – Produkt/Kiste	8720169286580
Zähler - Pakete pro Außenkarton	20
EAN Umverpackung	8720169286597

Abmessungsskizzen

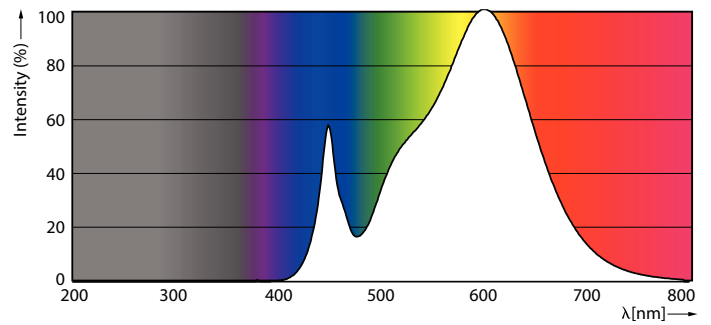


Product	D1	D	A1	A2	A3
CorePro LED PLS 5W 830 2P G23	16 mm	31 mm	108 mm	144 mm	166 mm

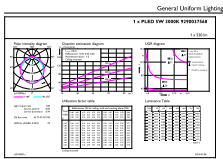
Photometrische Daten



Light Distribution Diagram - CorePro LED PLS 5W 830 2P G23



Spectral Power Distribution Colour - CorePro LED PLS 5W 830 2P G23

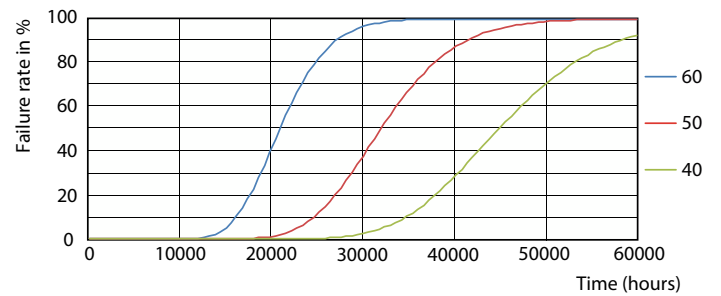


General uniform lighting - CorePro LED PLS 5W 830 2P G23

Lebensdauer



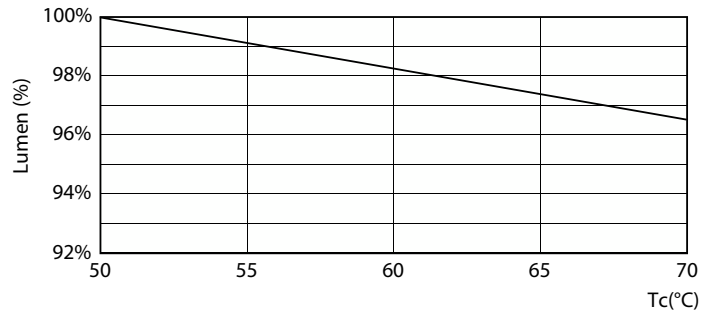
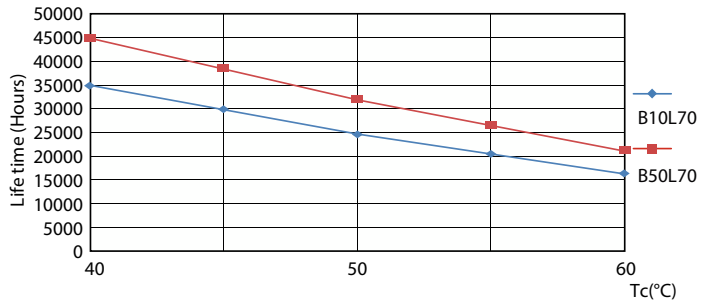
Life Expectancy Diagram



FailureRate

CorePro LED PLS

Lebensdauer



LifetimeVsTc

Lumen Maintenance Diagram - CorePro LED PLS 5W 830 2P G23



Lumen Maintenance Diagram - CorePro LED PLS 5W 830 2P G23

