



CorePro LED PLS



CorePro LED PLS 5W 840 2P G23

Die Philips CorePro LED-PLS ist die erste Alternative für konventionelle PL-S Kompaktleuchtstofflampen. Die CorePro LED-PLS hat die gleiche Größe und Formfaktor wie herkömmliche PL-S. Dieses Produkt eignet sich ideal für die Modernisierung in allgemeinen Beleuchtungsanwendungen: Es erfüllt grundlegende Beleuchtungsansprüche, bewirkt bedeutende Energieeinsparungen und ist umweltfreundlich.

Hinweise

- Nicht dimmbar
- Nicht für Gleichspannung geeignet

Produkt Daten

Allgemeine Informationen	
Sockel	G23
Nennlebensdauer	30.000 Stunde(n)
Schaltzyklus	50.000
Beleuchtungstechnologie	LED
Referenz für Lichtstrommessung	Sphere
Lichttechnische Daten	
Farbcode	840 [CCT of 4000K]
Ausstrahlungswinkel (Nom)	120 Grad
Lichtstrom	550 lm
Lichtfarbe	Kaltweiß (CW)
Ähnlichste Farbtemperatur	4000 K
Nennlichtausbeute (Nom)	110 lm/W
Farbkonsistenz	<6
Farbwiedergabeindex (CRI)	82
Restlichtstrom am Ende der Nennlebensdauer (Nom.)	70 %

Photobiologische Sicherheit gemäß EN 62471	RG0
Betrieb und Elektrik	
Eingangsfrequenz	50 bis 60 Hz
Systemleistung	5 W
Lampenstrom (Nom)	31 mA
Startzeit (Nom)	0,5 s
Aufwärmzeit bis 60 % Licht	0,5 s
Leistungsfaktor (Bruchteil)	0,9
Spannung (Nom)	220-240 V
Kompatibilität mit Vorschaltgeräten	KVG/VVG/220-240V
LED-Alternative zu Leuchtstofflampenleistung	9/11 W
Einschaltstrom am Netz	6,6
Max. Lampenanzahl für MCB Typ B 10 A – Netz	116
Max. Lampenanzahl für MCB Typ B, 10 A – EM-	355
Vorschaltgerät ohne Kompensationskondensator.	

CorePro LED PLS

Max. Lampenanzahl für MCB Typ B, 10 A – EM-Vorschaltgerät mit Kompensationskondensator.	-
Max. Lampenanzahl für MCB Typ B 16 A – Netz	186
Max. Lampenanzahl für MCB Typ B, 16 A – EM-Vorschaltgerät ohne Kompensationskondensator.	569
Max. Lampenanzahl für MCB Typ B, 16 A – EM-Vorschaltgerät mit Kompensationskondensator.	-

Temperatur

Gehäusetemperatur (Nom)	50 °C
-------------------------	-------

Lichtregelung und Dimmen

Dimmbar	Nein
---------	------

Mechanik und Gehäuse

Kolbenausführung	Matt
Kolbenmaterial	Kunststoff
Produktlänge	144 mm
Kolbenform	PL-S
Nettogewicht (Stück)	0,043 kg

Genehmigung und Anwendung

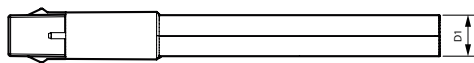
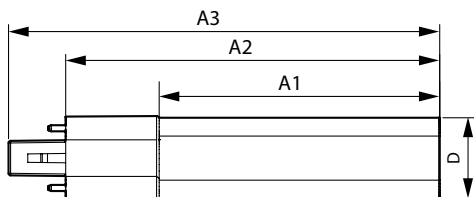
Energieeffizienzklasse	E
Energiesparendes Produkt	Ja

Zeichen & Zertifikate	RoHS konform CE Zeichen KEMA-KEUR(DEKRA) Zertifikat
Energieverbrauch kWh/1.000 Std.	5 kWh
EPREL-Registrierungsnummer	1820623
CE-Zeichen	Ja
EU RoHS-konform	Ja
Flackerwert (PstLM) – Flackerwert gemäß EN 61000-3-3	1
Messung der Sichtbarkeit des Stroboskopeffekts (SVM)	0,4
Umgebungstemperaturbereich	-20 bis +45 °C

Produktdaten

Bestell-Produktname	CorePro LED PLS 5W 840 2P G23
Gesamtbezeichnung des Produkts	CorePro LED PLS 5W 840 2P G23
Gesamt-Produktcode	872016928660300
Bestellcode	28660300
Material-Nr. (12NC)	929003756902
Anzahl pro Verpackung	1
EAN/UPC – Produkt/Kiste	8720169286603
Zähler – Pakete pro Außenkarton	20
EAN Umverpackung	8720169286610

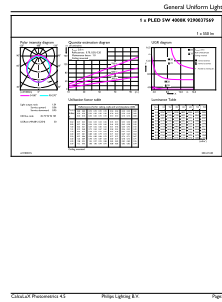
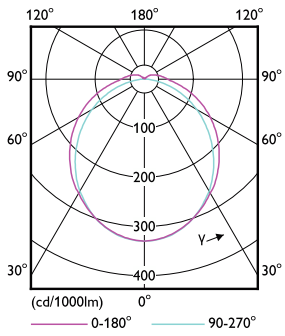
Abmessungsskizzen



Product	D1	D	A1	A2	A3
CorePro LED PLS 5W 840 2P G23	16 mm	31 mm	108 mm	144 mm	166 mm

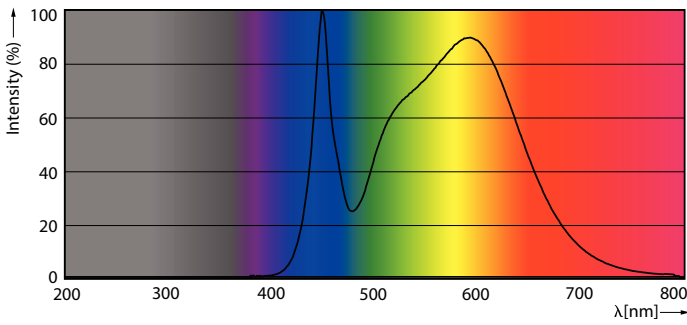
CorePro LED PLS

Photometrische Daten



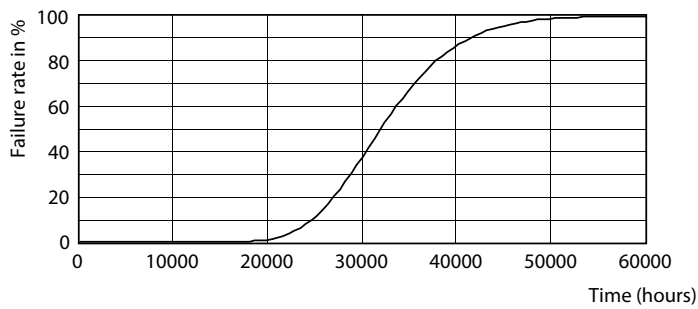
Light Distribution Diagram - CorePro LED PLS 5W 840 2P G23

General uniform lighting - CorePro LED PLS 5W 840 2P G23

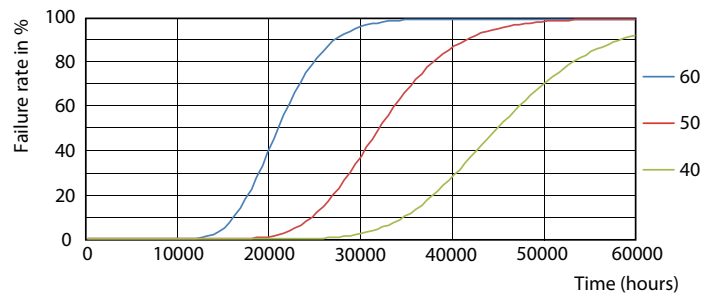


Spectral Power Distribution Colour - CorePro LED PLS 5W 840 2P G23

Lebensdauer



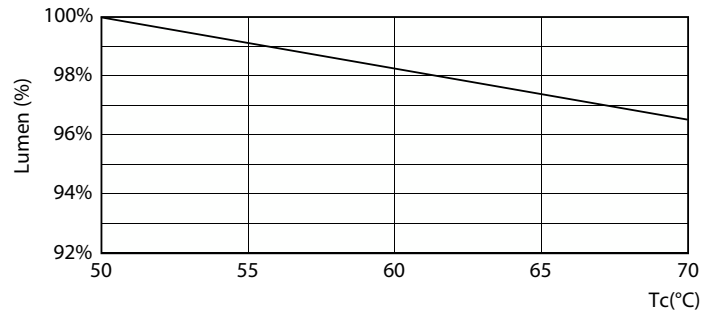
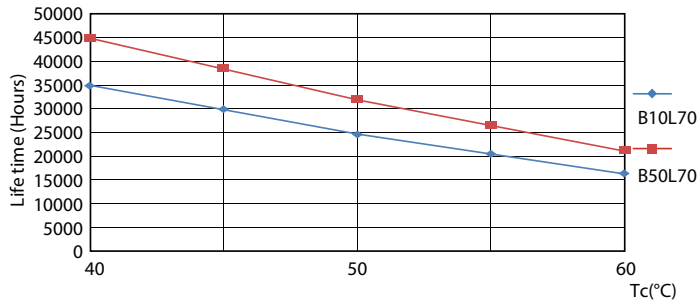
Life Expectancy Diagram



FailureRate

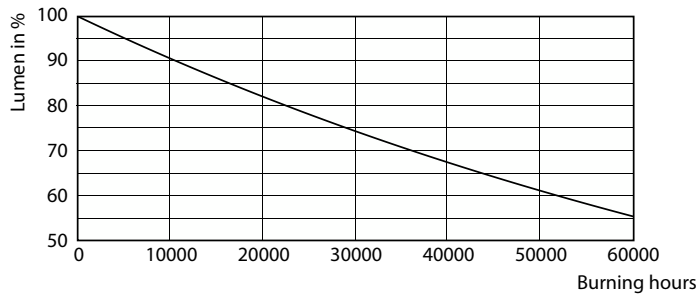
CorePro LED PLS

Lebensdauer



LifetimeVsTc

Lumen Maintenance Diagram - CorePro LED PLS 5W 840 2P G23



Lumen Maintenance Diagram - CorePro LED PLS 5W 840 2P G23

