

BIEGSAME, SELBSTVERLÖSCHENDE ROHRE**Mittleres biegsames Rohr FKMF****TECHNISCHE EIGENSCHAFTEN**

Bezeichnung: FKMF	Normen: IEC EN 61386-1; IEC EN 61386-22
Farbe: Grau	Einsatzbereich: Elektrische Anlagen und/oder Datennetze in allen Bereichen
Material: Polypropylen	Installationsart: Unterputzinstallation, auf Holz, Aufputzinstallation, in Estrich, in Beton, im Erdreich, Maschinen und Anlageninstallation.
Lieferlänge: Abhängig vom Durchmesser	

Klassifizierung nach IEC/EN 61386-22		Klassifizierungscode
Widerstand gegen Druckbelastung:	Mittel - 750 N	3
Widerstand gegen Schlagbeanspruchung:	Mittel - 2J	3
Mindesttemperaturbereich:	-5 °C	2
Höchsttemperaturbereich:	+105 °C	3
Widerstand gegen Biegung:	Biegsam	2
Elektrische Eigenschaften:	Mit elektrischen Isolationseigenschaften	2
Widerstand gegen das Eindringen von Festkörpern		-
	Ohne Zubehör:	-
	Mit Muffe GF:	4
Widerstand gegen das Eindringen von Wasser	Nicht erklärt	0
Widerstand gegen Korrosion:	Nicht anwendbar auf Rohre aus Kunststoff	-
Zugfestigkeit:	Nicht erklärt	0
Widerstand gegen Flammenausbreitung:	Nicht Flammenausbreitend	1
Hängelast Aufnahmefähigkeit:	Nicht Anwendbar	0
Isolationswiderstand: > 100 MΩ bei 500V für 1 Minute		
Dielektrische Festigkeit: 2000 V für 15 Minuten		

Mittleres biegsames Rohr FK 15

TECHNISCHE EIGENSCHAFTEN	
Bezeichnung: FK15	Normen: IEC EN 61386-1; IEC EN 61386-22
Farbe: Naturweiß, Schwarz, Grün, Blau, Braun, Lila	Einsatzbereich: Elektrische Anlagen und/oder Datennetze in allen Bereichen
Material: PVC	Installationsart: Unterputzinstallation in Boden, Wand und/oder Decke.
Lieferlänge: Abhängig vom Durchmesser	Geeignet für Zwischendecken und schwimmenden Estrich.

Klassifizierung nach IEC/EN 61386-22		Klassifizierungscode
Widerstand gegen Druckbelastung:	Mittel - 750 N	3
Widerstand gegen Schlagbeanspruchung:	Mittel - 2J	3
Mindesttemperaturbereich:	-5 °C	2
Höchsttemperaturbereich:	+60 °C	1
Widerstand gegen Biegung:	Biegsam	2
Elektrische Eigenschaften:	Mit elektrischen Isolationseigenschaften	2
Widerstand gegen das Eindringen von Festkörpern		-
	Ohne Zubehör:	-
	Mit Muffe GF:	4
Widerstand gegen das Eindringen von Wasser		0
Widerstand gegen Korrosion:	Nicht anwendbar auf Rohre aus Kunststoff	-
Zugfestigkeit:	Nicht erklärt	0
Widerstand gegen Flammenausbreitung:	Nicht Flammenausbreitend	1
Hängelast Aufnahmefähigkeit:	Nicht Anwendbar	0
Isolationswiderstand: > 100 MΩ bei 500V für 1 Minute		
Dielektrische Festigkeit: 2000 V für 15 Minuten		

DOPPELWANDIGE, SLEBSTVERLÖSCHENDE, BIEGSAME ROHRE

Medium pliable conduit FKCO

TECHNISCHE EIGENSCHAFTEN	
Bezeichnung: FK15	Normen: IEC EN 61386-1; IEC EN 61386-22
Farbe: Naturweiß, Schwarz, Grün, Blau, Braun, Lila	Einsatzbereich: Elektrische Anlagen und/oder Datennetze in allen Bereichen
Material: PVC	Installationsart: Unterputzinstallation in Boden, Wand und/oder Decke.
Lieferlänge: Abhängig vom Durchmesser	Geeignet für Zwischendecken, schwimmenden Estrich und Flüssigbeton.

(**) Die Rohre haben eine graue Innenbeschichtung, außer die hellgrauen, die eine dunkelgraue Innenbeschichtung haben.

Widerstand gegen Druckbelastung:	Mittel - 750 N	3
Widerstand gegen Schlagbeanspruchung:	Mittel - 2J	3
Mindesttemperaturbereich:	-5 °C	2
Höchsttemperaturbereich:	+60 °C	1
Widerstand gegen Biegung:	Biegsam	2
Elektrische Eigenschaften:	Mit elektrischen Isolationseigenschaften	2
Widerstand gegen das Eindringen von Festkörpern		-
	Ohne Zubehör:	-
	Mit Muffe GF:	4
Widerstand gegen das Eindringen von Wasser		0
Widerstand gegen Korrosion:	Nicht anwendbar auf Rohre aus Kunststoff	-
Zugfestigkeit:	Nicht erklärt	0
Widerstand gegen Flammenausbreitung:	Nicht Flammenausbreitend	1
Hängelast Aufnahmefähigkeit:	Nicht Anwendbar	0
Isolationswiderstand: > 100 MΩ bei 500V für 1 Minute		
Dielektrische Festigkeit: 2000 V für 15 Minuten		

(**) Die Rohre sind aus Kunststoff gefertigt und von sich aus Korrosionsbeständig.

BIEGSAME, SELBST ZURÜCKBILDENDE, SELBSTVERLÖSCHENDE, HALOGENFREIE ROHRE

Biegsame, halogenfreie, selbst zurückbildende Rohre ICTA

BIEGSAME, SELBST ZURÜCKBILDENDE, SELBSTVERLÖSCHENDE, HALOGENFREIE ROHRE - ICTA

Bezeichnung: ICTA	Einsatzbereich: Elektrische Anlagen und/oder Datennetze in allen Bereichen.
Farbe: Grau RAL 7035 - Dunkelgrau - Grün - Blau	Teilweise geeignet für öffentliche Bereiche: Schulen, Kinos, Theater, Bahn, U-Bahn, usw.
Material: Polypropylen, selbstverlöschend, halogenfrei gemäß EN 50267-2-2	Installationsart: Unterputzinstallation in Boden, Wand und/oder Decke und in Beton.
Lieferlänge: Abhängig vom Durchmesser	Geeignet für Zwischendecken und schwimmenden Estrich.
Normen: IEC EN 61386-1; IEC EN 61386-22	

Klassifizierung nach IEC/EN 61386-22		Klassifizierungscode
Widerstand gegen Druckbelastung:	Mittel - 750 N	3
Widerstand gegen Schlagbeanspruchung:	Schwer - 6 J	4
Mindesttemperaturbereich:	-5 °C	2
Höchsttemperaturbereich:	+90 °C	2
Widerstand gegen Biegung:	Biegsam / sich selbst zurückbildend	3
Elektrische Eigenschaften:	Mit elektrischen Isolationseigenschaften	2
Widerstand gegen das Eindringen von Festkörpern		-
	Ohne Zubehör:	-
	Mit Muffe GF:	4
Widerstand gegen das Eindringen von Wasser		0
Widerstand gegen Korrosion:	Nicht anwendbar auf Rohre aus Kunststoff	-
Zugfestigkeit:	Nicht erklärt	0
Widerstand gegen Flammenausbreitung:	Nicht Flammenausbreitend	1
Hängelast Aufnahmefähigkeit:	Nicht Anwendbar	0
Isolationswiderstand: > 100 MΩ bei 500V für 1 Minute		
Dielektrische Festigkeit: 2000 V für 15 Minuten		

Leichtes biegsames Rohr FKHF

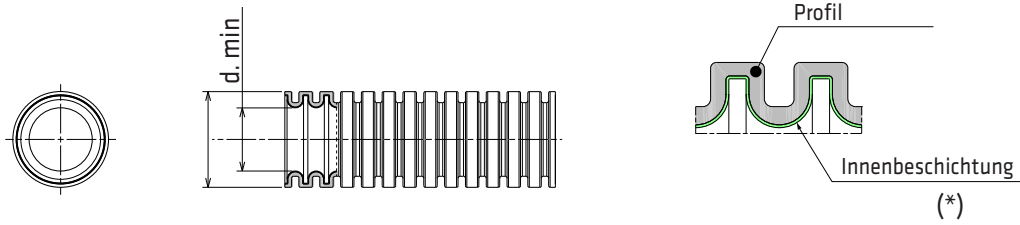
TECHNISCHE EIGENSCHAFTEN

Bezeichnung: FKHF	Einsatzbereich: Elektrische Anlagen und/oder Datennetze in allen Bereichen.
Farbe: Grau RAL 7035	Teilweise geeignet für öffentliche Bereiche: Schulen, Kinos, Theater, Bahn, U-Bahn, usw.
Material: Polypropylen, selbstverlöschend, halogenfrei gemäß EN 50267-2-2	Installationsart: Unterputzinstallation in Boden, Wand und/oder Decke.
Lieferlänge: Abhängig vom Durchmesser	Geeignet für Zwischendecken und schwimmenden Estrich.
Normen: IEC EN 61386-1; IEC EN 61386-22	

Klassifizierung nach IEC/EN 61386-22		Klassifizierungscode
Widerstand gegen Druckbelastung:	Leicht - 350 N	2
Widerstand gegen Schlagbeanspruchung:	Mittel - 2J	3
Mindesttemperaturbereich:	-5 °C	2
Höchsttemperaturbereich:	+90 °C	2
Widerstand gegen Biegung:	Biegsam / sich selbst zurückbildend	2
Elektrische Eigenschaften:	Mit elektrischen Isolationseigenschaften	2
Widerstand gegen das Eindringen von Festkörpern		- *
Widerstand gegen das Eindringen von Wasser		0 *
Widerstand gegen Korrosion:	Nicht anwendbar auf Rohre aus Kunststoff	-
Zugfestigkeit:	Nicht erklärt	0
Widerstand gegen Flammenausbreitung:	Nicht Flammenausbreitend	1
Hängelast Aufnahmefähigkeit:	Nicht Anwendbar	0
Isolationswiderstand: > 100 MΩ bei 500V für 1 Minute		
Dielektrische Festigkeit: 2000 V für 15 Minuten		

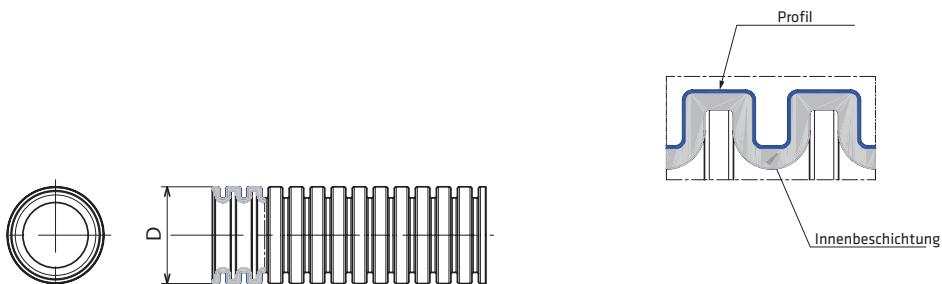
Abmessungen

ABMESSUNGEN BIEGSAMES ROHR FKMF



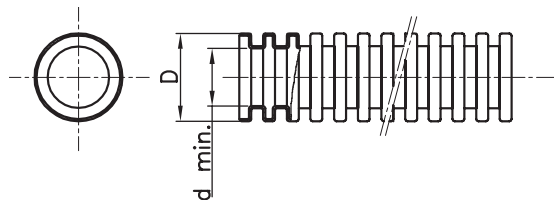
Artikelnummer	Ø Rohr (mm)	D		d. min.	Innenbeschichtung	Innenbeschichtung (farbe)
DX 24 216N	16	16	0 -0.3	10.7		GRÜN
DX 24 220N	20	20	0 -0.3	14.1	(*)	
DX 24 225N	25	25	0 -0.4	18.3	(*)	
DX 24 232N	32	32	0 -0.4	24.3	(*)	
DX 24 240N	40	40	0 -0.4	31.2		
DX 24 250N	50	50	0 -0.5	39.6		
DX 24 263N	63	63	0 -0.5	50.6		

FKCO - DOPPELWANDIGE, SLEBSTVERLÖSCHENDE, BIEGSAME ROHRE



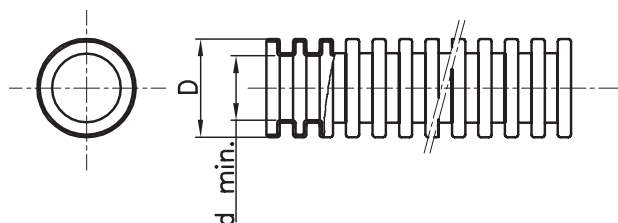
Light grey	Black	Green	Light blue	Brown	Lilla		
Code	Code	Code	Code	Code	Code	Ø conduit (mm)	D
DX 16 220 C	DX 15 020 C	DX 15 220 C	DX 15 420 C	DX 15 620 C	DX 15 820 C	20	20 0 -0,3
DX 16 225 C	DX 15 025 C	DX 15 225 C	DX 15 425 C	DX 15 625 C	DX 15 825 C	25	25 0 -0,4
DX 16 232 C	DX 15 032 C	DX 15 232 C	DX 15 432 C	DX 15 632 C	DX 15 832 C	32	32 0 -0,4
DX 16 240 C	DX 15 040 C	DX 15 240 C	DX 15 440 C	DX 15 640 C	DX 15 840 C	40	40 0 -0,4

BIEGSAME, SELBSTVERLÖSCHENDE ROHRE - FK15



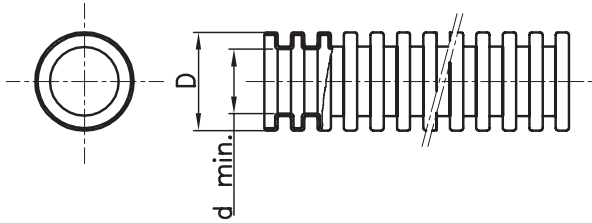
Naturweiß		Schwarz		Grün		Blau		Braun		Lila		Ø Rohr (mm)	D	d. min.	
Ohne Zugdraht	Mit Zugdraht	Ohne Zugdraht	Mit Zugdraht	Ohne Zugdraht	Mit Zugdraht	Ohne Zugdraht	Mit Zugdraht	Ohne Zugdraht	Mit Zugdraht	Ohne Zugdraht	Mit Zugdraht				
Artikelnummer	Artikelnummer	Artikelnummer	Artikelnummer	Artikelnummer	Artikelnummer	Artikelnummer	Artikelnummer	Artikelnummer	Artikelnummer	Artikelnummer	Artikelnummer				
DX 16 216	DX 16 316	DX 15 016	DX 15 116	DX 15 216	DX 15 316	DX 15 416	DX 15 516	DX 15 616	DX 15 716	DX 15 816	DX 15 916	16	16	0 - 0.3	10.7
DX 16 220	DX 16 320	DX 15 020	DX 15 120	DX 15 220	DX 15 320	DX 15 420	DX 15 520	DX 15 620	DX 15 720	DX 15 820	DX 15 920	20	20	0 - 0.3	14.1
DX 16 225	DX 16 325	DX 15 025	DX 15 125	DX 15 225	DX 15 325	DX 15 425	DX 15 525	DX 15 625	DX 15 725	DX 15 825	DX 15 925	25	25	0 - 0.4	18.3
DX 16 232	DX 16 332	DX 15 032	DX 15 132	DX 15 232	DX 15 332	DX 15 432	DX 15 532	DX 15 632	DX 15 732	DX 15 832	DX 15 932	32	32	0 - 0.4	24.3
DX 16 240	DX 16 340	DX 15 040	DX 15 140	DX 15 240		DX 15 440		DX 15 640		DX 15 840		40	40	0 - 0.4	31.2
DX 16 250	DX 16 350	DX 15 050	DX 15 150	DX 15 250		DX 15 450		DX 15 650		DX 15 850		50	50	0 - 0.5	39.6
DX 16 263	DX 16 363	DX 15 063	DX 15 163									63	63	0 - 0.6	50.6

BIEGSAME, SELBST ZURÜCKBILDENDE, SELBSTVERLÖSCHENDE, HALOGENFREIE ROHRE - ICTA



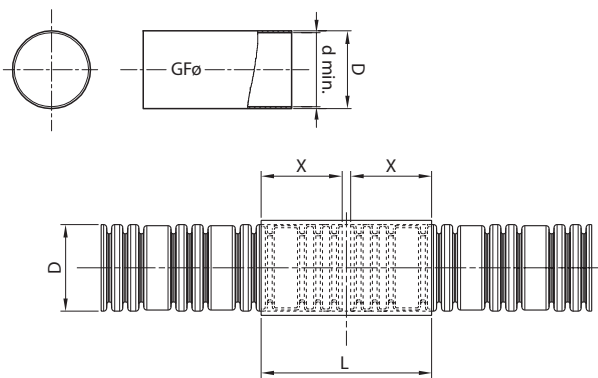
Grau RAL 7035		Dunkelgrau		Grün		Blau		Ø Rohr (mm)	D	d. min.	
Ohne Zugdraht	Mit Zugdraht	Ohne Zugdraht	Mit Zugdraht	Ohne Zugdraht	Mit Zugdraht	Ohne Zugdraht	Mit Zugdraht				
Artikelnummer	Artikelnummer	Artikelnummer	Artikelnummer	Artikelnummer	Artikelnummer	Artikelnummer	Artikelnummer				
DX 20 016	DX 20 116	DX 20 416	DX 20 516	DX 22 016	DX 22 116	DX 23 016	DX 23 116	16	16	0 - 0.3	10.7
DX 20 020	DX 20 120	DX 20 420	DX 20 520	DX 22 020	DX 22 120	DX 23 020	DX 23 120	20	20	0 - 0.3	14.1
DX 20 025	DX 20 125	DX 20 425	DX 20 525	DX 22 025	DX 22 125	DX 23 025	DX 23 125	25	25	0 - 0.4	18.3
DX 20 032	DX 20 132	DX 20 432	DX 20 532	DX 22 032	DX 22 132	DX 23 032	DX 23 132	32	32	0 - 0.4	24.3
DX 20 040	DX 20 140	DX 20 440	DX 20 540	DX 22 040	DX 22 140	DX 23 040	DX 23 140	40	40	0 - 0.4	31.2
DX 20 050	DX 20 150	DX 20 450	DX 20 550	DX 22 050	DX 22 150	DX 23 050	DX 23 150	50	50	0 - 0.5	39.6
DX 20 063	DX 20 163	DX 20 463	DX 20 563	DX 22 063	DX 22 163	DX 23 063	DX 23 163	63	63	0 - 0.6	50.6

BIEGSAME, SELBST ZURÜCKBILDENDE, SELBSTVERLÖSCHENDE, HALOGENFREIE ROHRE - FKHF



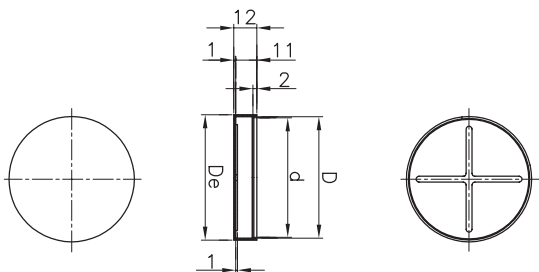
Artikelnummer		Ø Rohr (mm)		D	d. min.
DX 23 216	DX 23 316	16	16	0 -0.3	10.7
DX 23 220	DX 23 320	20	20	0 -0.3	14.1
DX 23 225	DX 23 325	25	25	0 -0.4	18.3
DX 23 232	DX 23 332	32	32	0 -0.4	24.3
DX 23 240	DX 23 340	40	40	0 -0.4	31.2
DX 23 250	DX 23 350	50	50	0 -0.5	39.6
DX 23 263	DX 23 363	63	63	0 -0.6	50.6

MUFFE FÜR BIEGSAME ROHRE



Artikelnummer	Ø Rohr	D	d. min.	L	X
DX 52 016	16	17,9	15,9	60	16
DX 52 020	20	21,9	19,9		20
DX 52 025	25	26,8	24,8		25
DX 52 032	32	33,8	31,8	80	30
DX 52 040	40	41,8	39,8		32
DX 52 050	50	51,8	49,8	125	42
DX 52 063	63	64,7	62,7		50

ENDKAPPE FÜR BIEGSAME ROHRE



Artikelnummer	Für Rohr Ø (mm)	D	De	d.
DX 52 116	16	16	18	15
DX 52 120	20	20	22	19
DX 52 125	25	25	27	24
DX 52 132	32	32	34	31
DX 52 140	40	40	42	39
DX 52 150	50	50	52	49
DX 52 163	63	63	65	62