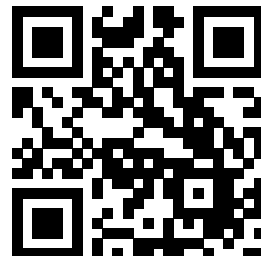
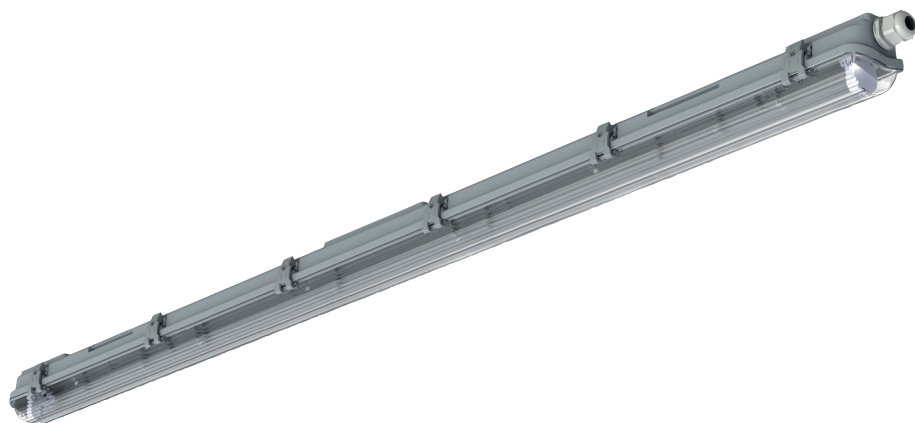


SPLIXX[®] Leergehäuse für T8 Tube AC, 1x Sockel**Leistungsmerkmale**

Die Feuchtraum-Leergehäuse sind eine preislich attraktive und wirtschaftliche Lösung für T8 LEDtube 220-240 V AC, im klassischen Gehäusedesign. Sie sind geeignet für den Einsatz in Innen- und überdachten Außenbereichen, sowie für Decken-, Wand- oder Pendelmontage.

Das Gehäuse besteht aus ABS, die Wanne aus Polycarbonat und die Befestigungs- und Verschlussklammern sind aus Kunststoff.

Hinweis: Leistung, Effizienz, Lichtfarbe und Lebensdauer sind abhängig von der eingesetzten LEDtube.

DEHA-Nummer

7168522

Artikelnummer

5640-30-0011

EAN

4046725401667

Kennzeichnung

SPLIXX[®] Leergehäuse für T8 Tube AC, 1x Sockel

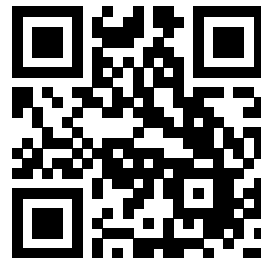
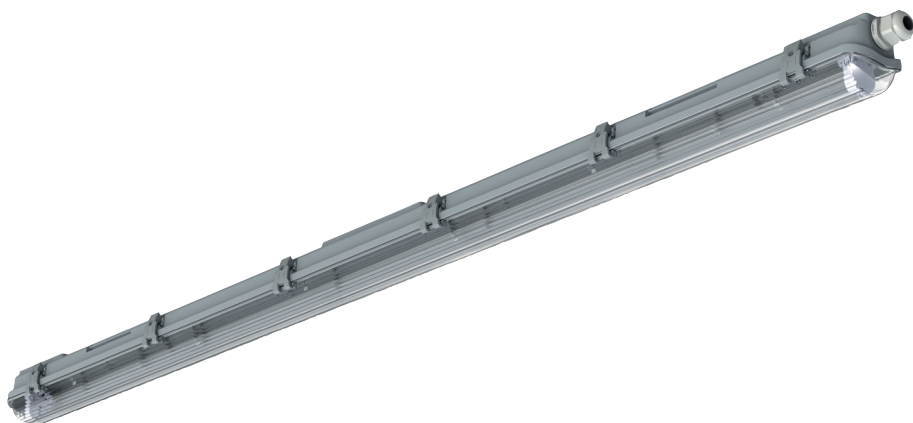
Allgemeine Daten

Merkmale	
Wandmontage	ja
Geeignet für Pendelaufhängung	ja
Geeignet für Deckenmontage	ja
Geeignet für Anbaumontage	ja
Leuchtmittel	Leuchtstofflampe D=26 mm
Geeignet für Leuchtmittelanzahl	1
Fassung	G13
Werkstoff des Gehäuses	Kunststoff
Gehäusefarbe	grau
Werkstoff der Abdeckung	Kunststoff transparent
Spannungsart	AC
Nennspannung	220 - 240 V
Lichtverteilung	symmetrisch
Lichtaustritt	direkt
Schutzart (IP)	IP65
Schlagfestigkeit	IK06
Schutzklasse	II
Bemessungsumgebungstemperatur nach IEC62722-2-1	-20 - 40 °C
Glühdrahtprüfung nach IEC 60695-2-11	650 °C - 30 s
Geeignet für Lampenleistung	24 W
Max. Systemleistung	24 W
Breite	63 mm
Höhe/Tiefe	62 mm
Länge	1590 mm
Art der Verdrahtung	geeignet für Durchgangsverdrahtung
Polzahl	3
Leiterquerschnitt	2,5 qmm
Anschlussart	Steckklemme

Produktabbildungen

Bestelldaten

DEHA-Nr.	Typ	Artikelnummer	EAN	VPE
7168522	SPLIXX 2.0 Leergehäuse	5640-30-0011	4046725401667	1 Stück

SPLIXX[®] empty housing for T8 Tube AC, 2x socket

4 046725 401667

Performance features

The damp-proof empty housings are an attractively priced and economical solution for T8 LED tubes 220-240 V AC, in a classic housing design. They are suitable for use in indoor and covered outdoor areas, as well as for ceiling, wall or pendant mounting.

The housing is made of ABS, the tray is made of polycarbonate and the fastening and locking clips are made of plastic.

Note: Performance, efficiency, light color and service life depend on the LED tube used.

DEHA number

7168522

Item number

5640-30-0011

EAN

4046725401667

label

SPLIXX[®] empty housing for T8 Tube AC, 2x socket

General Data

Features	
Wall mounting	yes
Suitable for suspended mounting	yes
Suitable for ceiling mounting	yes
Suitable for surface mounting	yes
Lamp type	Fluorescent lamp D=26 mm
Suitable for number of lamps	1
Lamp holder	G13
Material housing	Plastic
Colour housing	Grey
Material cover	Plastic, transparent
Voltage type	AC
Nominal voltage	220 - 240 V
Light sharing	Symmetric
Light outlet	Direct
Degree of protection (IP)	IP65
Impact strength	IK06
Protection class	II
Rated ambient temperature acc. IEC62722-2-1	-20 - 40 °C
Filament test according to IEC 60695-2-11	650 °C - 30 s
Suitable for lamp power	24 W
Max. system power	24 W
Width	63 mm
Height/depth	62 mm
Length	1590 mm
Type of wiring	Suitable for through wiring
Number of poles	3
Conductor cross section	2,5 qmm
Connection type	Plug clamp

Product pictures

Order Data

DEHA no	Type	Item number	EAN	VPE
7168522	SPLIXX 2.0 Leergehäuse	5640-30-0011	4046725401667	1 Piece