

socle de prise tableau droit - plastron 75x75, fixation 60x60

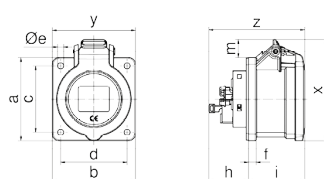


Description de l'article	
Référence	137031
EAN	4024941396257
Groupe de produits	null
Intensité	32A
Nombre de pôles	3p
Disposition des phases	2P+PE
Emplacement du contact de protection	6h
Tension	200 à 250V

Description de l'article	
Fréquence	50 et 60Hz
Indice de protection	IP54
Code couleur	bleu
Couleur de l'appareil	couv. rabatt. bleu RAL 5015, boîtier gris RAL 7035
Connectique	technologie de borne à ressort sans vis comme borne à cage avec contact KONTEX-ULTRA
Section maximale des conducteurs	10,0 mm ²
Entrée de câble	autre
Hauteur de l'appareil en mm	105mm
Largeur de l'appareil en mm	75.5mm
Profondeur de l'appareil en mm	108mm
Dimension verticale du plastron en mm	75mm
Dimension horizontale du plastron en mm	75mm
Écartement vertical entre les trous de perçage en mm	60mm
Écartement horizontal entre les trous de perçage en mm	60mm
Matériau du boîtier	polyamide
Contacts	le porte-contacts est en polyamide, les contacts sont en laiton nu

Autres caractéristiques techniques	
	Produit sans plomb

Données logistiques	
Poids unitaire	0.165 Kg / null
Type d'emballage	null
Contenu	1 ST
Longueur	108 mm
Largeur	75,5 mm
Hauteur	105 mm
Poids	0,166 kg
Type d'emballage	null
Contenu	10 ST
Longueur	245 mm
Largeur	177 mm
Hauteur	185 mm
Poids	1,783 kg
Volume	7140 ccm



Einbauöffnung



4MB502

Ampere Poles	16 3	16 5	32 3	32 4	32 5
a	75,0	75,0	75,0	75,0	75,0
b	75,0	75,0	75,0	75,0	75,0
c	60,0	60,0	60,0	60,0	60,0
d	60,0	60,0	60,0	60,0	60,0
Øe	5,5	5,5	5,5	5,5	5,5
f	7,0	7,0	7,0	7,0	7,0
h	36,0	36,0	46,0	46,0	46,0
i	50,0	51,0	61,0	61,0	62,0
Øl	45,0	55,0	60,0	60,0	60,0
m	8,0	16,5	17,0	17,0	23,5
x	83,0	92,0	84,0	84,0	105,0
y	75,0	75,0	75,0	75,0	75,5
z	86,0	87,0	106,0	106,0	108,0

