

Anbausteckdose mit Neigung - Flansch 74x62, Befestigung 60x52

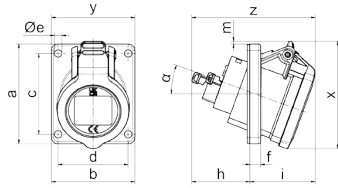


Artikelbeschreibung	
BALS-Art.-Nr	127721
EAN	4024941379786
Produktgruppe	Anbausteckdose INNOLINQ mit QUICK-CONNECT geneigt
Stromstärke	16A
Polzahl	3p
Anordnung der Phasen	2P+PE
Lage des Schutzkontaktes	6h
Spannung	200 - 250V~

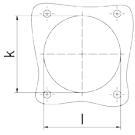
Artikelbeschreibung	
Frequenz	50/60Hz
Schutzart	IP54
Kennfarbe	blau
Gerätefarbe	Klappdeckel blau RAL 5015, Gehäuse grau RAL 7035
Anschluss technik	schraublose Federklemmtechnik als Käfigzugfederklemme mit KONTEX-ULTRA Kontakt
Maximaler Leiterquerschnitt	4,0 qmm
Kabeleinführung	sonstige
Geräte-Höhe	80mm
Geräte-Breite	62mm
Geräte-Tiefe	92mm
Flanschmaß vertikal in mm	74mm
Flanschmaß horizontal in mm	62mm
Bohrlochabstand vertikal in mm	60mm
Bohrlochabstand horizontal in	52mm
Gehäusematerial	Polyamid
Kontakte	Die Kontakte sind Messing blank, Der Kontaktträger ist aus hochwärmebeständigem Material

sonstige technische Eigenschaften	
	Die Neigung beträgt 20°, Dieses Produkt ist ohne Bleianteil

Logistikdaten	
Einzelgewicht	0.1 kg / Stück
Verpackungsart	Tüte
Inhaltsmenge	1 ST
EAN	4024941379786
Länge	92 mm
Breite	62 mm
Höhe	80 mm
Gewicht	0.101 kg
Volumen	456.32 ccm
Verpackungsart	Karton
Inhaltsmenge	10 ST
EAN	4024941383424
Länge	207 mm
Breite	162 mm
Höhe	142 mm
Gewicht	1.1 kg
Volumen	3'750 ccm



Einbauöffnung



4MB506

Ampere	16
Poles	3
a	74,0
b	62,0
c	60,0
d	52,0
Øe	5,5
f	8,0
h	43,0
i	49,0
k	57,0
l	52,0
m	2,0
x	80,0
y	62,0
z	92,0
α	20°

