



CorePro LED PLC 4P



CorePro LED PLC 5.5W 840 4P G24q-1

CorePro, LED, PL-C, EVG/220-240V, 128 mm, 5.5 W, 13W PL-C, 4000 K, 660 lm, CRI 82, 30000 Stunde(n)

Die CorePro LED PL-C Familie ist eine hervorragende LED Alternative für herkömmliche konventionelle Kompaktleuchtstofflampen. Diese Produktfamilie gibt es als 2 Pin (EM: KVG/VVG und 230V) sowie als 4 Pin (HF: EVG und 230V) Version. Mit dieser innovativen LED-Lösung können Sie hohe Energieeinsparungen im Vergleich zu herkömmlichen konventionellen Lösungen erzielen.

Hinweise

- Nicht dimmbar
- Bitte vor Installation an EVGs (4 Pin) die Kompatibilität unter www.philips.de/ledtube überprüfen
- Nicht für Gleichspannung geeignet

Produkt Daten

Allgemeine Informationen		Betrieb und Elektrik	
Socket	G24Q-1 Rotatable end-cap	Eingangsfrequenz	50 bis 60 Hz
Nennlebensdauer	30.000 Stunde(n)	Systemleistung	5,5 W
Schaltzyklus	200.000	Lampenstrom (Nom)	30 mA
Beleuchtungstechnologie	LED	Startzeit (Nom)	0,5 s
Referenz für Lichtstrommessung	Sphere	Aufwärmzeit bis 60 % Licht	0,5 s
Garantiedauer	3 Jahre	Leistungsfaktor (Bruchteil)	0,9
Lichttechnische Daten		Ähnlichste Farbtemperatur	4000 K
Farbcode	840 [CCT of 4000K]	Nennlichtausbeute (Nom)	120 lm/W
Ausstrahlungswinkel (Nom)	120 Grad	Farbkonsistenz	<6
Lichtstrom	660 lm	Farbwiedergabeindex (CRI)	82
Lichtfarbe	Kaltweiß (CW)	Restlichtstrom am Ende der Nennlebensdauer (Nom.)	70 %

CorePro LED PLC 4P

Spannung (Nom)	220-240 V
LED-Alternative zu Leuchtstofflampenleistung	13W PL-C
Einschaltstrom am Netz	6
Max. Lampenanzahl für MCB Typ B 10 A – Netz	266
Max. Lampenanzahl für MCB Typ B, 10 A – EM-Vorschaltgerät ohne Kompensationskondensator.	-
Max. Lampenanzahl für MCB Typ B, 10 A – EM-Vorschaltgerät mit Kompensationskondensator.	-
Max. Lampenanzahl für MCB Typ B 16 A – Netz	420
Max. Lampenanzahl für MCB Typ B, 16 A – EM-Vorschaltgerät ohne Kompensationskondensator.	-
Max. Lampenanzahl für MCB Typ B, 16 A – EM-Vorschaltgerät mit Kompensationskondensator.	-
Kompatibilität mit Vorschaltgeräten	EVG/220-240V

Temperatur

Gehäusetemperatur (Nom)	70 °C
-------------------------	-------

Lichtregelung und Dimmen

Dimmbar	Nein
---------	------

Mechanik und Gehäuse

Kolbenausführung	Matt
Kolbenmaterial	Kunststoff
Produktlänge	128 mm
Kolbenform	PL-C
Nettogewicht (Stück)	0,100 kg

Genehmigung und Anwendung

Energieeffizienzklasse	E
Energiesparendes Produkt	Ja

Zeichen & Zertifikate	RoHS Konformität CE Zeichen KEMA-KEUR(DEKRA) Zertifikat
Energieverbrauch kWh/1.000 Std.	6 kWh
EPREL-Registrierungsnummer	1945439
CE-Zeichen	Ja
EU RoHS-konform	Ja
Flackerwert (PstLM) – Flackerwert gemäß EN 61000-3-3	1
Messung der Sichtbarkeit des Stroboskopeffekts (SVM)	0,4
Umgebungstemperaturbereich	-20 bis +45 °C

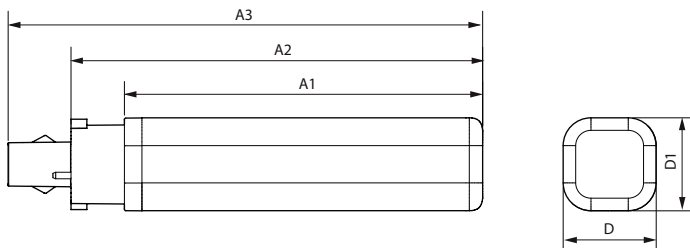
Anwendungsbedingungen

Eine Verwendung in geschlossenen Leuchten ist möglich	Yes
-------------------------------------------------------	-----

Produktdaten

Bestell-Produktname	CorePro LED PLC 5.5W 840 4P G24q-1
Gesamtbezeichnung des Produkts	CorePro LED PLC 5.5W 840 4P G24q-1
Gesamt-Produktcode	872016929043300
Bestellcode	29043300
Material-Nr. (12NC)	929003757702
Anzahl pro Verpackung	1
EAN/UPC – Produkt/Kiste	8720169290433
Zähler - Pakete pro Außenkarton	10
EAN Umverpackung	8720169290440

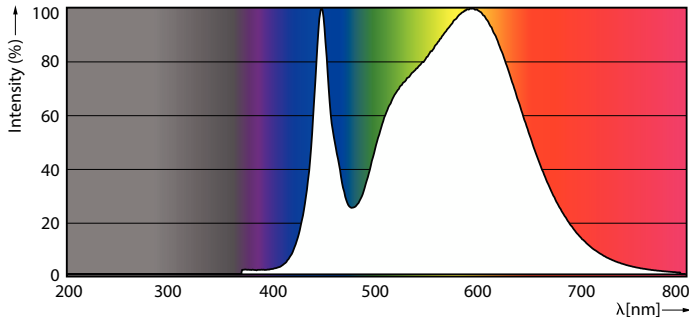
Abmessungsskizzen



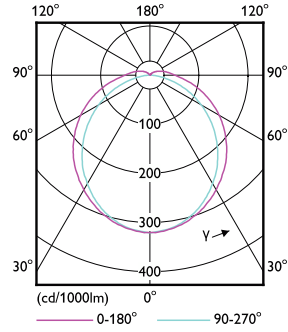
Product	D1	D2	A1	A2	A3
CorePro LED PLC 5.5W 840 4P G24q-1	34 mm	34 mm	109 mm	128 mm	144 mm

CorePro LED PLC 4P

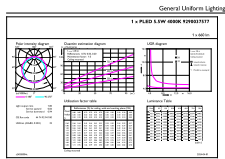
Photometrische Daten



Spectral Power Distribution Colour - CorePro LED PLC 5.5W 840 4P G24q-1

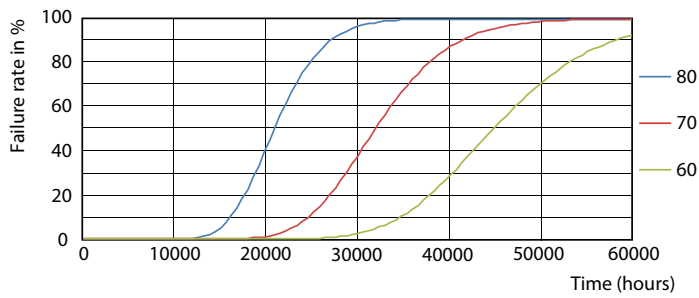


Light Distribution Diagram - CorePro LED PLC 5.5W 840 4P G24q-1

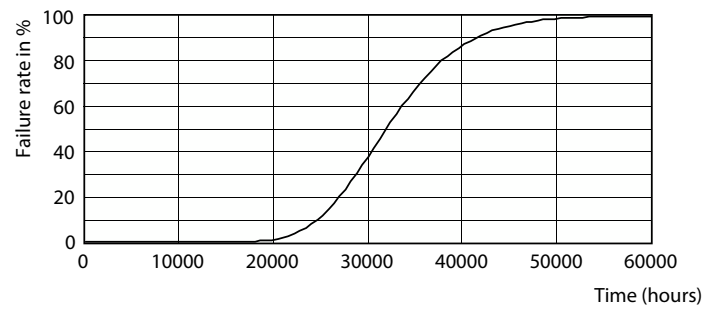


General uniform lighting - CorePro LED PLC 5.5W 840 4P G24q-1

Lebensdauer



FailureRate



Life Expectancy Diagram

CorePro LED PLC 4P

Lebensdauer



Lumen Maintenance Diagram - CorePro LED PLC 5.5W 840 4P G24q-1

LifetimeVsTc



Lumen Maintenance Diagram - CorePro LED PLC 5.5W 840 4P G24q-1

