



# CorePro LED PLC 4P



## CorePro LED PLC 5.5W 830 4P G24q-1

Die CorePro LED PL-C Familie ist eine hervorragende LED Alternative für herkömmliche konventionelle Kompaktleuchtstofflampen. Diese Produktfamilie gibt es als 2 Pin (EM: KVG/VVG und 230V) sowie als 4 Pin (HF: EVG und 230V) Version. Mit dieser innovativen LED-Lösung können Sie hohe Energieeinsparungen im Vergleich zu herkömmlichen konventionellen Lösungen erzielen.

### Hinweise

- Nicht dimmbar
- Bitte vor Installation an EVGs (4 Pin) die Kompatibilität unter [www.philips.de/ledtube](http://www.philips.de/ledtube) überprüfen
- Nicht für Gleichspannung geeignet

### Produkt Daten

Allgemeine Informationen	
Socket	G24q-1 ROT
Nennlebensdauer	30.000 Stunde(n)
Schaltzyklus	200.000
Beleuchtungstechnologie	LED
Referenz für Lichtstrommessung	Sphere
Lichttechnische Daten	
Farbcode	830 [CCT of 3000K]
Ausstrahlungswinkel (Nom)	120 Grad
Lichtstrom	600 lm
Lichtfarbe	Weiß (WH)
Nennlichtausbeute (Nom)	109 lm/W
Ähnlichste Farbtemperatur (Nom)	3000 K
Farbkonsistenz	<6
Farbwiedergabeindex (CRI)	82

Restlichtstrom am Ende der Nennlebensdauer (Nom.)	70 %
Betrieb und Elektrik	
Eingangsfrequenz	50 bis 60 Hz
Systemleistung	5,5 W
Lampenstrom (Nom)	30 mA
Startzeit (Nom)	0,5 s
Aufwärmzeit bis 60 % Licht	0,5 s
Leistungsfaktor (Bruchteil)	0,9
Spannung (Nom)	220-240 V
LED-Alternative zu Leuchtstofflampenleistung	13 W
Einschaltstrom am Netz	-
Max. Lampenanzahl für MCB Typ B 10 A – Netz	-
Max. Lampenanzahl für MCB Typ B, 10 A – EM-	-
Vorschaltgerät ohne Kompensationskondensator.	-
Max. Lampenanzahl für MCB Typ B, 10 A – EM-	-
Vorschaltgerät mit Kompensationskondensator.	-

# CorePro LED PLC 4P

Max. Lampenanzahl für MCB Typ B 16 A – Netz	-
Max. Lampenanzahl für MCB Typ B, 16 A – EM-	-
Vorschaltgerät ohne Kompensationskondensator.	
Max. Lampenanzahl für MCB Typ B, 16 A – EM-	-
Vorschaltgerät mit Kompensationskondensator.	
Kompatibilität mit Vorschaltgeräten	EVG/220-240V

## Temperatur

Umgebungstemperaturbereich	-20 bis +45 °C
Gehäusetemperatur (Nom)	70 °C

## Lichtregelung und Dimmen

Dimmbar	Nein
---------	------

## Mechanik und Gehäuse

Kolbenausführung	Matt
Kolbenmaterial	Kunststoff
Produktlänge	100 mm
Kolbenform	PL-C

## Genehmigung und Anwendung

Energieeffizienzklasse	F
Energiesparendes Produkt	Ja
Zeichen & Zertifikate	RoHS konform

Energieverbrauch kWh/1.000 Std.	6 kWh
EPREL Registrierungsnummer	1945441
CE-Zeichen	Ja
EU RoHS-konform	Ja

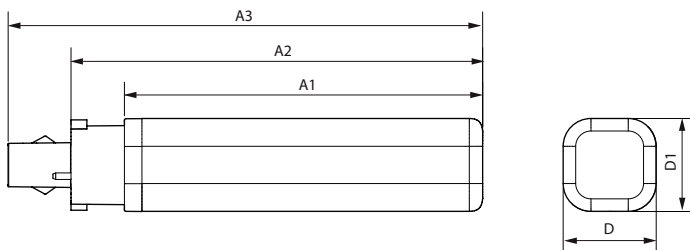
## Anwendungsbedingungen

ist eine Verwendung in geschlossenen Leuchten möglich	Yes
---	-----

## Produktdaten

Bestell-Produktname	CorePro LED PLC 5.5W 830 4P G24q-1
Gesamtbezeichnung des Produkts	CorePro LED PLC 5.5W 830 4P G24q-1
Gesamt-Produktcode	872016929041900
Bestellcode	29041900
Material-Nr. (12NC)	929003757602
Anzahl pro Verpackung	1
Nettogewicht (Einzelteil)	0,100 kg
EAN/UPC – Produkt/Kiste	8720169290419
Zähler - Pakete pro Außenkarton	10
EAN Umverpackung	8720169290426

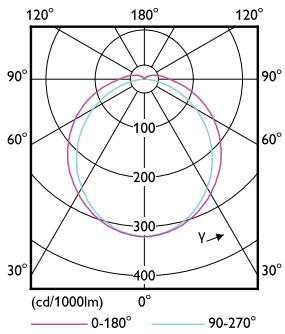
## Abmessungsskizzen



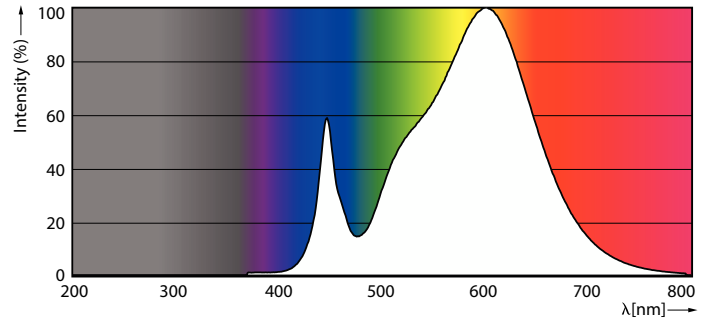
Product	D1	D	A1	A2	A3
CorePro LED PLC 5.5W 830 4P G24q-1	34 mm	34 mm	109 mm	128 mm	144 mm

# CorePro LED PLC 4P

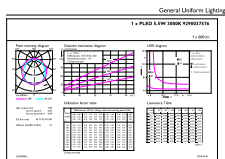
## Photometrische Daten



Light Distribution Diagram - CorePro LED PLC 5.5W 830 4P G24q-1

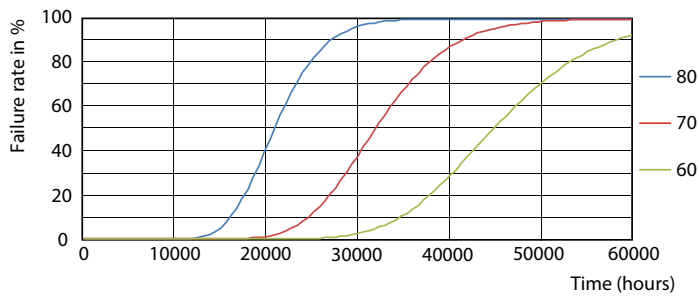


Spectral Power Distribution Colour - CorePro LED PLC 5.5W 830 4P G24q-1

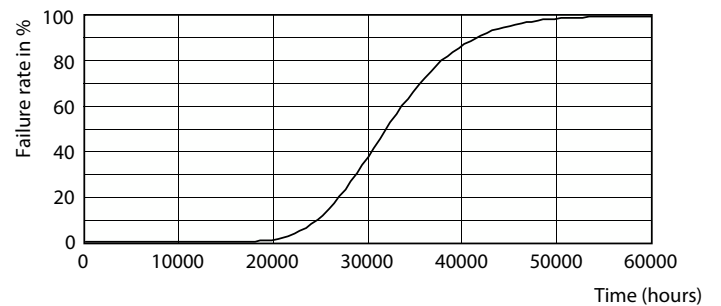


General uniform lighting - CorePro LED PLC 5.5W 830 4P G24q-1

## Lebensdauer



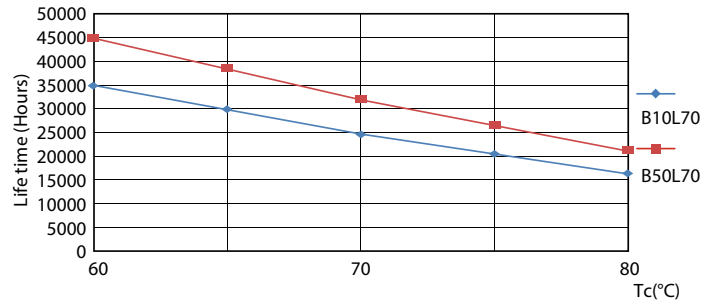
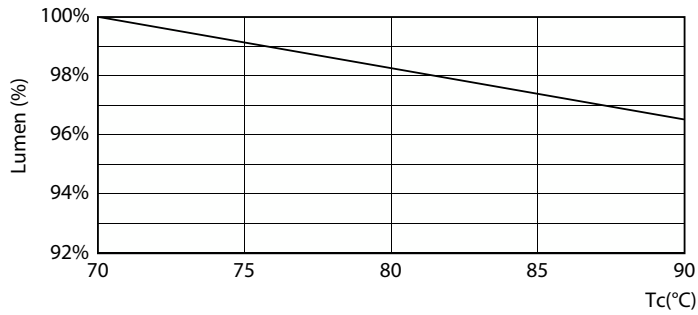
FailureRate



Life Expectancy Diagram

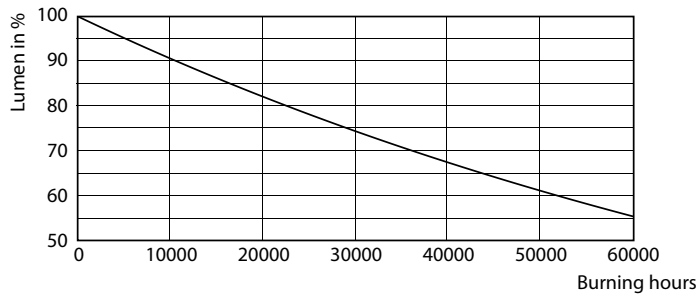
# CorePro LED PLC 4P

## Lebensdauer



Lumen Maintenance Diagram - CorePro LED PLC 5.5W 830 4P G24q-1

LifetimeVsTc



Lumen Maintenance Diagram - CorePro LED PLC 5.5W 830 4P G24q-1

