



CorePro LED PLC 4P



CorePro LED PLC 9.5W 840 4P G24q-3

Die CorePro LED PL-C Familie ist eine hervorragende LED Alternative für herkömmliche konventionelle Kompaktleuchtstofflampen. Diese Produktfamilie gibt es als 2 Pin (EM: KVG/VVG und 230V) sowie als 4 Pin (HF: EVG und 230V) Version. Mit dieser innovativen LED-Lösung können Sie hohe Energieeinsparungen im Vergleich zu herkömmlichen konventionellen Lösungen erzielen.

Hinweise

- Nicht dimmbar
- Bitte vor Installation an EVGs (4 Pin) die Kompatibilität unter www.philips.de/ledtube überprüfen
- Nicht für Gleichspannung geeignet

Produkt Daten

Allgemeine Informationen	
Sockel	G24q-3 ROT
Nennlebensdauer	30.000 Stunde(n)
Schaltzyklus	200.000
Beleuchtungstechnologie	LED
Referenz für Lichtstrommessung	Sphere
Lichttechnische Daten	
Farbcode	840 [CCT of 4000K]
Ausstrahlungswinkel (Nom)	120 Grad
Lichtstrom	1.100 lm
Lichtfarbe	Kaltweiß (CW)
Ähnlichste Farbtemperatur	4000 K
Nennlichtausbeute (Nom)	115 lm/W
Farbkonsistenz	<6
Farbwiedergabeindex (CRI)	82

Restlichtstrom am Ende der Nennlebensdauer (Nom.)	70 %
Betrieb und Elektrik	
Eingangsfrequenz	50 bis 60 Hz
Systemleistung	9,5 W
Lampenstrom (Nom)	52 mA
Startzeit (Nom)	0,5 s
Aufwärmzeit bis 60 % Licht	0,5 s
Leistungsfaktor (Bruchteil)	0,9
Spannung (Nom)	220-240 V
Kompatibilität mit Vorschaltgeräten	EVG/220-240V
LED-Alternative zu Leuchtstofflampenleistung	26 W
Einschaltstrom am Netz	-
Max. Lampenanzahl für MCB Typ B 10 A – Netz	-
Max. Lampenanzahl für MCB Typ B, 10 A – EM-	-
Vorschaltgerät ohne Kompensationskondensator.	-

CorePro LED PLC 4P

Max. Lampenanzahl für MCB Typ B, 10 A – EM-Vorschaltgerät mit Kompensationskondensator.	-
Max. Lampenanzahl für MCB Typ B 16 A – Netz	-
Max. Lampenanzahl für MCB Typ B, 16 A – EM-Vorschaltgerät ohne Kompensationskondensator.	-
Max. Lampenanzahl für MCB Typ B, 16 A – EM-Vorschaltgerät mit Kompensationskondensator.	-

Temperatur

Gehäusetemperatur (Nom)	75 °C
-------------------------	-------

Lichtregelung und Dimmen

Dimmbar	Nein
---------	------

Mechanik und Gehäuse

Kolbenausführung	Matt
Kolbenmaterial	Kunststoff
Produktlänge	148 mm
Kolbenform	PL-C
Nettogewicht (Stück)	0,108 kg

Genehmigung und Anwendung

Energieeffizienzklasse	E
Energiesparendes Produkt	Ja
Zeichen & Zertifikate	RoHS konform

Energieverbrauch kWh/1.000 Std.	10 kWh
EPREL-Registrierungsnummer	1945440
CE-Zeichen	Ja
EU RoHS-konform	Ja
Umgebungstemperaturbereich	-20 bis +45 °C

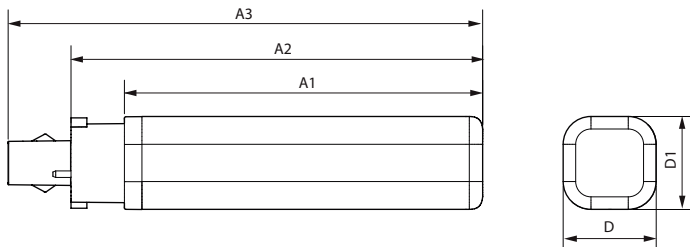
Anwendungsbedingungen

ist eine Verwendung in geschlossenen Leuchten möglich	Yes
---	-----

Produktdaten

Bestell-Produktname	CorePro LED PLC 9.5W 840 4P G24q-3
Gesamtbezeichnung des Produkts	CorePro LED PLC 9.5W 840 4P G24q-3
Gesamt-Produktcode	872016929051800
Bestellcode	29051800
Material-Nr. (12NC)	929003758102
Anzahl pro Verpackung	1
EAN/UPC – Produkt/Kiste	8720169290518
Zähler - Pakete pro Außenkarton	10
EAN Umverpackung	8720169290525

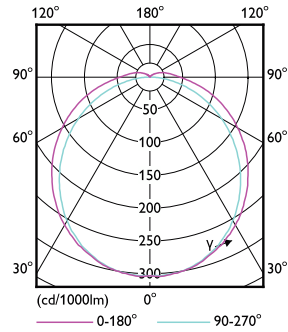
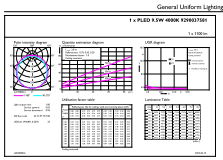
Abmessungsskizzen



Product	D1	D2	A1	A2	A3
CorePro LED PLC 9.5W 840 4P G24q-3	34 mm	34 mm	129 mm	148 mm	164 mm

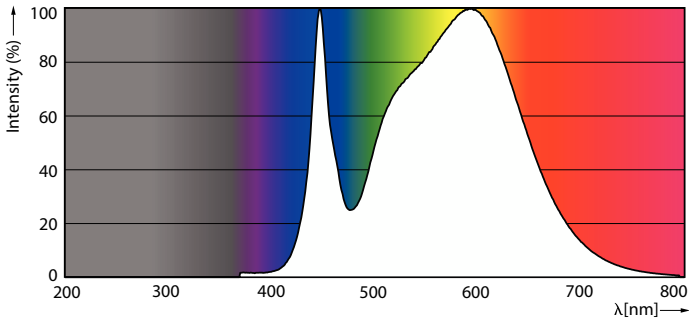
CorePro LED PLC 4P

Photometrische Daten



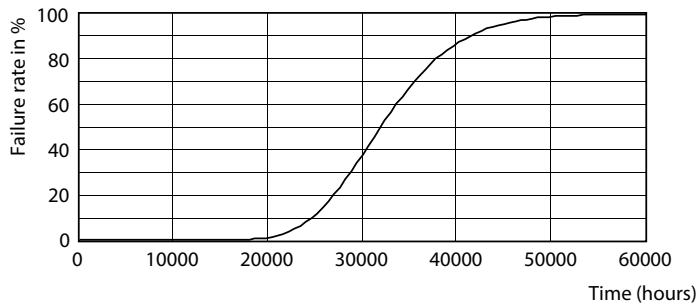
General uniform lighting - CorePro LED PLC 9.5W 840 4P G24q-3

Light Distribution Diagram - CorePro LED PLC 9.5W 840 4P G24q-3

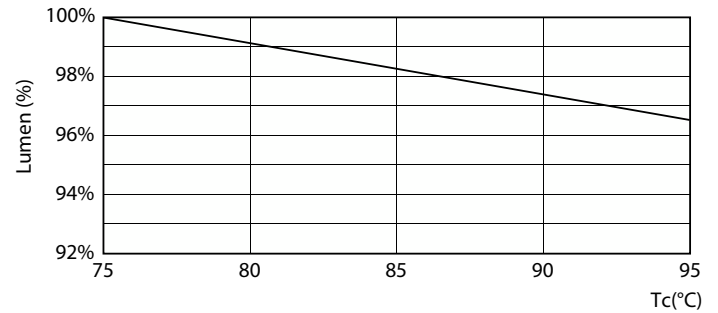


Spectral Power Distribution Colour - CorePro LED PLC 9.5W 840 4P G24q-3

Lebensdauer



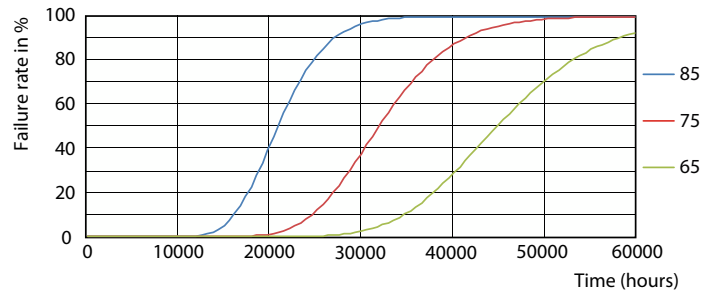
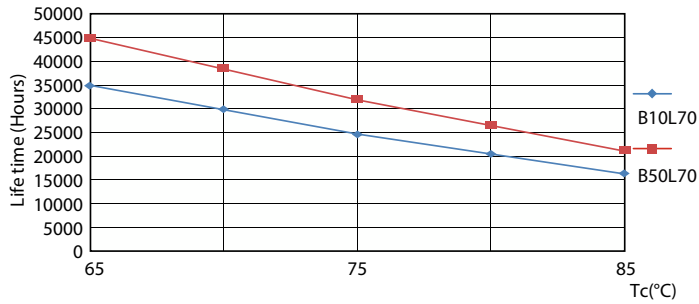
Life Expectancy Diagram



Lumen Maintenance Diagram - CorePro LED PLC 9.5W 840 4P G24q-3

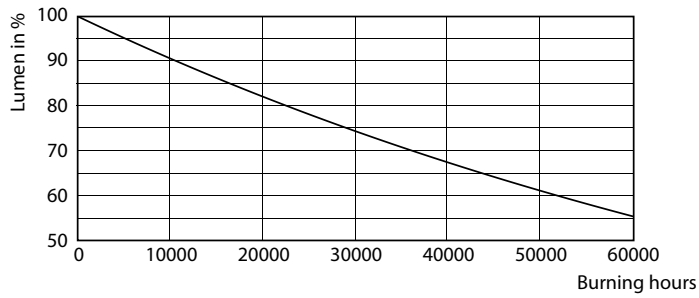
CorePro LED PLC 4P

Lebensdauer



LifetimeVsTc

FailureRate



Lumen Maintenance Diagram - CorePro LED PLC 9.5W 840 4P G24q-3

