



CorePro LED PLC 4P



CorePro LED PLC 6.5W 830 4P G24q-2

Die CorePro LED PL-C Familie ist eine hervorragende LED Alternative für herkömmliche konventionelle Kompaktleuchtstofflampen. Diese Produktfamilie gibt es als 2 Pin (EM: KVG/VVG und 230V) sowie als 4 Pin (HF: EVG und 230V) Version. Mit dieser innovativen LED-Lösung können Sie hohe Energieeinsparungen im Vergleich zu herkömmlichen konventionellen Lösungen erzielen.

Hinweise

- Nicht dimmbar
- Bitte vor Installation an EVGs (4 Pin) die Kompatibilität unter www.philips.de/ledtube überprüfen
- Nicht für Gleichspannung geeignet

Produkt Daten

Allgemeine Informationen		Restlichtstrom am Ende der Nennlebensdauer (Nom.) 70 %	
Socket	G24q-2 ROT	Betrieb und Elektrik	
Nennlebensdauer	30.000 Stunde(n)	Eingangsfrequenz	50 bis 60 Hz
Schaltzyklus	200.000	Systemleistung	6,5 W
Beleuchtungstechnologie	LED	Lampenstrom (Nom)	35 mA
Referenz für Lichtstrommessung	Sphere	Startzeit (Nom)	0,5 s
Lichttechnische Daten		Aufwärmzeit bis 60 % Licht	0.5 s
Farbcode	830 [CCT of 3000K]	Leistungsfaktor (Bruchteil)	0.9
Ausstrahlungswinkel (Nom)	120 Grad	Spannung (Nom)	220-240 V
Lichtstrom	700 lm	LED-Alternative zu Leuchtstofflampenleistung	18 W
Lichtfarbe	Weiß (WH)	Einschaltstrom am Netz	-
Nennlichtausbeute (Nom)	107 lm/W	Max. Lampenanzahl für MCB Typ B 10 A – Netz	-
Ähnlichste Farbtemperatur (Nom)	3000 K	Max. Lampenanzahl für MCB Typ B, 10 A – EM-	-
Farbkonsistenz	<6	Vorschaltgerät ohne Kompensationskondensator.	-
Farbwiedergabeindex (CRI)	82	Max. Lampenanzahl für MCB Typ B, 10 A – EM-	-
		Vorschaltgerät mit Kompensationskondensator.	-

CorePro LED PLC 4P

Max. Lampenanzahl für MCB Typ B 16 A – Netz	-
Max. Lampenanzahl für MCB Typ B, 16 A – EM-	-
Vorschaltgerät ohne Kompensationskondensator.	
Max. Lampenanzahl für MCB Typ B, 16 A – EM-	-
Vorschaltgerät mit Kompensationskondensator.	
Kompatibilität mit Vorschaltgeräten	EVG/220-240V

Temperatur

Umgebungstemperaturbereich	-20 bis +45 °C
Gehäusetemperatur (Nom)	70 °C

Lichtregelung und Dimmen

Dimmbar	Nein
---------	------

Mechanik und Gehäuse

Kolbenausführung	Matt
Kolbenmaterial	Kunststoff
Produktlänge	100 mm
Kolbenform	PL-C

Genehmigung und Anwendung

Energieeffizienzklasse	F
Energiesparendes Produkt	Ja
Zeichen & Zertifikate	RoHS konform

Energieverbrauch kWh/1.000 Std.	7 kWh
EPREL Registrierungsnummer	1945438
CE-Zeichen	Ja
EU RoHS-konform	Ja

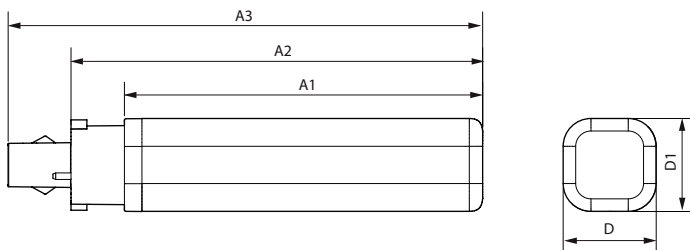
Anwendungsbedingungen

ist eine Verwendung in geschlossenen Leuchten möglich	Yes
---	-----

Produktdaten

Bestell-Produktname	CorePro LED PLC 6.5W 830 4P G24q-2
Gesamtbezeichnung des Produkts	CorePro LED PLC 6.5W 830 4P G24q-2
Gesamt-Produktcode	872016929045700
Bestellcode	29045700
Material-Nr. (12NC)	929003757802
Anzahl pro Verpackung	1
Nettogewicht (Einzelteil)	0,100 kg
EAN/UPC – Produkt/Kiste	8720169290457
Zähler - Pakete pro Außenkarton	10
EAN Umverpackung	8720169290464

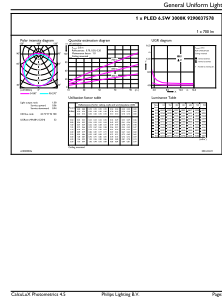
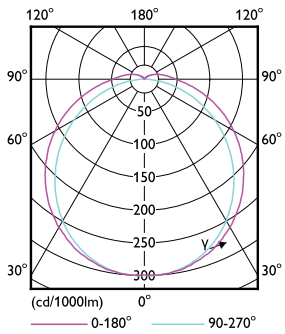
Abmessungsskizzen



Product	D1	D	A1	A2	A3
CorePro LED PLC 6.5W 830 4P G24q-2	34 mm	34 mm	109 mm	128 mm	144 mm

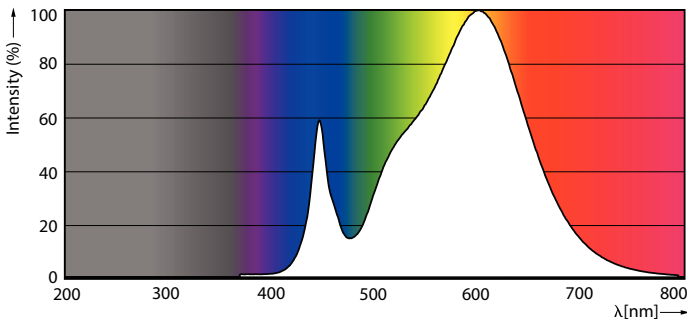
CorePro LED PLC 4P

Photometrische Daten



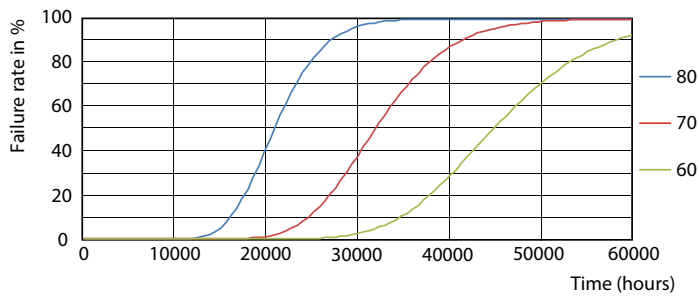
Light Distribution Diagram - CorePro LED PLC 6.5W 830 4P G24q-2

General uniform lighting - CorePro LED PLC 6.5W 830 4P G24q-2

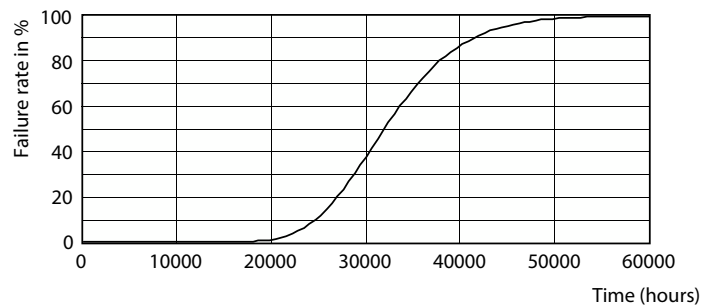


Spectral Power Distribution Colour - CorePro LED PLC 6.5W 830 4P G24q-2

Lebensdauer



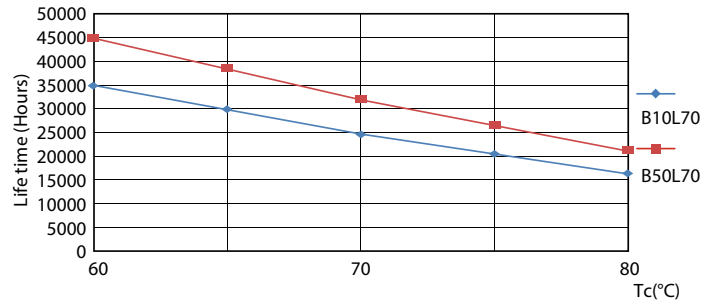
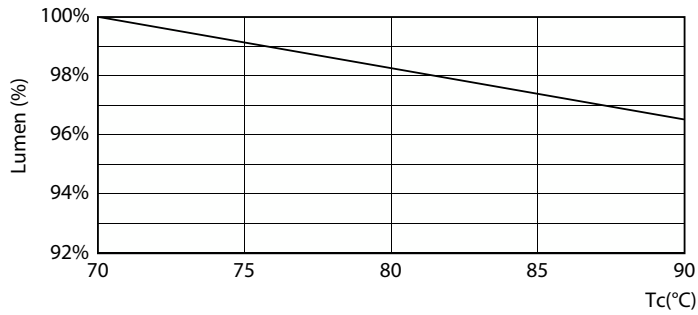
FailureRate



Life Expectancy Diagram

CorePro LED PLC 4P

Lebensdauer



Lumen Maintenance Diagram - CorePro LED PLC 6.5W 830 4P G24q-2

LifetimeVsTc



Lumen Maintenance Diagram - CorePro LED PLC 6.5W 830 4P G24q-2

