

# MASTER Value T8 UltraEfficient KVG/VVG/230V



## MASTER LEDtube VLE 1500mm UE 22.1W 840 T8

Die neue Philips MASTER Value LEDtube UltraEfficient – Ihre Lösung für die Umstellung preissensibler Kunden auf ultraeffiziente LED. Profitieren Sie von massiven Einsparungen der Energiekosten und CO<sup>2</sup>.

### Hinweise

- Nicht für Gleichspannung und/ oder elektronische Schalter geeignet
- Nicht dimmbar
- KVG/VVG Version ausschließlich für Betrieb am konventionellen Vorschaltgerät oder 230V geeignet
- Beim Wechsel zu LEDtube muss überprüft werden, ob die in den Vorschriften geforderten Beleuchtungsstärken eingehalten werden
- Wir weisen darauf hin, dass die Gesamtenergieeffizienz und Lichtverteilung einer Anlage von der Bauart der Anlage bestimmt werden
- Installationshinweise, abrufbar unter [www.philips.de/LEDtube](http://www.philips.de/LEDtube), sind zu beachten
- Ein LEDtube Ersatz-Starter ist jeweils in der Handelsverpackung der KVG/VVG Versionen enthalten

### Produkt Daten

Allgemeine Informationen	
Sockel	G13
Nennlebensdauer	75.000 Stunde(n)
Schaltzyklus	200.000
Beleuchtungstechnologie	LED
Referenz für Lichtstrommessung	Sphere

Lichttechnische Daten	
Farbcode	840 [CCT of 4000K]
Ausstrahlungswinkel (Nom)	190 Grad
Lichtstrom	4.100 lm
Lichtfarbe	Kaltweiß (CW)
Ähnlichste Farbtemperatur	4000 K
Nennlichtausbeute (Nom)	185 lm/W
Farbkonsistenz	<6

# MASTER Value T8 UltraEfficient KVG/VVG/230V

Farbwiedergabeindex (CRI)	80
Restlichtstrom am Ende der Nennlebensdauer (Nom.)	70 %
Photobiologische Sicherheit gemäß EN 62471	RGO

## Betrieb und Elektrik

Eingangsfrequenz	50 bis 60 Hz
Systemleistung	22,1 W
Lampenstrom (max.)	105 mA
Lampenstrom (min.)	95 mA
Startzeit (Nom)	0,5 s
Aufwärmzeit bis 60 % Licht	0,5 s
Leistungsfaktor (Bruchteil)	0,9
Spannung (Nom)	220-240 V
Kompatibilität mit Vorschaltgeräten	KVG/VVG/220-240V
LED-Alternative zu Leuchtstofflampenleistung	58 W
Einschaltstrom am Netz	4,8
Max. Lampenanzahl für MCB Typ B 10 A – Netz	79
Max. Lampenanzahl für MCB Typ B, 10 A – EM-Vorschaltgerät ohne Kompensationskondensator.	79
Max. Lampenanzahl für MCB Typ B, 10 A – EM-Vorschaltgerät mit Kompensationskondensator.	17
Max. Lampenanzahl für MCB Typ B 16 A – Netz	127
Max. Lampenanzahl für MCB Typ B, 16 A – EM-Vorschaltgerät ohne Kompensationskondensator.	127
Max. Lampenanzahl für MCB Typ B, 16 A – EM-Vorschaltgerät mit Kompensationskondensator.	28

## Temperatur

Gehäusetemperatur (Nom)	55 °C
-------------------------	-------

## Lichtregelung und Dimmen

Dimmbar	Nein
---------	------

## Mechanik und Gehäuse

Kolbenausführung	Matt
Kolbenmaterial	Glas
Produktlänge	1.500 mm

Kolbenform	T8
Nettogewicht (Stück)	0,230 kg

## Genehmigung und Anwendung

Energieeffizienzklasse	B
Energiesparendes Produkt	Ja
Zeichen & Zertifikate	RoHS konform CE Zeichen KEMA-KEUR(DEKRA) Zertifikat
Energieverbrauch kWh/1.000 Std.	23 kWh
EPREL-Registrierungsnummer	1996488
CE-Zeichen	Ja
EU RoHS-konform	Ja
LED-Innovationen	UltraEfficient
Flackerwert (PstLM) – Flackerwert gemäß EN 61000-3-3	1
Messung der Sichtbarkeit des Stroboskopeffekts (SVM)	0,4
Umgebungstemperaturbereich	-20 bis +45 °C

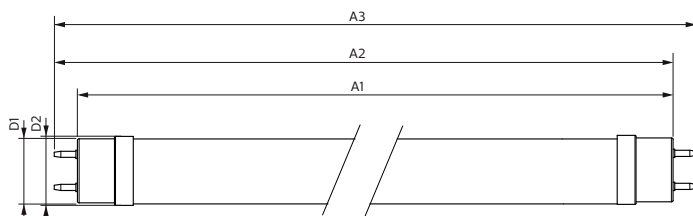
## Anwendungsbedingungen

ist eine Verwendung in geschlossenen Leuchten möglich	Yes
---	-----

## Produktinformationen

Bestell-Produktname	MAS LEDtube VLE 1500mm UE 22.1W 840 T8
Gesamtbezeichnung des Produkts	MASTER LEDtube VLE 1500mm UE 22.1W 840 T8
Gesamt-Produktcode	872016931675100
Bestellcode	31675100
Material-Nr. (12NC)	929003807602
Anzahl pro Verpackung	1
EAN/UPC – Produkt/Kiste	8720169316751
Zähler – Pakete pro Außenkarton	20
EAN Umverpackung	8720169316768

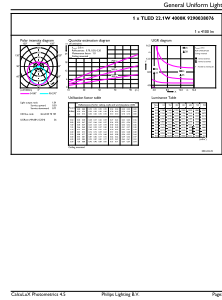
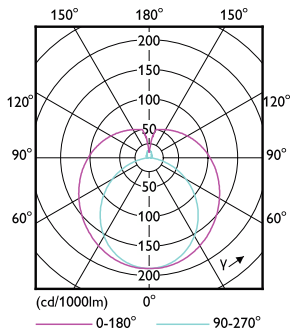
## Abmessungsskizzen



Product	D1	D2	A1	A2	A3
MAS LEDtube VLE 1500mm UE 22.1W 840 T8	25,7 mm	28 mm	1.500 mm	1.507,1 mm	1.514,2 mm

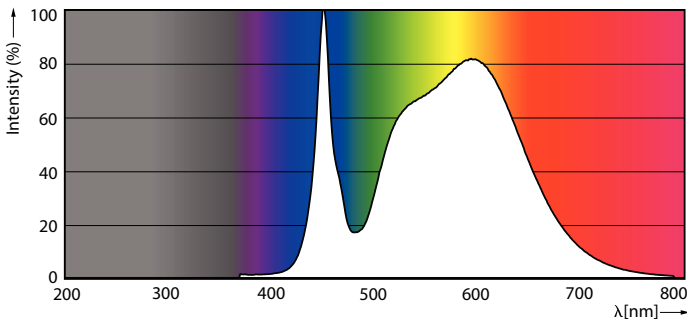
# MASTER Value T8 UltraEfficient KVG/VVG/230V

## Photometrische Daten



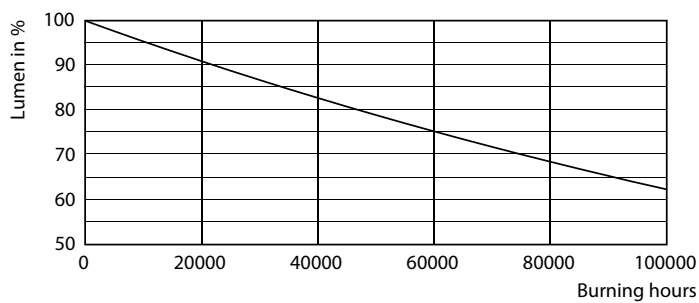
Light Distribution Diagram - MAS LEDtube VLE 1500mm UE 22.1W 840 T8

General uniform lighting - MAS LEDtube VLE 1500mm UE 22.1W 840 T8

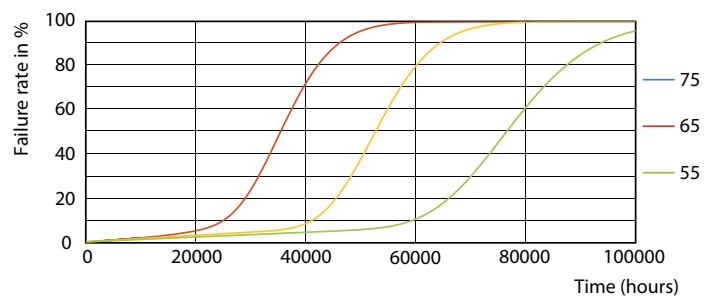


Spectral Power Distribution Colour - MAS LEDtube VLE 1500mm UE 22.1W 840 T8

## Lebensdauer



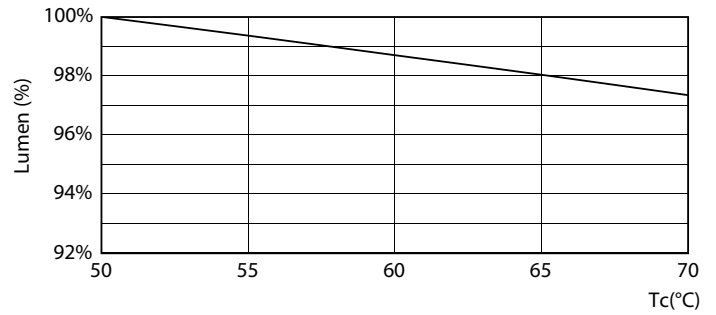
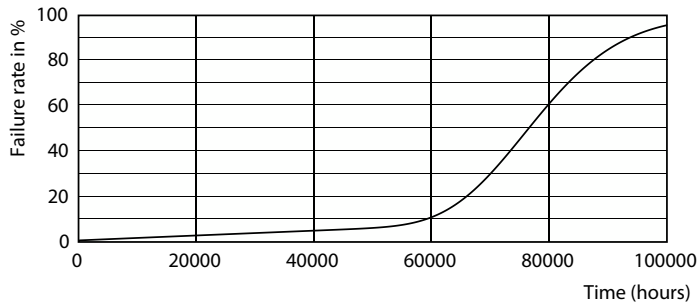
Lumen Maintenance Diagram - MAS LEDtube VLE 1500mm UE 22.1W 840 T8



FailureRate

# MASTER Value T8 UltraEfficient KVG/VVG/230V

## Lebensdauer



Life Expectancy Diagram

Lumen Maintenance Diagram - MAS LEDtube VLE 1500mm UE 22.1W 840 T8



LifetimeVsTc

