



# MASTER LEDtube T5 InstantFit EVG



## Master LEDtube HF 600mm HE 7W 830 T5

Die Philips MASTER LEDtube T5 HF InstantFit EVG eignen sich hervorragend als Alternative für herkömmliche T5-Leuchtstofflampen und ermöglichen erhebliche Energieeinsparungen gegenüber herkömmlichen T5 Leuchtstofflampen. LEDtubes bieten die schnellste und einfachste Möglichkeit zur Umrüstung vorhandener Leuchten. auf LED-Technologie. Die Installation ist sicher und durch den direkten Lampenwechsel absolut einfach.

### Hinweise

- Zertifizierung inkl. Anforderungen aus der Sicherheitsnorm IEC 62776 für zweiseitig gesockelte Lampen (geprüft durch TÜV Süd)
- Beim Wechsel auf LEDtube muss überprüft werden, ob die in den Vorschriften geforderten Beleuchtungsstärken eingehalten werden. Wir weisen darauf hin, dass die Gesamtenergieeffizienz und Lichtverteilung einer Anlage von der Bauart der Anlage bestimmt werden.
- LEDtube für EVG sind nicht für den Betrieb an 230V geeignet
- Lampe ist in trockenen Umgebungen einzusetzen und nur in Verbindung mit einer für den Anwendungsbereich zugelassenen Leuchte zu betreiben
- Die InstantFit EVG ist mit gängigen EVGs von Markenherstellern kompatibel. Bitte prüfen Sie vor Installation die Kompatibilität mit der Kompatibilitätsliste unter [www.philips.de/LEDtube](http://www.philips.de/LEDtube)

### Produkt Daten

| Allgemeine Informationen       |                  |
|--------------------------------|------------------|
| Sockel                         | G5               |
| Nennlebensdauer                | 60.000 Stunde(n) |
| Schaltzyklus                   | 50.000           |
| Beleuchtungstechnologie        | LED              |
| Referenz für Lichtstrommessung | Sphere           |

| Lichttechnische Daten           |                    |
|---------------------------------|--------------------|
| Farbcode                        | 830 [CCT of 3000K] |
| Ausstrahlungswinkel (Nom)       | 200 Grad           |
| Lichtstrom                      | 1.000 lm           |
| Lichtfarbe                      | Weiß (WH)          |
| Nennlichtausbeute (Nom)         | 142 lm/W           |
| Ähnlichste Farbtemperatur (Nom) | 3000 K             |
| Farbkonsistenz                  | <6                 |

# MASTER LEDtube T5 InstantFit EVG

|   |      |
|---|------|
| Farbwiedergabeindex (CRI)                         | 80   |
| Restlichtstrom am Ende der Nennlebensdauer (Nom.) | 70 % |
| Photobiologische Sicherheit gemäß EN 62471        | RG0  |

## Betrieb und Elektrik

|  |                   |
|--|-------------------|
| Eingangsfrequenz   | 30 K bis 100 K Hz |
| Systemleistung   | 7 W               |
| Lampenstrom (max.)   | 350 mA            |
| Lampenstrom (min.)   | 150 mA            |
| Startzeit (Nom)  | 0,5 s             |
| Aufwärmzeit bis 60 % Licht   | 0,5 s             |
| Leistungsfaktor (Bruchteil)  | 0,92              |
| Spannung (Nom)   | 40-70 V           |
| LED-Alternative zu Leuchtstofflampenleistung   | 14 W              |
| Einschaltstrom am Netz   | -                 |
| Max. Lampenanzahl für MCB Typ B 10 A – Netz  | -                 |
| Max. Lampenanzahl für MCB Typ B, 10 A – EM-Vorschaltgerät ohne Kompensationskondensator. | -                 |
| Max. Lampenanzahl für MCB Typ B, 10 A – EM-Vorschaltgerät mit Kompensationskondensator.  | -                 |
| Max. Lampenanzahl für MCB Typ B 16 A – Netz  | -                 |
| Max. Lampenanzahl für MCB Typ B, 16 A – EM-Vorschaltgerät ohne Kompensationskondensator. | -                 |
| Max. Lampenanzahl für MCB Typ B, 16 A – EM-Vorschaltgerät mit Kompensationskondensator.  | -                 |
| Kompatibilität mit Vorschaltgeräten  | EVG               |

## Temperatur

|                            |                |
|----------------------------|----------------|
| Umgebungstemperaturbereich | -20 bis +45 °C |
| Gehäusetemperatur (Nom)    | 50 °C          |

## Lichtregelung und Dimmen

|         |  |
|---------|--|
| Dimmbar | Ja – Kompatibilität mit Betriebsgeräten prüfen |
|---------|--|

## Mechanik und Gehäuse

|                  |        |
|------------------|--------|
| Kolbenausführung | Matt   |
| Kolbenmaterial   | Glas   |
| Produktlänge     | 600 mm |
| Kolbenform       | T5     |

## Genehmigung und Anwendung

|                                 |  |
|---------------------------------|--|
| Energieeffizienzklasse          | E  |
| Energiesparendes Produkt        | Ja                                       |
| Zeichen & Zertifikate           | RoHS konform KEMA-KEUR(DEKRA) Zertifikat |
| Energieverbrauch kWh/1.000 Std. | 7 kWh                                    |
| EPREL Registrierungsnummer      | 1936620                                  |
| CE-Zeichen                      | Ja                                       |
| EU RoHS-konform                 | Ja                                       |

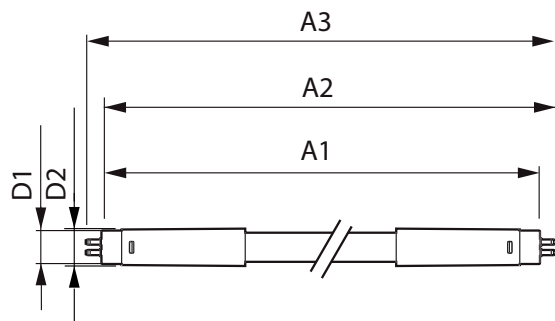
## Anwendungsbedingungen

|   |     |
|---|-----|
| ist eine Verwendung in geschlossenen Leuchten möglich | Yes |
|---|-----|

## Produktdaten

|                                 |                                      |
|---------------------------------|--------------------------------------|
| Bestell-Produktname             | MAS LEDtube HF 600mm HE 7W 830 T5    |
| Gesamtbezeichnung des Produkts  | Master LEDtube HF 600mm HE 7W 830 T5 |
| Gesamt-Produktcode              | 872016930966100                      |
| Bestellcode                     | 30966100                             |
| Material-Nr. (12NC)             | 929003795102                         |
| Anzahl pro Verpackung           | 1                                    |
| Nettogewicht (Einzelteil)       | 0,085 kg                             |
| EAN/UPC – Produkt/Kiste         | 8720169309661                        |
| Zähler – Pakete pro Außenkarton | 10                                   |
| EAN Umverpackung                | 8720169309678                        |

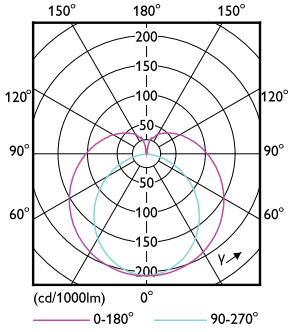
## Abmessungsskizzen



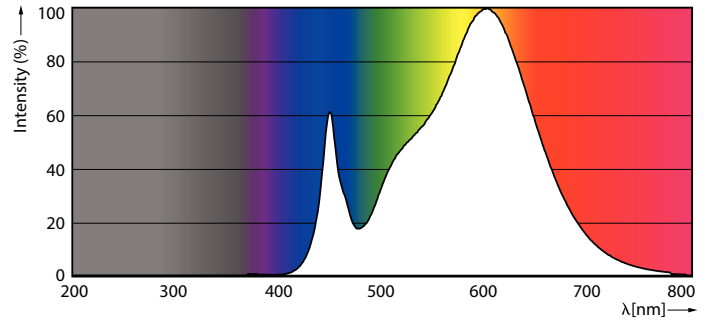
| Product                           | D1      | D2    | A1     | A2     | A3     |
|-----------------------------------|---------|-------|--------|--------|--------|
| MAS LEDtube HF 600mm HE 7W 830 T5 | 15,7 mm | 19 mm | 549 mm | 556 mm | 563 mm |

# MASTER LEDtube T5 InstantFit EVG

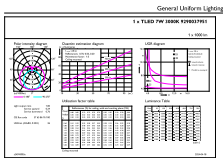
## Photometrische Daten



Light Distribution Diagram - MAS LEDtube HF 600mm HE 7W 830 T5



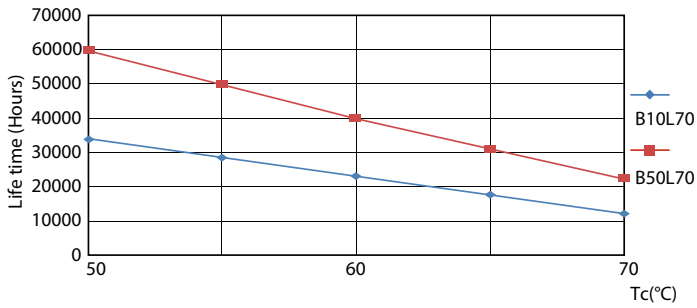
Spectral Power Distribution Colour - MAS LEDtube HF 600mm HE 7W 830 T5



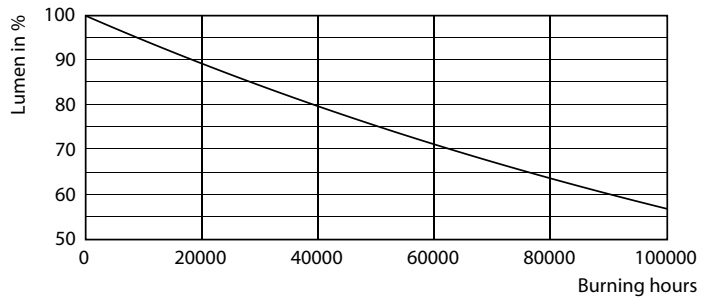
General uniform lighting - MAS LEDtube HF 600mm HE 7W 830 T5

General uniform lighting - MAS LEDtube HF 600mm HE 7W 830 T5

## Lebensdauer



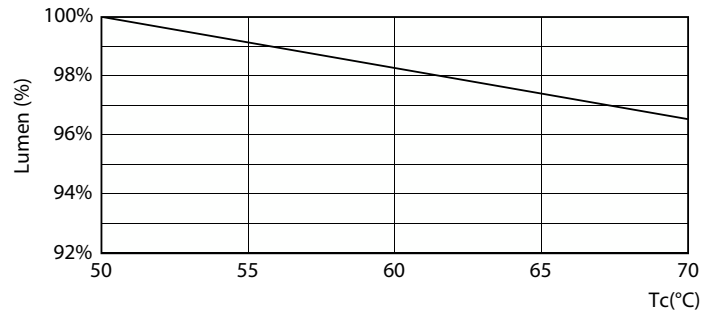
LEDtube 60K 5070 LifetimeVsTc-LED



Lumen Maintenance Diagram - MAS LEDtube HF 600mm HE 7W 830 T5

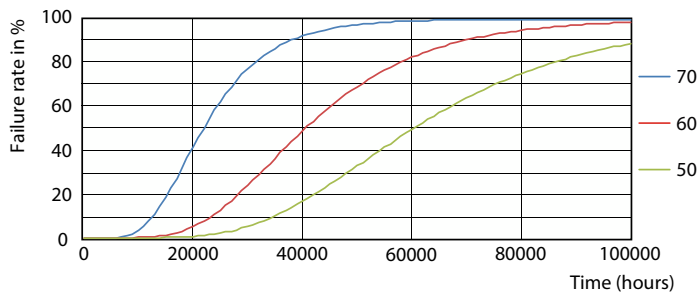
# MASTER LEDtube T5 InstantFit EVG

## Lebensdauer



Life Expectancy Diagram

Lumen Maintenance Diagram - MAS LEDtube HF 600mm HE 7W 830 T5



LEDtube 60K 5070 FailureRate-LED

