



MASTER LEDspot GU10 UltraEfficient

MAS LEDspot UE 2.1-50W GU10 DIM 827 EELA

Dies ist der effizienteste LED-Spot von Philips. 158 lm/W helfen, die Aussage zur Nachhaltigkeit zu konkretisieren. Die Nutzlebensdauer von 50000 Stunden trägt dazu bei, den Austauschzyklus zu verlängern und den Abfallmengen zu reduzieren. Dies Lampe ist nicht nur ein hochwertiges Produkt, sondern bewahrt auch die Beleuchtungsqualität der Marke Philips.

Produkt Daten

Allgemeine Informationen	
Sockel	GU10
Nennlebensdauer	50.000 Stunde(n)
Schaltzyklus	50.000
Beleuchtungstechnologie	LED
Referenz für Lichtstrommessung	Narrow Cone
Garantiedauer	5 Jahre

Lichttechnische Daten	
Farbcode	827 [CCT of 2700K]
Ausstrahlungswinkel (Nom)	36 Grad
Lichtstrom	375 lm
Lichtstärke (Nom)	650 cd
Lichtfarbe	Warmweiß (WW)
Ähnlichste Farbtemperatur	2700 K
Nennlichtausbeute (Nom)	178 lm/W
Farbkonsistenz	<6
Farbwiedergabeindex (CRI)	80
Restlichtstrom am Ende der Nennlebensdauer (Nom.)	70 %

Lichtstrom im 90° -Kegel (Nennwert)	375 lm
Photobiologische Sicherheit gemäß EN 62471	RG1

Betrieb und Elektrik	
Eingangsfrequenz	50 bis 60 Hz
Systemleistung	2,1 W
Lampenstrom (Nom)	10 mA
Äquivalente Leistung	50 W
Startzeit (Nom)	0,5 s
Aufwärmzeit bis 60 % Licht	0,5 s
Leistungsfaktor (Bruchteil)	0,7
Spannung (Nom)	220-240 V

Temperatur	
Gehäusetemperatur (Nom)	50 °C

Lichtregelung und Dimmen	
Dimmbar	Nur mit Spezial-Dimmern

MASTER LEDspot GU10 UltraEfficient

Mechanik und Gehäuse

Kolbenausführung	Klar
Kolbenmaterial	Glas
Kolbenform	PAR16
Nettogewicht (Stück)	0,050 kg

Genehmigung und Anwendung

Energieeffizienzklasse	A
Geeignet für Akzentbeleuchtung	Ja
Energieverbrauch kWh/1.000 Std.	3 kWh
EPREL-Registrierungsnummer	1883375
CE-Zeichen	Ja
EU RoHS-konform	Ja
EyeComfort	Ja
LED-Innovationen	UltraEfficient
Flackerwert (PstLM) – Flackerwert gemäß EN 61000-3-3	1
Messung der Sichtbarkeit des Stroboskopeffekts (SVM)	0,4
Umgebungstemperaturbereich	-20 bis +45 °C

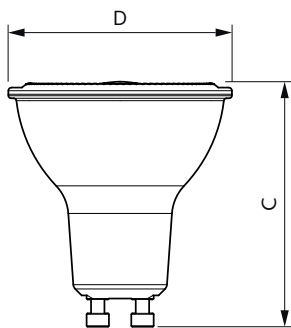
Anwendungsbedingungen

ist eine Verwendung in geschlossenen Leuchten möglich	Yes
---	-----

Produktdaten

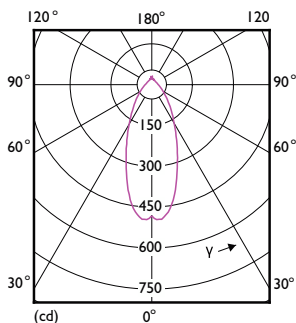
Bestell-Produktname	MAS LEDspot UE 2.1-50W GU10 DIM 827 EELA
Gesamtbezeichnung des Produkts	MAS LEDspot UE 2.1-50W GU10 DIM 827 EELA
Gesamt-Produktcode	872016930792600
Bestellcode	30792600
Material-Nr. (12NC)	929003795902
Anzahl pro Verpackung	1
EAN/UPC – Produkt/Kiste	8720169307926
Zähler – Pakete pro Außenkarton	10
EAN Umverpackung	8720169307933

Abmessungsskizzen

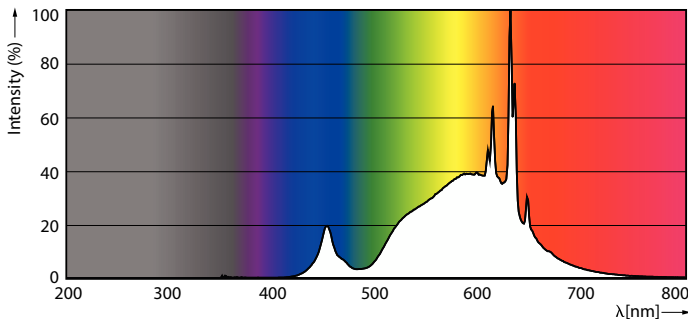


Product	D	C
MAS LEDspot UE 2.1-50W GU10 DIM 827 EELA	50 mm	54 mm

Photometrische Daten



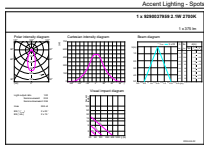
Light Distribution Diagram - MAS LEDspot UE 2.1-50W GU10 DIM 827 EELA



Spectral Power Distribution Colour - MAS LEDspot UE 2.1-50W GU10 DIM 827 EELA

MASTER LEDspot GU10 UltraEfficient

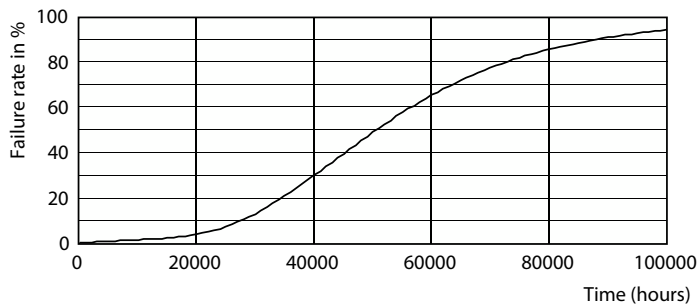
Photometrische Daten



Handbook Photometrics 01 Philips Lighting 01 Page 117

Accent Lighting Spots - MAS LEDspot UE 2.1-50W GU10 DIM 827 EELA

Lebensdauer



Life Expectancy Diagram

Lumen Maintenance Diagram - MAS LEDspot UE 2.1-50W GU10 DIM 827 EELA

