

# PRODUKTDATENBLATT SURFACE MOUNT FRAME

SURFACE MOUNT FRAME | Wandaufbaurahmen für MCU SELECT und MCU TOUCH Produktfamilien



---

## Anwendungsgebiete

- Räume mit Wänden wo Montage von Unterputzdosen nicht möglich ist

---

## Produktvorteile

- Einfache Montage auf Wänden
- Rückseitige oder seitliche Kabeleinführung möglich

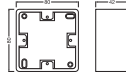
---

## Produkteigenschaften

- Wand-Aufbaurahmen zur Montage von CU SELECT und CU TOUCH Produkten

TECHNISCHE DATEN

Maße & Gewicht



Länge	80 mm
Breite	80 mm
Höhe	42 mm
Produktgewicht	135,00 g

Farben & Materialien

Produktfarbe	Weiß
--------------	------

Zusätzliche Produktdaten

Anmerkung zum Produkt	Verfügbar ab September 2024
-----------------------	-----------------------------





Einsatzmöglichkeiten

Montageart	Anbau
------------	-------

Zertifikate & Standards

Prüfzeichen - Zulassung	CE / UKCA / EAC
-------------------------	-----------------

DOWNLOADS

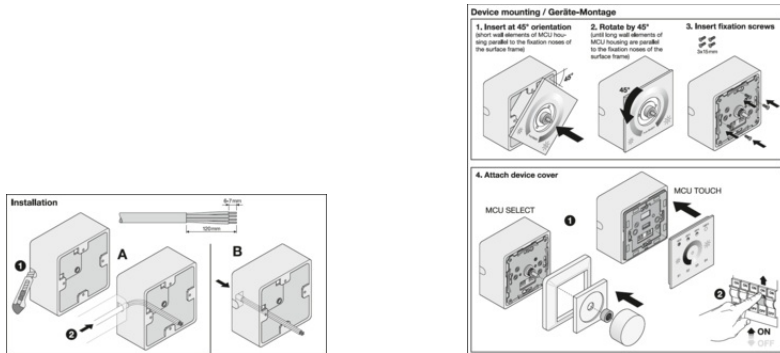
Dokumente und Zertifikate		Name des Dokuments
	User Instruction	SURFACE MOUNT FRAME
	Rechtliche Hinweise	Legal Insert DALI COMPONENTS
	Konformitätserklärung	MCU DALI
	Declarations Of Conformity UKCA	MCU DALI

VERPACKUNGSGEWINNUNGEN

EAN	Verpackungseinheit (Stück pro Einheit)	Abmessungen (Länge x Breite x Höhe)	Bruttogewicht	Volumen
4058075843561	Faltschachtel 1	45 mm x 86 mm x 86 mm	152.00 g	0.33 dm <sup>3</sup>
4058075843578	Versandschachtel 36	290 mm x 186 mm x 280 mm	5809.00 g	15.10 dm <sup>3</sup>

Die genannten Produktnummern beschreiben die kleinste bestellbare Mengeneinheit. Eine Versandeinheit kann mehrere Einzelprodukte beinhalten. Als Bestellmenge verwenden Sie bitte das Ein- oder Mehrfache einer Versandeinheit.

### WEITERE KATALOGINFORMATIONEN



### Referenzen / Verweise

– Für aktuelle Informationen siehe [www.ledvance.de/lichtmanagementsysteme](http://www.ledvance.de/lichtmanagementsysteme)

### Haftungsausschluss

Änderungen und Irrtümer vorbehalten. Vergewissern Sie sich, dass Sie immer den neuesten Stand verwenden.