

PRODUKTDATENBLATT

LS AY AC-CP P2 300 P

CONNECTOR FOR AC MAINS DIRECT | LED-Bänder Verbinder für den Anschluss an Netzspannungsbetrieb



Anwendungsgebiete

- Allgemeine Innenbeleuchtung
- Allgemeine Außenbeleuchtung

Produktvorteile

- Einfache Installation des Verbinders, keine manuelle Verdrahtung notwendig
- Einfache und schnelle Installation dank Twist Lock Funktionalität

Produkteigenschaften

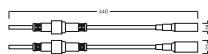
- Sichere und professionelle Verbindung von LED-Bändern an Netzspannung mittels vorverdrahteter Verkabelung und integriertem Überstromschutz (3.15A)
- Schutzart: IP66

TECHNISCHE DATEN

Elektrische Daten

Stromart	Wechselstrom (AC)
----------	-------------------

Maße & Gewicht



Länge	440 mm
Breite	23 mm
Höhe	23 mm
Leitungsquerschnitt eingangsseitig	1.0 mm ²
Produktgewicht	78,00 g

Farben & Materialien

Produktfarbe	Weiß
Gehäusematerial	Polycarbonat (PC)

Temperaturen & Betriebsbedingungen

Umgebungstemperaturbereich	-20...+45 °C
Betriebstemperaturbereich	-20...+45 °C
Zulässige rel. Luftfeuchte beim Betrieb	0...93 %



Zusätzliche Produktdaten




Anmerkung zum Produkt	Verfügbar ab September 2024
-----------------------	-----------------------------

LOGISTISCHE DATEN

Lagertemperaturbereich	-20...+80 °C
------------------------	--------------

DOWNLOADS

Dokumente und Zertifikate	Name des Dokuments
 User Instruction	UI_LED STRIP_HV
 Rechtliche Hinweise	LI_JO_L1

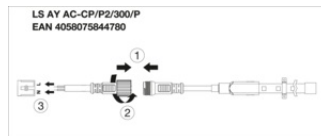
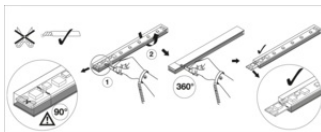
Dokumente und Zertifikate	Name des Dokuments
 Rechtliche Hinweise	Informationstext 18 Abs 4 ElektroG
 Konformitätserklärung	LS LUM
 Declarations Of Conformity UKCA	LS LUM

VERPACKUNGSINFORMATIONEN

EAN	Verpackungseinheit (Stück pro Einheit)	Abmessungen (Länge x Breite x Höhe)	Bruttogewicht	Volumen
4058075844780	BAG 1	200 mm x 250 mm x 20 mm	94.00 g	1.00 dm ³
4058075844797	Versandschachtel 50	347 mm x 347 mm x 204 mm	5193.00 g	24.56 dm ³

Die genannten Produktnummern beschreiben die kleinste bestellbare Mengeneinheit. Eine Versandeinheit kann mehrere Einzelprodukte beinhalten. Als Bestellmenge verwenden Sie bitte das Ein- oder Mehrfache einer Versandeinheit.

WEITERE KATALOGINFORMATIONEN



Haftungsausschluss

Änderungen und Irrtümer vorbehalten. Vergewissern Sie sich, dass Sie immer den neuesten Stand verwenden.