

Mechanical characteristics

cables

interface dimensions acc. to assembly code
center conductor
outer conductor
mating life

Components

center contact
outer contact
other metal parts
crimp ferrule
insulator
gasket

Electrical characteristics

impedance
frequency
return loss
insertion loss
working voltage
voltage proof
insulation resistance
contact resistance
center contact
outer contact

Environmental

operating temp.
RoHS compliant

Mechanische Eigenschaften

Kabel

Steckgesicht nach Montageanleitung
Innenleiter
Außenleiter
Steckzyklen

Bauteile

Innenkontakt
Außenkontakt
sonstige Metallteile
Crimprohr
Isolierung
Dichtung

Elektrische Eigenschaften

Wellenwiderstand
Frequenz
Rückflussdämpfung
Einfügedämpfung
Betriebsspannung
Prüfspannung
Isolationswiderstand
Durchgangswiderstand
Innenkontakt
Außenkontakt

Umgebung

Betriebstemperatur
RoHS konform

cable group / Kabelgruppe G 1 (RG-58C/U):
7806A Belden, 9907 Belden, CNT-195 Andrew,
HPF 195 Harbour Industries, KX 15, LMR-195 TMS,
RG-58C/U, WCX195 NEK/CDT
YR23092 Belden

IEC 60169-17
A0205
Crimp
Crimp
>500

Materials / Material

CuZn39Pb3
CuZn39Pb3
CuZn39Pb3
Cu SF w
PTFE
silicone / Silikon

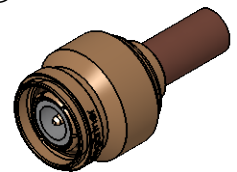
Finish / Oberfläche

Ⓒ NiP-Au
Cu2Ni5
Cu2Ni5
Ni5

50 Ω
0-4 GHz
typ.: 1GHz-27dB; 2GHz-24,5dB; 3GHz-24,5dB
≤ 0,15 dB up to/bis 3 GHz
≤ 500 V_{eff} / 50 Hz
1,5 kV_{eff} / 50 Hz
≥ 5 GΩ
≤ 20 mΩ
≤ 5 mΩ

-40°C / +155°C
2011/65/EU

Ⓒ M 1:1



Änd./ rev. index	Änderungs-Nr. / revision code	Datum/ date	Name/ name	gez./ drawn	Datum/ date	Name/ name	Gewicht/ weight [g]
				10.07.2007	BJ		
				10.07.2007	GE		ca./approx.
Maßstab/ scale				Benennung/ title			
2:1 (1:1)				TNC Plg str cr/cr G1 YR23092 Prof			
				TNC Plg str cr/cr G1 YR23092 Prof			
a	18998	10.07.2007	BJ				
b	19340	30.10.2007	BJ				
c	28036	04.08.2016	KL				
untol. Maße/ dim. without tolerances according to				Unterl./ doc. type		Materialnr./ material no.	
CUG				100023730			
Ersatz für/ replaces				Zeichnung vom 19.08.1997		PDM Nr./ pdm no. J01010A2255	
						Maße/ dimensions: mm	
						Original : DIN A4	
						Blatt/ sheet 1 von/ of 1	

