

Mechanical characteristics

cables
 interface dimensions acc. to assembly code
 center conductor
 outer conductor

Components

center contact
 outer contact
 bayonet
 other metal parts
 insulator
 gasket

Electrical characteristics

impedance
 frequency
 return loss
 working voltage
 voltage proof
 insulation resistance
 contact resistance
 center contact
 outer contact

Environmental
 RoHS compliant

Mechanische Eigenschaften

Kabel
 Steckgesicht nach Montageanleitung
 Innenleiter
 Außenleiter

Bauteile

Innenkontakt
 Außenkontakt
 Bajonett
 sonstige Metallteile
 Isolierung
 Dichtung

Elektrische Eigenschaften

Wellenwiderstand
 Frequenz
 Rückflussdämpfung
 Betriebsspannung
 Prüfspannung
 Isolationswiderstand
 Durchgangswiderstand
 Innenkontakt
 Außenkontakt

Umgebung
 RoHS konform

9880 Belden, RG-213/U, RG-214/U, RG-393/U
 IEC 61169-8
 A05
 solder / löt
 clamp / klemm

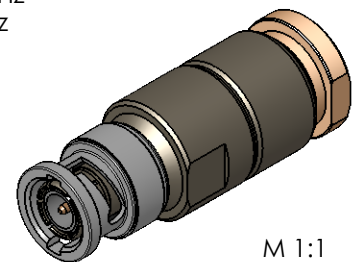
Materials / Material

CuZn39Pb3
 CuZn39Pb3
 GD-ZnAl4Cu1
 CuZn39Pb3
 PTFE
 NBR

Finish / Oberfläche

Cu1Ni2Au0,8
 Cu2Ni5
 Cu6Ni6
 Cu2Ni5

50 Ω
 0-4 GHz
 > 20 dB @ 3 GHz
 < 500 Veff / 50 Hz
 1,5 kVeff / 50 Hz
 > 5 GΩ
 < 20 mΩ
 < 5 mΩ
 2011/65/EU



M 1:1

Änd./rev. index	Änderungs-Nr. / revision code	Datum/ date	Name/ name	Datum/ date	Name/ name	Gewicht/ weight [g]	Oberfläche/ surface [mm²]	Volumen/ volume [mm³]	Werkstoff/ material
			gez./ drawn	14.12.2018	MA				
			gepr./ appr.	16.01.2019	HR	ca./approx. 41	ca./approx. 9160	ca./approx. 5841	Oberfläche/ finish
a	12129	23.11.2000	MA	Benennung/ title BNC Plg str sd/cl RG-213,-214,-393 Z50 BNC Plg str sd/cl RG-213,-214,-393 Z50					
b	15134	15.01.2004	SP						
c	30169	17.12.2018	MA						
Allgemeintoleranz Maße/ general tol. for dimensions			Allgemeintoleranz Form und Lage / general tolerances for geometrical features			Untert./ doc. type		Materialnr./ material no.	
für Winkel mit Schenkel <1mm / for angle with side length <1mm ±3°			Tol. x + Tol. y (Tol. x + Tol. y)/2 Tol. x + Tol. y			CUG		100023344	
Ersatz für / replaces Zeichnung vom 28.08.1995			PDM Nr./ pdm no. J01000A1940			Maße/ dimensions: mm Original : DIN A4 Blatt/ sheet 1 von/ of 1			

