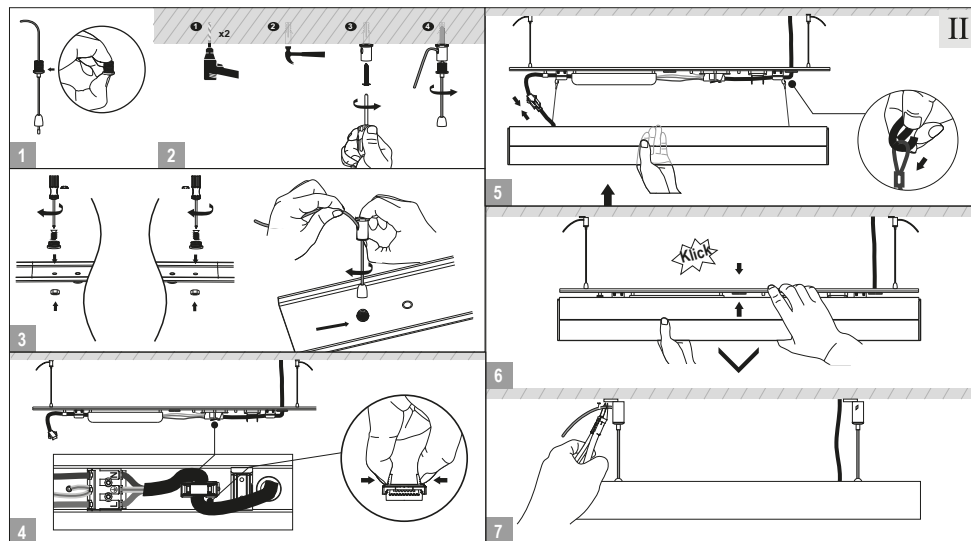


Montage Seilabhängung (Abbildung II)



Wichtig

- LEDs / LED-Leuchten dürfen nur im fest angeschlossenen Zustand getestet werden!

Eine Nichtbeachtung kann zur Zerstörung der LEDs führen!

Sicherheitshinweise

- Die elektrische Installation bzw. Reparatur darf nur von offiziell anerkanntem Fachpersonal vorgenommen werden.
- Vor der Installation oder vor einer Wartung ist der Hauptschalter des betreffenden Bereichs auszuschalten.
- Es muss sichergestellt sein, dass die Netzspannung mit dem vom Anschlussgerät übereinstimmt.
- Vor dem Berühren vergewissern Sie sich immer, ob die Abschaltung und Kühlung bereits erfolgt ist.
- Verpackungsmaterial und Kleinteile von Kindern und Haustieren fernhalten. Erstickungsgefahr!

Hinweise zur Reinigung

Leuchte vom Netz trennen. Keine ätzenden oder scheuernden Reinigungs- oder Lösungsmittel verwenden. Lediglich ein weiches, angefeuchtetes Tuch benutzen. Immer erst abwarten, bis die Leuchte vollständig abgekühlt ist, bevor mit der Reinigung begonnen wird.

Außerbetriebnahme

Bauen Sie die Leuchte unter Berücksichtigung aller Sicherheitshinweise wie beschrieben aus. Reinigen Sie die Leuchte wie beschrieben. Lagern Sie die Leuchte in einer geeigneten Verpackung (Originalkarton falls vorhanden!) an einem trockenen, frostsicheren Ort.

Hinweise zur Entsorgung und Recycling

Alle Materialien sind entsprechend Ihrer spezifischen Eigenschaften und Vorschriften zu trennen und fachgerecht zu entsorgen, bzw. zur Wiederaufbereitung (Recycling) zuzuführen.

Fragen

Bitte fragen Sie Ihren Fachhändler falls bei Ihnen irgendwelche Zweifel aufkommen sollten oder Sie weitere Informationen wünschen.

EVN-Lichttechnik GmbH

Zum Lichtblick 1-12 • 90610 Winkelhaid
Tel.: 0 91 87 / 97 09-0 • Fax: 0 91 87 / 97 09-99

www.evn-lichttechnik.com

LED-Spiegelleuchte | FLAT MIRROR

220 - 240 V/AC, 176-300 V/DC



Artikel-Nr.: SL44120125, SL44120125D, SL44121425, SL44120925, SL44210125, SL44211425, SL44210925, SL44380125, SL44381425, SL44380925, SR44120125, SR44121425, SR44120925, SR44210125, SR44211425, SR44210925, SR44380125, SR44381425, SR44380925

Installations- und Bedienungsanleitung

SL44120125
SR44120125
SL44210125
SR44210125
SL44380125
SR44380125
SL44120125D

SL44121425
SR44121425
SL44211425
SR44211425
SL44381425
SR44381425

SL44120925
SR44120925
SL44210925
SR44210925
SL44380925
SR44380925



Herzlichen Dank, dass Sie sich für den Kauf unserer LED-Spiegelleuchte entschieden haben.

Bitte lesen Sie diese Installations- und Bedienungsanleitung sorgfältig durch und bewahren Sie diese auch nach der Montage gut auf.

Bei Sach- und Personenschäden durch Nichtbeachten der Anleitung oder durch unsachgemäße Handhabung, bzw. vorgenommene Änderungen am Produkt übernimmt EVN-Lichttechnik GmbH keine Haftung!

Technische Daten

Material - Gehäuse	Aluminium
Abdeckung	PC-Abdeckung opal
Versorgungsspannung	220-240 V/AC 176-300 V/DC
Lichtfarbe / Kelvin	3000, 4000, 5700 K
Schutzklasse	I
Schutzart	IP44
Länge	47 mm
Tiefe	72 mm
Abstrahlwinkel	120°
Einsatzbereich	Innenbereich
Qualitäts-/Prüfzeichen	CE

Dieses Produkt enthält eine Lichtquelle der Energieeffizienzklasse D sowie ein integriertes Netzgerät, welche Teil eines umgebenen Produktes sind.

Verpackungsinhalt

- LED-Spiegelleuchte 1 x
- Installations- und Bedienungsanleitung 1 x

Artikelnummer	Leistung/Watt Power-Switch	Breite mm	Gehäuse- farbe
SL44120125	10, 13, 19	602	weiß
SL44121425	10, 13, 19	602	silber
SL44120925	10, 13, 19	602	schwarz
SL44120125D	10	602	weiß
SL44210125	10, 13, 19, 21	900	weiß
SL44211425	10, 13, 19, 21	900	silber
SL44210925	10, 13, 19, 21	900	schwarz
SL44380125	32, 34, 36, 38	1200	weiß
SL44381425	32, 34, 36, 38	1200	silber
SL44380925	32, 34, 36, 38	1200	schwarz
SR44120125	10, 13, 19	602	weiß
SR44121425	10, 13, 19	602	silber
SR44120925	10, 13, 19	602	schwarz
SR44210125	10, 13, 19, 21	900	weiß
SR44211425	10, 13, 19, 21	900	silber
SR44210925	10, 13, 19, 21	900	schwarz
SR44380125	32, 34, 36, 38	1200	weiß
SR44381425	32, 34, 36, 38	1200	silber
SR44380925	32, 34, 36, 38	1200	schwarz

Produktbeschreibung

Die LED Spiegelleuchte ist aus Aluminium gefertigt, mit einer Abdeckung aus Kunststoff. Dank der gegebenen Schutzart kann diese sowohl im Innen-, als auch im Außenbereich zum Einsatz gebracht werden. Die Leuchte kann auch über eine Zentralbatterie betrieben werden, mit einer Eingangsspannung von 176-300V/DC. Mittels Schalter am Netzgerät lassen sich drei verschiedene Leistungen einstellen. Außerdem lassen sich über einen weiteren Schalter drei unterschiedliche Lichtfarben einstellen.

optionales Zubehör

- SL44SAH Seilabhängung für Artikeln

vor der Installation

- Die Leuchte darf nur außerhalb der Verpackung betrieben werden.
- Bevor Sie die Leuchte in Betrieb nehmen, vergewissern Sie sich, dass diese auf dem Transportweg nicht beschädigt wurde. Bei Beschädigungen am Kabel oder elektrischen Teilen darf die Leuchte nicht betrieben werden.

Wandmontage (Abbildung I)

- Hauptschalter aus, im betroffenen Bereich
- Für die Montage der Leuchte muss ein geeigneter Befestigungsort vorhanden sein.
- Entfernen Sie die Montageplatte durch leichtes ziehen (Clipmontage).
- Sicherungsseil und Plug&Play Verbindung lösen.
- Führen Sie die Anschlussleitung durch das Loch der Montageplatte und verschrauben Sie diese fachgerecht an der gewünschten Stelle.
- Schließen Sie die Anschlussleitung am Klemmblock des Netzgerätes an.
- Die gewünschte Leistung kann mittels Schalter am Netzgerät eingestellt werden (siehe Tabelle) mit Ausnahme der DALI Variante (10W).
- Die gewünschte Lichtfarbe kann über einen Schalter an der Rückseite der Leuchte eingestellt werden (3000K / 4000K / 5700 K).
- Das zuvor gelöste Sicherungsseil muss nun wieder verbunden werden.
- Verbinden Sie das Gehäuse der Leuchte mit dem Netzgerät via Plug & Play.
- Bringen Sie nun das Gehäuse auf der Montageplatte durch leichtes drücken an (Clipmontage).
- Versorgungsnetz freischalten und Funktionstest.

