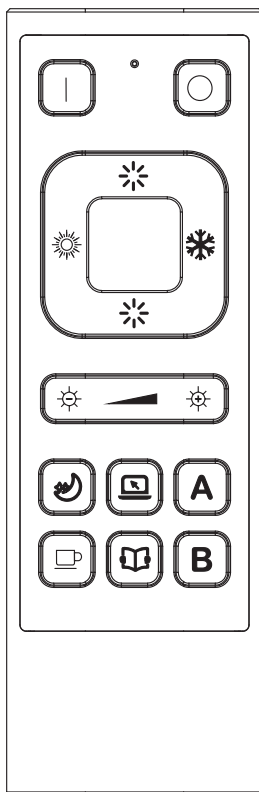


SMART⁺ WIFI REMOTE CONTROLLER USB



LEDVANCE

 **WIFI**



WIFI REMOTE CONTROLLER USB

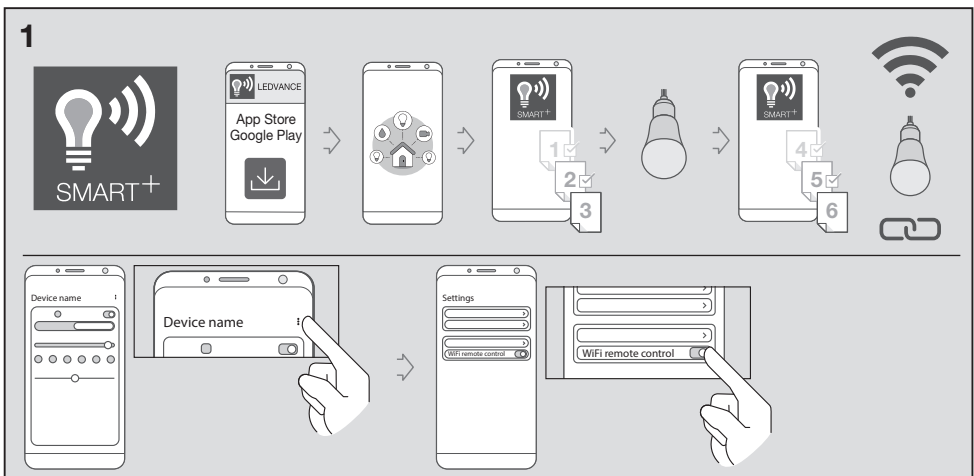
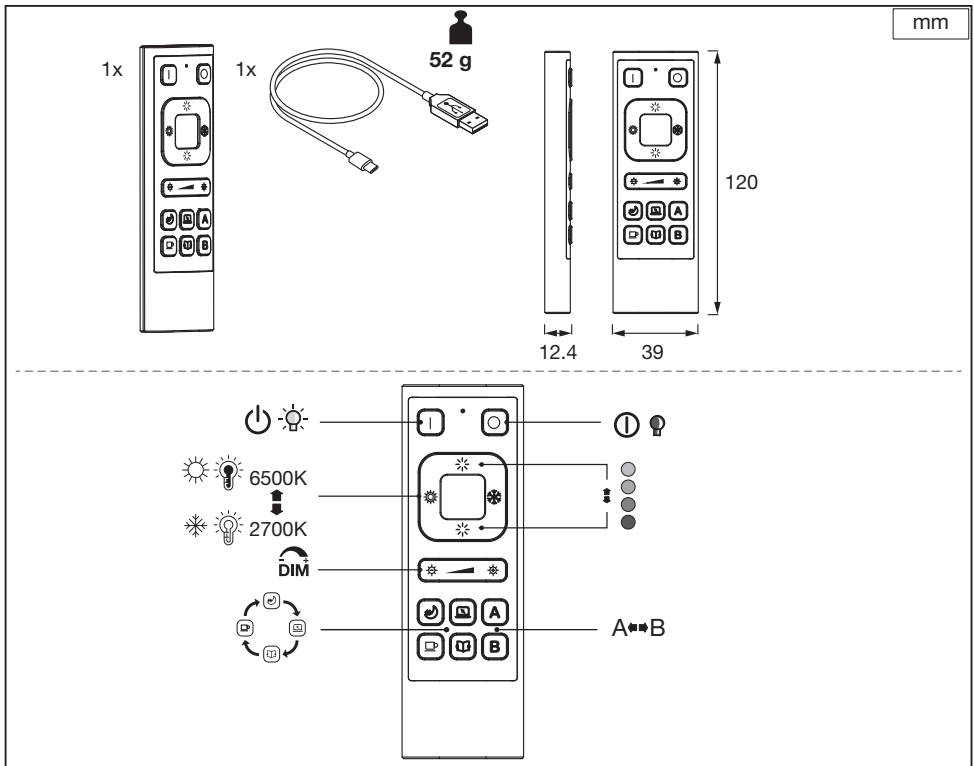
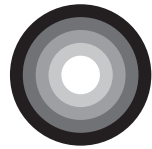
EAN

4099854294280

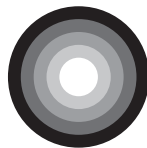
 (°C)

-20...+45

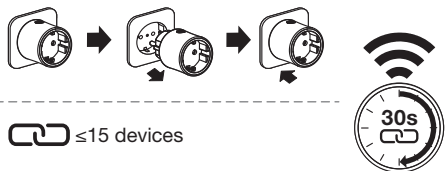
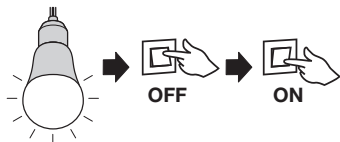
SMART+ WIFI REMOTE CONTROLLER USB



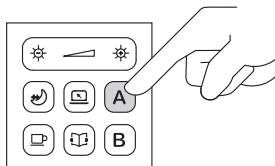
SMART+ WIFI REMOTE CONTROLLER USB



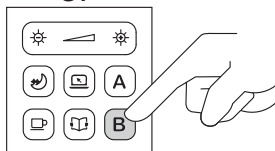
2 START PAIRING MODE



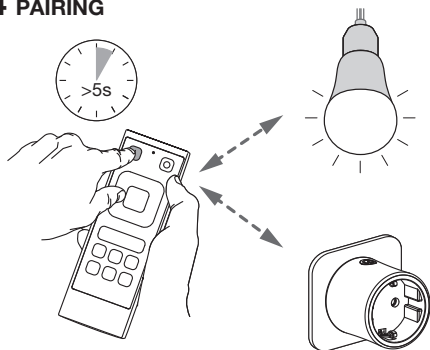
3 SELECT GROUP



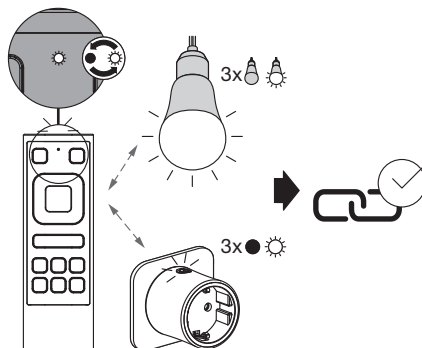
or



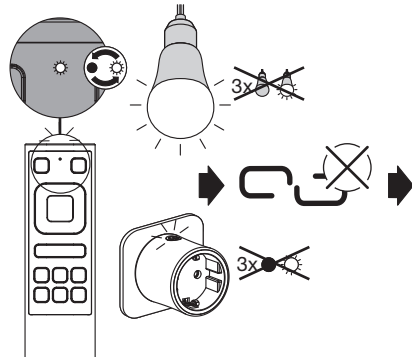
4 PAIRING



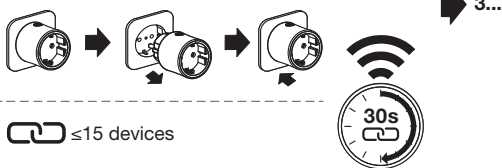
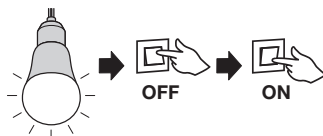
5a PAIRING OK



5b PAIRING NOT OK



2 START PAIRING MODE

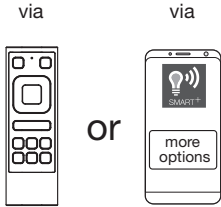


SMART+ WIFI REMOTE CONTROLLER USB



CHANGE SCENE

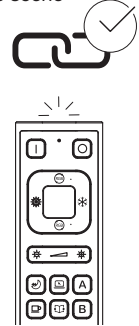
① Set light scene



② Select scene button

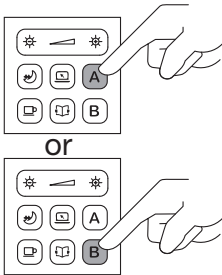


③ Save scene

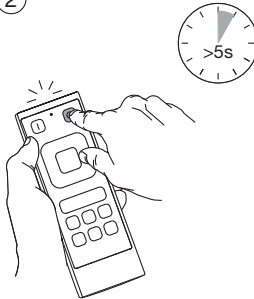


UNPAIRING & RESET

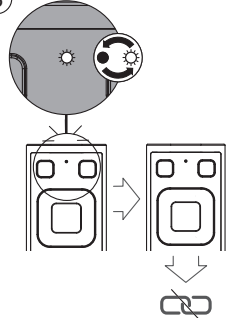
①



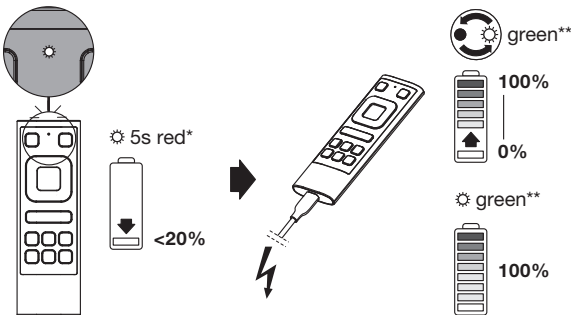
②



③



BATTERY CHECK



FAQ



CUSTOMER SUPPORT



SMART+ WIFI REMOTE CONTROLLER USB



© Hiermit erklärt die LEDVANCE GmbH, dass die Funkanlage vom Typ LEDVANCE SMART+ den Bestimmungen der Richtlinie 2014/53/EU entspricht. Den vollständigen Text der EU-Konformitätserklärung finden Sie unter der folgenden Adresse: smartplus.ledvance.com/declaration-of-conformity. Drahtlose Funkverbindung verwendet in WiFi-Lampen-/leuchten/-komponenten 2412-2484 MHz, max. HF-Ausgangsleistung 16dBm. Drahtlose Funkverbindung verwendet in Bluetooth-Lampen-/leuchten/-komponenten 2402-2480 MHz, max. HF-Ausgangsleistung 9,5dBm

© Hereby, LEDVANCE GmbH declares that the radio equipment type LEDVANCE SMART+ Device is in compliance with Directive 2014/53/EU. The full text of the EU declaration of conformity is available at the following internet address: smartplus.ledvance.com/declaration-of-conformity. Wireless radio used in WiFi lamps/ luminaires /components 2412-2484 MHz, max. RF output power 16dBm. Wireless radio used in Bluetooth lamps/ luminaires /components 2402-2480 MHz, max. RF output power 9,5dBm

© LEDVANCE GmbH atteste que le type d'équipement radio du dispositif LEDVANCE SMART+ est conforme à la directive 2014/53/EU. Le texte intégral de la déclaration de conformité UE est disponible à l'adresse internet suivante : smartplus.ledvance.com/declaration-of-conformity. Fréquences radio utilisées dans les lampes/luminaires/composants WiFi 2412 à 2484 MHz, puissance de sortie RF max. 16dBm. Fréquences radio utilisées dans les lampes/luminaires/composants Bluetooth 2402 à 2480 MHz, puissance de sortie RF max. 9,5dBm

© Con il presente, LEDVANCE GmbH dichiara che il dispositivo radio LEDVANCE SMART+ è conforme alla Direttiva 2014/53/UE. Il testo completo della Dichiarazione di Conformità UE è disponibile all'indirizzo internet che segue: smartplus.ledvance.com/declaration-of-conformity. Radio wireless utilizzata in lampadine/impianti di illuminazione/componenti WiFi 2412-2484 MHz, potenza uscita RF max. 16dBm. Radio wireless utilizzata in lampadine/impianti di illuminazione/componenti Bluetooth 2402-2480 MHz, potenza uscita RF max. 9,5dBm

© Por la presente, LEDVANCE GmbH declara que el tipo de equipo de radio SMART+ de LEDVANCE cumple la Directiva 2014/53/UE. El texto completo de la declaración de conformidad de la UE está disponible en la siguiente dirección de Internet: smartplus.ledvance.com/declaration-of-conformity. Se usa radio inalámbrico usado en lámparas, luminarias y componentes de WiFi 2412-2484 MHz, potencia de salida de RF máx. de 16dBm. Se usa radio inalámbrico usado en lámparas, luminarias y componentes de Bluetooth 2402-2480 MHz, potencia de salida de RF máx. de 9,5dBm

© Pela presente, a LEDVANCE GmbH declara que o equipamento de rádio tipo LEDVANCE SMART+ Device está em conformidade com a Diretiva 2014/53/UE. O texto integral da declaração de conformidade da UE está disponível no seguinte endereço de internet: smartplus.ledvance.com/declaration-of-conformity. Rádio sem fios utilizado em lâmpadas/luminárias/componentes WiFi 2412-2484 MHz, potência de saída máxima de RF 16dBm. Rádio sem fios utilizado em lâmpadas/luminárias/componentes Bluetooth 2402-2480 MHz, potência de saída máxima de RF 9,5dBm

© Με το παρόν, η LEDVANCE GmbH δηλώνει ότι η συσκευή ραδιοεξοπλισμού LEDVANCE SMART+ συμμορφώνεται με την οδηγία 2014/53/ΕΕ. Το πλήρες κείμενο της δήλωσης συμμόρφωσης της ΕΕ είναι διαθέσιμο στην ακόλουθη διεύθυνση στο Διαδίκτυο: smartplus.ledvance.com/declaration-of-conformity. Ασύρματο ραδιόφωνο που χρησιμοποιείται σε λαμπτήρες/φωτιστικά/εξαρτήματα WiFi 2412-2484 MHz, μέγιστη ισχύς εκδόδο RF 16dBm. Ασύρματο ραδιόφωνο που χρησιμοποιείται σε λαμπτήρες/φωτιστικά/εξαρτήματα Bluetooth 2402-2480 MHz, μέγιστη ισχύς εκδόδο RF 9,5dBm

© Hierbij verklaart LEDVANCE GmbH dat de radioapparatuur van het type LEDVANCE SMART+ voldoet aan Richtlijn 2014/53/UE. De volledige tekst van de EU-verklaring van conformiteit is beschikbaar op het volgende internetadres: smartplus.ledvance.com/declaration-of-conformity. Draadloze radio gebruikt in WiFi lampen/armaturen/onderdelen 2412-2484 MHz, max. RF uitgangsvermogen 16dBm. Draadloze radio gebruikt in Bluetooth lampen/armaturen/onderdelen 2402-2480 MHz, max. RF uitgangsvermogen 9,5dBm

© Härmed deklarerar LEDVANCE GmbH att radioutrustningsenheten av typen LEDVANCE SMART+ uppfyller kraven i Direktiv 2014/53/UE. Hela texten i EU:s deklARATION om överensstämmelse finns tillgänglig på följande internetadress: smartplus.ledvance.com/declaration-of-conformity. Trådlös radio använd i WiFi lampor/armaturer /komponenter 2412-2484 MHz, max. RF utteffekt 16dBm. Trådlös radio använd i Bluetooth lampor/armaturer /komponenter 2402-2480 MHz, max. RF utteffekt 9,5dBm

© LEDVANCE GmbH tähten vahvistaa, että LEDVANCE SMART+ -tyypin radio-aitte täyttää direktiivin 2014/53/EU vaatimukset. Löydät EU-vaatimustenkuulutusasiavakuutuksen kokonaisuudessaan osoitteesta smartplus.ledvance.com/declaration-of-conformity. WiFi-lampussa/-valaisimissa/-komponenteissa käytettävä langaton radio 2412-2484 MHz, maks. RF-lähtöteho 16dBm. Bluetooth-lampussa/-valaisimissa/-komponenteissa käytettävä langaton radio 2402-2480 MHz, maks. RF-lähtöteho 9,5dBm

© LEDVANCE GmbH erklærer herved at radioustruyt av type LEDVANCE SMART+ er i samsvar med EU-direktiv 2014/53/UE. EU-samsvarserklæringens fulle tekst er tilgjengelig på følgende nettsider: smartplus.ledvance.com/declaration-of-conformity. Trådløs radio benyttet i WiFi-lamper-/armaturer-/komponenter 2412-2484 MHz, maks. RF-utgangseffekt 16dBm. Trådløs radio benyttet i Bluetooth-lamper-/armaturer-/komponenter 2402-2480 MHz, maks. RF-utgangseffekt 9,5dBm

© Hermed erklærer LEDVANCE GmbH, at det trådløse udstyr type LEDVANCE

SMART+ er i overensstemmelse med direktiv 2014/53/EU. EU overensstemmelserklæringens fulde tekst findes på følgende internet-adresse: smartplus.ledvance.com/declaration-of-conformity. Trådløs radio anvendt i WiFi pærer/ lysarmaturer /komponenter 2412-2484 MHz, max. RF udgangseffekt 16dBm. Trådløs radio anvendt i Bluetooth pærer/ lysarmaturer /komponenter 2402-2480 MHz, max. RF udgangseffekt 9,5dBm

© Spoločnosť LEDVANCE GmbH prohlašuje, že vysielaci vybavení zariadení LEDVANCE SMART+ spĺňajú požiadavky smernice 2014/53/UE. Celý text ES prohlášení o shodě naleznete na následující internetové adrese: smartplus.ledvance.com/declaration-of-conformity. Vysílací použité v žárovkách/svitlících/prvcích WiFi využívá frekvenci 2412-2484 MHz, maximální výřazkový RF výkon 16dBm. Vysílací použité v žárovkách/svitlících/prvcích Bluetooth využívá frekvenci 2402-2480 MHz, maximální výřazkový RF výkon 9,5dBm

© A LEDVANCE GmbH ezenelem kijelenti, hogy a LEDVANCE SMART+ típusú rádió berendezés teljesíti a 2014/53/EU irányelv előírásait. Az EU megelégedési nyilatkozat teljes szövege megtalálható a következő internetes oldalon: smartplus.ledvance.com/declaration-of-conformity. WiFi izókból/lámpatestekből/komponensekből használt vezeték nélküli rádió: 2412-2484 MHz, max. kimenő RF teljesítmény 16dBm. Bluetooth izókból/lámpatestekből/komponensekből használt vezeték nélküli rádió: 2402-2480 MHz, max. kimenő RF teljesítmény 9,5dBm

© Firma LEDVANCE GmbH deklaruje, že uzradzenia wykorzystujące fale radiowe typu LEDVANCE SMART+ spełniają wymogi dyrektywy 2014/53/UE. Pełen tekst europejskiej deklaracji zgodności dostępny jest pod adresem internetowym: smartplus.ledvance.com/declaration-of-conformity. Moduł sieci bezprzewodowej użyty w lampach/oprawach/elementach WiFi: 2412-2484 MHz, maks. moc wyjściowa sygnału bezprzewodowego – 16dBm. Moduł sieci bezprzewodowej użyty w lampach/oprawach/elementach Bluetooth: 2402-2480 MHz, maks. moc wyjściowa sygnału bezprzewodowego – 9,5dBm

© Týmto spoločnosť LEDVANCE GmbH prehlasuje, že rádiové zariadenie typu LEDVANCE SMART+ spĺňa smernicu 2014/53/UE. Celé znenie prehlásenia o zhode EU je dostupné na tejto internetovej adrese: smartplus.ledvance.com/declaration-of-conformity. Bezdrôtový rádiový prijímač/použitý v žiarovkách/svitlidlách/komponentoch Bluetooth 2402-2480 MHz, max. RF výstupný výkon 9,5dBm

© S tem družba LEDVANCE GmbH izjavlja, da je napravla LEDVANCE SMART+, ki sodi med radijsko opremo, skladna z Direktivo št. 2014/53/UE. Celotno prehlásovanje izjave EU o skladnosti je na voljo na naslednjem internetnem naslovu: smartplus.ledvance.com/declaration-of-conformity. Brežični radio, ki se uporablja v svetilkah/sijalkah/komponentah WiFi 2412-2484 MHz, maks. RF oddajana moč 16dBm. Brežični radio, ki se uporablja v svetilkah/sijalkah/komponentah Bluetooth 2402-2480 MHz, maks. RF oddajana moč 9,5dBm

© Burada, LEDVANCE GmbH, telsiz ekipman tipi LEDVANCE SMART+ Cihazının 2014/53/UE Direktifine uygun olduğunu beyan eder. EU uygunluk beyanının tam metni aşağıdaki internet adresinde mevcuttur: smartplus.ledvance.com/declaration-of-conformity. Beziñli radioucedaj koji se upotrebljava u žaruljama/svjetiljkama/komponentama s funkcijom WiFi, frekvencija iznosi 2412-2484 MHz, maks. radiofrekvencijska izlazna snaga 16dBm. Beziñli radioucedaj koji se upotrebljava u žaruljama/svjetiljkama/komponentama s funkcijom Bluetooth, frekvencija iznosi 2402-2480 mHz, maks. radiofrekvencijska izlazna snaga 9,5dBm

© Ovim tvrtka LEDVANCE GmbH izjavljuje da je radio oprema tipa uređaja LEDVANCE SMART+ u skladu s direktivom 2014/53/UE. Cjelokupni tekst EU izjave o sukladnosti dostupan je na sljedećoj internetskoj adresi: smartplus.ledvance.com/declaration-of-conformity. Bežični radioucedaj koji se upotrebljava u žaruljama/svjetiljkama/komponentama s funkcijom WiFi, frekvencija iznosi 2412-2484 MHz, maks. radiofrekvencijska izlazna snaga 16dBm. Bežični radioucedaj koji se upotrebljava u žaruljama/svjetiljkama/komponentama s funkcijom Bluetooth, frekvencija iznosi 2402-2480 mHz, maks. radiofrekvencijska izlazna snaga 9,5dBm

© Prin prezenta, LEDVANCE GmbH declară că echipamentul radio Dispozitiv LEDVANCE SMART+ respectă Directiva 2014/53/UE. Textul complet al declarației de conformitate UE este disponibil online la următoarea adresă: smartplus.ledvance.com/declaration-of-conformity. Radio fără fir folosit la lămpi/sisteme de iluminat/componente WiFi 2412-2484 MHz, putere rezultată max. RF 16dBm. Radio fără fir folosit la lămpi/sisteme de iluminat/componente Bluetooth 2402-2480 MHz, putere rezultată max. RF 9,5dBm

© С настоящего декларира, че радиооборудването е в съответствие с Директива 2014/53/ЕУ. Пълният текст на ЕС декларацията за съответствие е наличен на следния интернет адрес: smartplus.ledvance.com/declaration-of-conformity. Безжични радиоустройства, използвани в WiFi лампи / осветителни тела/компоненти 2412-2484 MHz, макс. РF изходна мощност 16dBm. Безжични радиоустройства, използвани в Bluetooth лампи / осветителни тела/компоненти 2402-2480 MHz, макс. РF изходна мощност 9,5dBm

© LEDVANCE GmbH kinnitab käesolevaga, et LEDVANCE SMART+ tüüpi radioseade vastab direktiivile 2014/53/EL. EU vastavusdeklaratsiooni terviktekst on kätesaadav järgmisel veebiadressil: smartplus.ledvance.com/declaration-of-conformity. Traadita radio, mida kasutatakse WiFi-lampides/valgustus/komponentides 2412-2484 MHz, maks. RF väljundvõimsus 16dBm. Traadita radio, mida kasutatakse Bluetooth-lampides/valgustus/komponentides 2402-2480 MHz, maks. RF väljundvõimsus 9,5dBm

© „LEDVANCE GmbH“ parasiķi, kaĀ radio ģrangos tipa „LEDVANCE SMART+“ prietaisais atbilst direktīvai 2014/53/UE. Visas ES atbilstības deklarācijas teksts pateiktais šio adresu: smartplus.ledvance.com/declaration-of-conformity. Belaidis

radijas, naudojamas WiFi lempos/šviestuvuose/komponentuose 2412–2484 MHz, maks. RF išėjimo galia 16dBm. Be laidis radijas, naudojamas Bluetooth lempos/šviestuvuose/komponentuose 2402–2480 MHz, maks. RF išėjimo galia 9,5dBm

Ar šo LEDVANCE GmbH pažiū, ka radio aprikojums LEDVANCE SMART+ atbilst Direktivai 2014/53/EU. ES atbilstības deklarācijas pilns teksts pieejams šajā tiešsaistē: smartplus.ledvance.com/declaration-of-conformity. Bezvadu radio, kas izmantots WiFi lampās/gaismekļos/sastāvdaļās ar 2412–2484 MHz, maks. RF izvades jaudu 16dBm. Bezvadu radio, kas izmantots Bluetooth lampās/gaismekļos/sastāvdaļās ar 2402–2480 MHz, maks. RF izvades jaudu 9,5dBm

Ovim kompanija LEDVANCE GmbH izjavijuje da je radio oprema tipa uređaja LEDVANCE SMART+ u saglasnosti sa direktivom 2014/53/EU. Celokupan tekst EU izjave o usaglasnosti dostupan je na sledećoj internet adresi: smartplus.ledvance.com/declaration-of-conformity. Bežični radio uređaj koji se koristi u sijalicama/svetiljkama/komponentama sa WiFi funkcijom, frekvencija je

2412–2484 mHz, a maks. RF izlazna snaga 16dBm. Bežični radio uređaj koji se koristi u sijalicama/svetiljkama/komponentama sa Bluetooth funkcijom, frekvencija je 2402–2480 mHz, a maks. RF izlazna snaga 9,5dBm

Цим документом компанија LEDVANCE GmbH підтверджує, що радіопристрій типу LEDVANCE SMART+ Device відповідає вимогам Директиви 2014/53/ЄС для радіобладнання. Повний текст Декларації відповідності ЄС можна знайти за адресою: smartplus.ledvance.com/declaration-of-conformity. Який тип бездротового радіоприймача використовується в лампах WiFi/світільниках/компонентах із частотою 2412–2484 МГц і вихідною радіочастотною потужністю 16 дБм. Який тип бездротового радіоприймача використовується в лампах Bluetooth/світільниках/компонентах із частотою 2402–2480 МГц і вихідною радіочастотною потужністю 9,5 дБм.

* @ rot (P) rouge (I) rosso (E) rojo (P) vermelho (M) kókkivo (NL) rood (E) ród (M) punainen (D) rot (E) rod (E) červená (M) красный (D) piroso (E) czerwony (E) červená (E) rdeča (E) kirmizi (E) crvena (E) roşu (E) Червено (E) punane (D) raudonas (E) sarkans (E) crvena (E) червоний (E) қызыл

** @ grün (P) vert (I) verde (E) verde (P) verde (M) πράσινο (NL) groen (E) grün (E) vihreä (D) grønn (E) grön (E) zelená (E) зелёный (D) zöld (E) zielony (E) zelená (E) zelena (E) yeşil (E) zelena (E) verde (E) Зелено (E) roheline (D) žalias (D) žals (E) zelena (E) zeleniy (E) жасыл



C10567405
G11189933
17.05.2024



LEDVANCE GmbH
Steinerne Furt 62
86167 Augsburg, Germany
www.ledvance.com