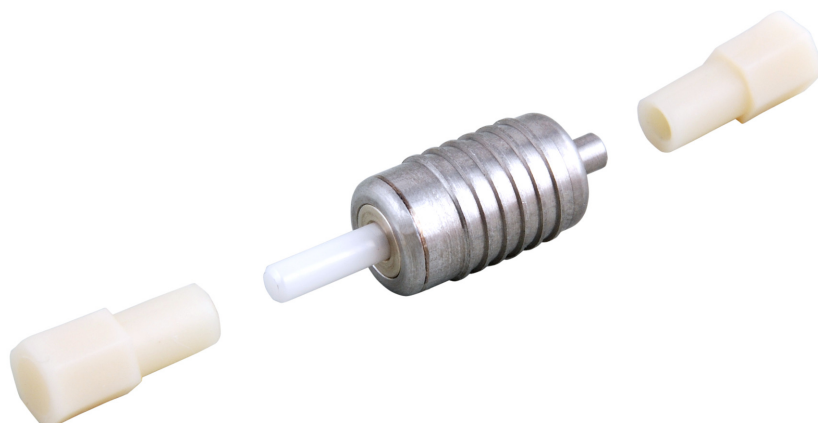


DATENBLATT

Adapter für Fiber Checker adaptiert von 2,5 mm auf 1,25 mm



Beschreibung

Adapter für Fiber Checker 2,5 mm auf 1.25 mm Ferrule
 Ermöglicht die Kontrolle aller gängigen LWL-Stecker mit nur einem Fiber Checker
 Fiber Checker Seite: 2,5 mm Ferrule
 Faser Seite: 1,25 mm
 Aufnahme für LC, MU, F3000® Ferrulen
 Inklusive Staubschutzkappen für beide Seiten

General data

Verfügbare Stecker | 1,25 mm universal

Dimensions

Nettogewicht | 10 g

Verfügbare Varianten

ArtNr.	Bezeichnung	Ausführung	Geeignet für
39990.2	Adapter für Fiber Checker adaptiert von 2,5 mm auf 1,25 mm	sonstige	Glasfaser

Dieses Datenblatt wurde maschinell am 24-02-2025 erzeugt. Technische Änderungen vorbehalten.

