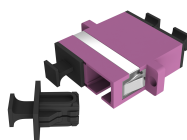
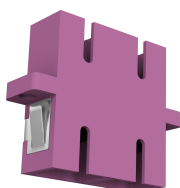
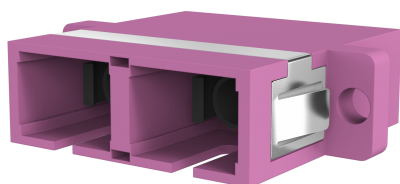


DATENBLATT

Kupplung SC Duplex OM4 erikaviolett



Beschreibung

SC Duplex Kupplungen im farbigen Kunststoffgehäuse mit Keramikhülse. Befestigungsmöglichkeiten über Clips, auch über Blech- oder Gewindeschrauben diese sind als Zubehör erhältlich.

Allgemeine Daten

Befestigungsart	Schraube/einrasten
Gehäuse Ausführung	Mit Flansch

General data

Höhe	9,3 mm
Interner Shutter	Nein
Zubehör	Blehschraube

Mechanical characteristics

Werkstoff des Gehäuses	Kunststoff
Werkstoff der Hülse	Keramik
Staubschutzkappe	Ja
Bauform	SC-Duplex

Dieses Datenblatt wurde maschinell am 24-02-2025 erzeugt. Technische Änderungen vorbehalten.



DATENBLATT

Kupplung SC Duplex OM4 erikaviolett

Kabelaufbau

Steckverbindertyp Anschluss 2	SC-Duplex
Steckverbindertyp Anschluss 1	SC-Duplex

Abmessungen

Breite	34,6 mm
Länge	27,1 mm

Umgebungsbedingungen

Betriebstemperatur	-40 - 75 °C
Lagertemperatur	-40 - 85 °C

Standards, approvals, certifications

Konform zu Standard	IEC61754-4
---------------------	------------

Verfügbare Varianten

ArtNr.	Bezeichnung	Ausführung	Kategorie	Farbe	Einfügedämpfung 850nm	Geeignet für Faserart
53333.1	Kupplung SC Duplex OM4 erikaviolett	SC / PC	OM4	erika-violett	< 0,15 dB	Multimode

Zeichnungen

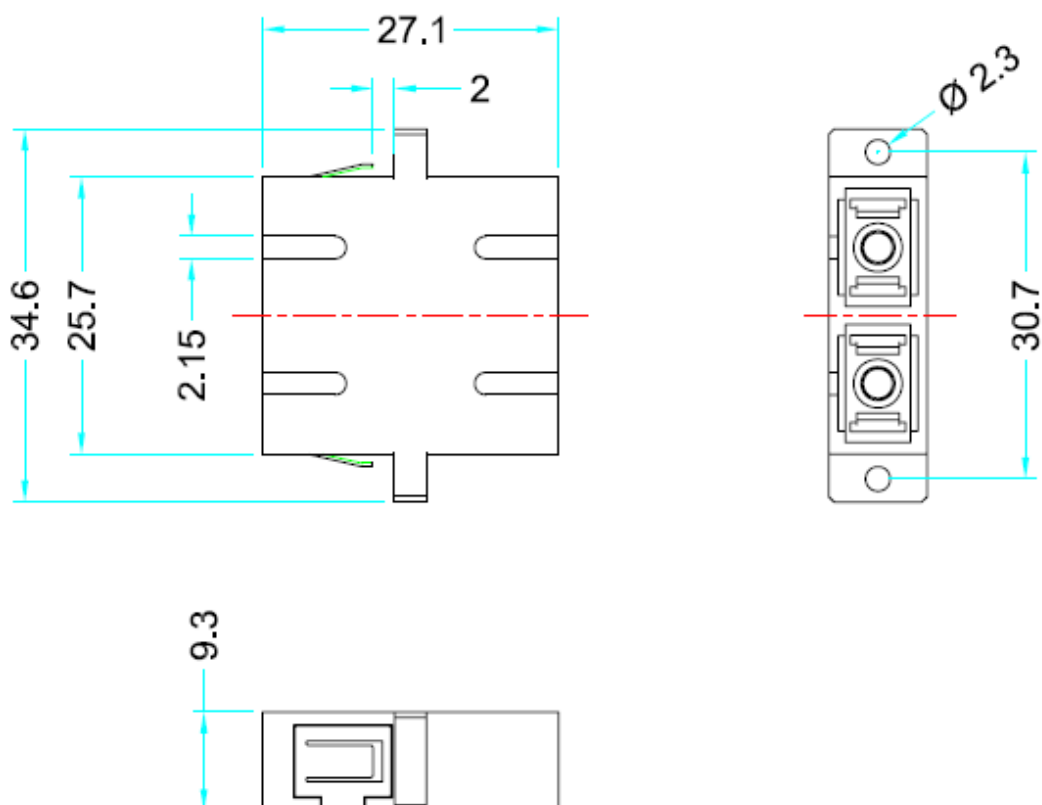
Dieses Datenblatt wurde maschinell am 24-02-2025 erzeugt. Technische Änderungen vorbehalten.



DATENBLATT

Kupplung SC Duplex OM4 erikaviolett

SC/SC Duplex Adapter Multimode



Dieses Datenblatt wurde maschinell am 24-02-2025 erzeugt. Technische Änderungen vorbehalten.

