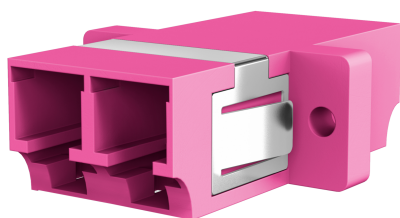


# DATENBLATT

## Kupplung LC Duplex OM4 erikaviolett



### Beschreibung

LC Duplex Kupplungen im farbigen einteiligen Kunststoffgehäuse und Keramikhülse. Passen in SC-Simplex Ausbrüche. Befestigungsmöglichkeiten über Clips, auch über Blech- oder Gewindeschrauben diese sind als Zubehör erhältlich.

### Allgemeine Daten

Befestigungsart	Schraube/einrasten
Gehäuse Ausführung	Mit Flansch

### General data

Höhe	9,3 mm
Interner Shutter	Nein
Zubehör	Blechschaube

### Mechanical characteristics

Bauform	SC-Simplex
Werkstoff des Gehäuses	Kunststoff
Werkstoff der Hülse	Keramik
Staubschutzkappe	Ja

Dieses Datenblatt wurde maschinell am 24-02-2025 erzeugt. Technische Änderungen vorbehalten.



# DATENBLATT

## Kupplung LC Duplex OM4 erikaviolett

### Kabelaufbau

Steckverbindertyp Anschluss 2	LC-Duplex
Steckverbindertyp Anschluss 1	LC-Duplex

### Abmessungen

Breite	22,0 mm
Länge	29,2 mm

### Umgebungsbedingungen

Betriebstemperatur	-40 - 75 °C
Lagertemperatur	-40 - 85 °C

### Standards, approvals, certifications

Konform zu Standard	IEC61754-20
---------------------	-------------

### Verfügbare Varianten

ArtNr.	Bezeichnung	Ausführung	Kategorie	Farbe	Einfügedämpfung 850nm	Geeignet für Faserart
53334.1	Kupplung LC Duplex OM4 erikaviolett	LC/PC	OM4	erika-violett	< 0,15 dB	Multimode

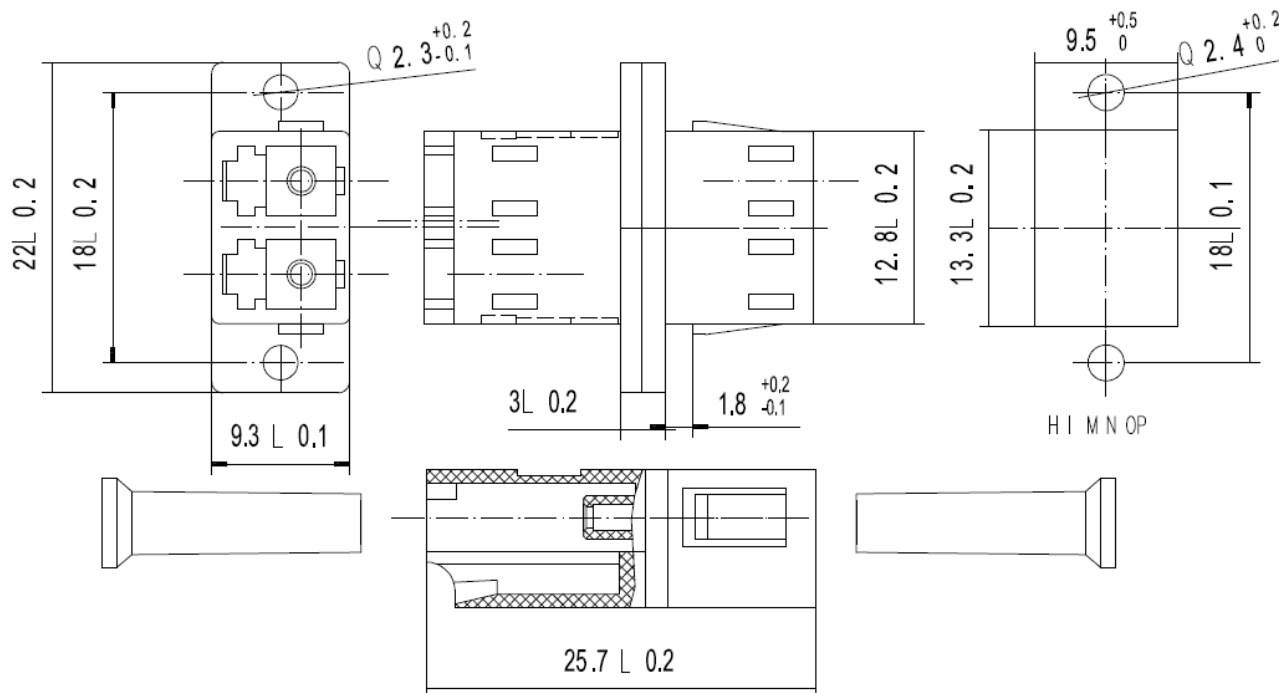
### Zeichnungen

Dieses Datenblatt wurde maschinell am 24-02-2025 erzeugt. Technische Änderungen vorbehalten.



# DATENBLATT

## Kupplung LC Duplex OM4 erikaviolett



Dieses Datenblatt wurde maschinell am 24-02-2025 erzeugt. Technische Änderungen vorbehalten.

