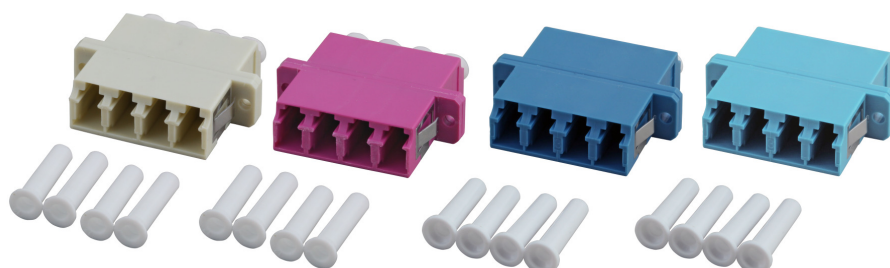


# DATENBLATT

## Kupplung LC/APC Quad OS2 grün



### Beschreibung

LC Quad (4-fach) Kupplungen im farbigen Kunststoffgehäuse mit Keramikhülse. Passen in SC-Duplex Ausbrüche. Befestigungsmöglichkeiten über Clips, auch über Blech- oder Gewindeschrauben diese sind als Zubehör erhältlich.

### Allgemeine Daten

Befestigungsart	Schraube/einrasten
Gehäuse Ausführung	Mit Flansch
Einfügedämpfung 850nm	-

### General data

Interner Shutter	Nein
Zubehör	Blechschaube
Höhe	9,2 mm

### Mechanical characteristics

Werkstoff des Gehäuses	Kunststoff
Werkstoff der Hülse	Keramik
Staubschutzkappe	Ja
Bauform	SC-Duplex

### Kabelaufbau

Steckverbindertyp Anschluss 2	LC-Quad
Steckverbindertyp Anschluss 1	LC-Quad

### Abmessungen

Länge	27,6 mm
Breite	34,8 mm

### Umgebungsbedingungen

Dieses Datenblatt wurde maschinell am 09-09-2024 erzeugt. Technische Änderungen vorbehalten.



# DATENBLATT

## Kupplung LC/APC Quad OS2 grün

Betriebstemperatur	-40 - 75 °C
Lagertemperatur	-40 - 85 °C

### Standards, approvals, certifications

Konform zu Standard	IEC61754-20
---------------------	-------------

### Verfügbare Varianten

ArtNr.	Bezeichnung	Ausführung	Kategorie	Farbe	Einfügedämpfung 1310nm	Einfügedämpfung 850nm	Geeignet für Faserart
53335.1	Kupplung LC Quad OM4 erikaviolett	LC/PC	OM4	erika-violett	-	< 0,15 dB	Multimode
53355.32	Kupplung LC Quad OM3 aqua	LC/PC	OM3	aqua	-	< 0,15 dB	Multimode
53352.3V1	Kupplung LC Quad OM1-2 beige	LC/PC	OM2	beige	-	< 0,15 dB	Multimode
53353.3	Kupplung LC Quad OS2 blau	LC/PC	OS2	blau	< 0,15 dB	-	Singlemode
53353.31	Kupplung LC/APC Quad OS2 grün	LC/APC	OS2	grün	< 0,15 dB	-	Singlemode

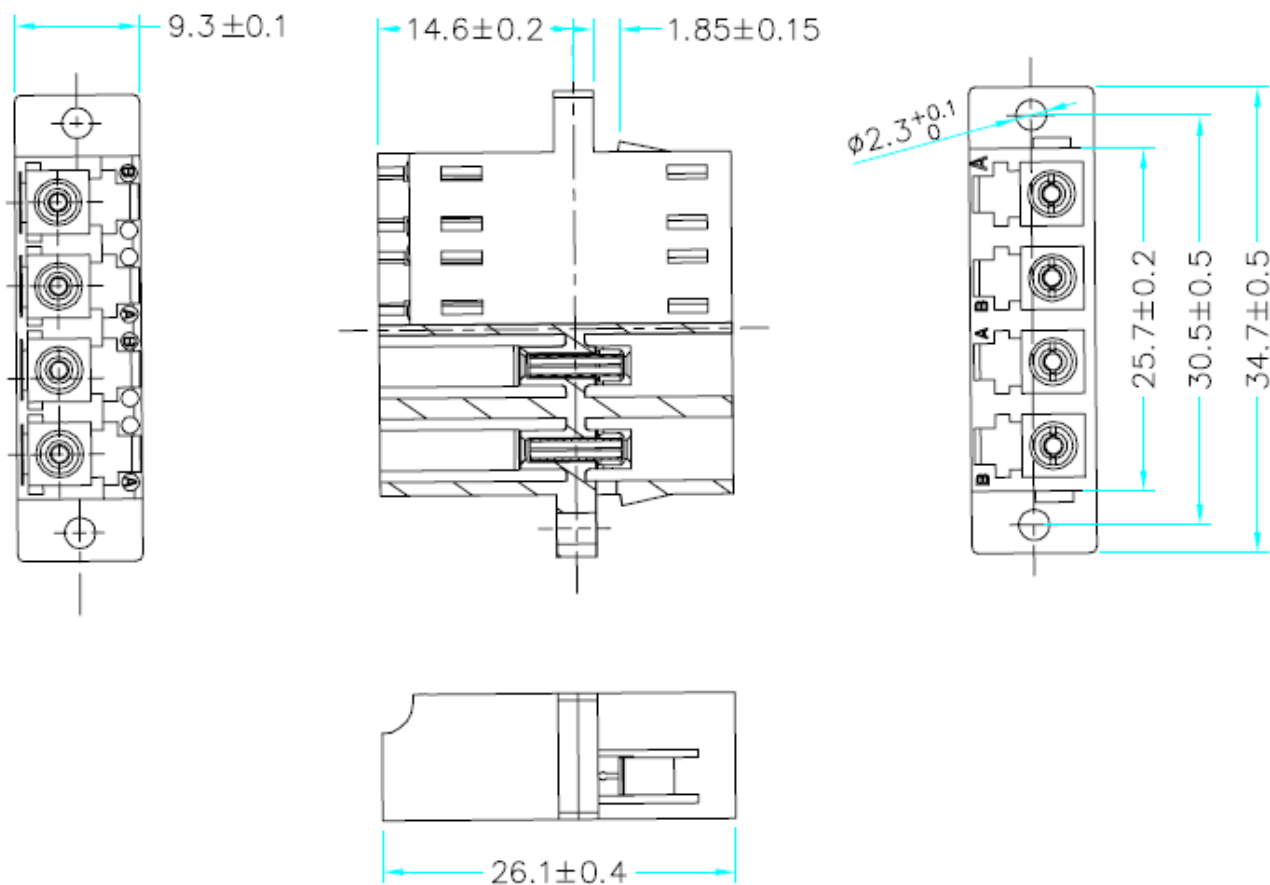
### Zeichnungen

Dieses Datenblatt wurde maschinell am 09-09-2024 erzeugt. Technische Änderungen vorbehalten.



# DATENBLATT

## Kupplung LC/APC Quad OS2 grün



Dieses Datenblatt wurde maschinell am 09-09-2024 erzeugt. Technische Änderungen vorbehalten.

