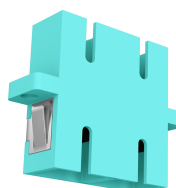
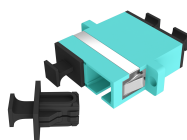
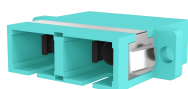
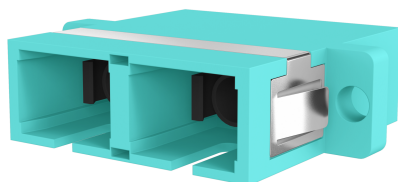


DATENBLATT

Kupplung SC Duplex OM3 aqua



Beschreibung

SC Duplex Kupplungen im farbigen Kunststoffgehäuse mit Keramikhülse. Befestigungsmöglichkeiten über Clips, auch über Blech- oder Gewindeschrauben diese sind als Zubehör erhältlich.

Technische Eigenschaften

Bauform	SC-Duplex
Befestigungsart	Schraube/einrasten
Betriebstemperatur	-40 - 75 °C
Breite	35,0 mm
Farbe Staubschutz	Schwarz
Gehäuse Ausführung	Mit Flansch
Höhe	9,3 mm
Interner Shutter	Nein
Konform zu Standard	IEC61754-4
Lagertemperatur	-40 - 85 °C
Lieferumfang	1 Kupplung, 2 Schrauben
Länge	27,5 mm
Staubschutzkappe	Ja

Dieses Datenblatt wurde maschinell am 24-04-2026 erzeugt. Technische Änderungen vorbehalten.



DATENBLATT

Kupplung SC Duplex OM3 aqua

Steckverbindertyp Anschluss 1	SC-Duplex
Steckverbindertyp Anschluss 2	SC-Duplex
Verpackung	Polybag
Verriegelungsart	Rastverriegelung
Werkstoff der Hülse	Keramik
Werkstoff des Gehäuses	Kunststoff
Zubehör	Blechschrabe

Verfügbare Varianten

ArtNr.	Bezeichnung	Ausführung	Einfügedämpfung 850nm	Farbe	Geeignet für Faserart	Kategorie
53356.1	Kupplung SC Duplex OM3 aqua	SC	< 0,2 dB	aqua	Multimode	OM3

Zeichnungen

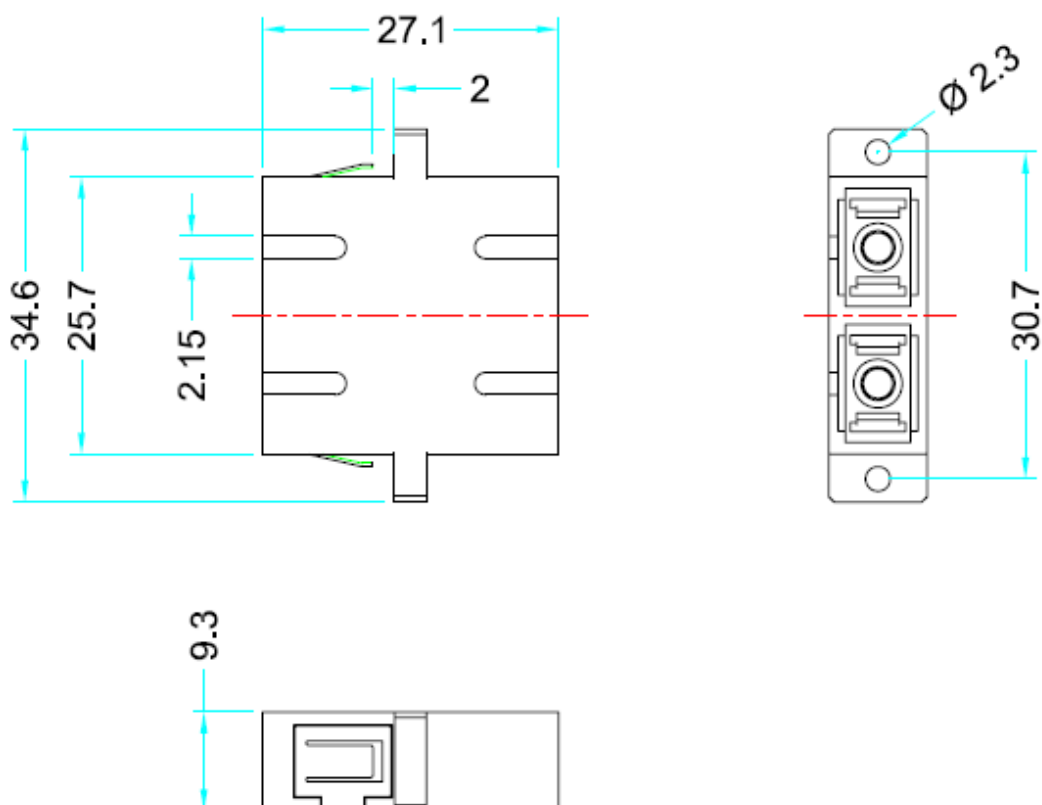
Dieses Datenblatt wurde maschinell am 24-04-2026 erzeugt. Technische Änderungen vorbehalten.



DATENBLATT

Kupplung SC Duplex OM3 aqua

SC/SC Duplex Adapter Multimode



Dieses Datenblatt wurde maschinell am 24-04-2026 erzeugt. Technische Änderungen vorbehalten.

