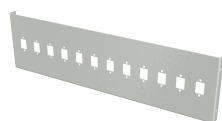
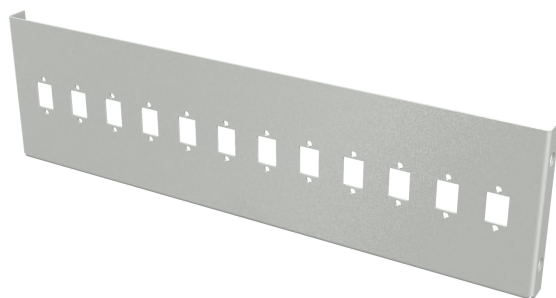


DATENBLATT

Verteilerplatte 12 SC-Duplex für Miniwandverteiler 53605.1V2



Beschreibung

Stahlblech 1,2 mm.

Befestigungsset der Verteilerplatte im Lieferumfang von 53605.1V2 enthalten.

Technische Eigenschaften

Art des Steckverbindersystems	Glasfaser
EMV-Ausführung	Nein
Mit Buchsen/Kupplungen	Nein

Verfügbare Varianten

ArtNr.	Bezeichnung	Anzahl der Steckverbinderöffnungen	Farbe	Geeignet für Kupplung	RAL Nummer
53605.2V2	Verteilerplatte 24 ST für Miniwandverteiler 53605.1V2	24	lichtgrau	ST-Simplex	7035
53605.3V2	Verteilerplatte 24 SC-Simplex für Miniwandverteiler 53605.1V2	24	lichtgrau	SC Simplex/LC Duplex/E2000®	7035
53605.4V2	Verteilerplatte 12 SC-Duplex für Miniwandverteiler 53605.1V2	12	lichtgrau	SC Duplex/LC Quad	7035

Dieses Datenblatt wurde maschinell am 24-04-2026 erzeugt. Technische Änderungen vorbehalten.



DATENBLATT

Verteilerplatte 12 SC-Duplex für Miniwandverteiler 53605.1V2

53605.6V2	Verteilerplatte 12 SC-Simplex für Miniwandverteiler 53605.1V2	12	lichtgrau	SC-Simplex	7035
-----------	---	----	-----------	------------	------

Dieses Datenblatt wurde maschinell am 24-04-2026 erzeugt. Technische Änderungen vorbehalten.



EFB-Elektronik GmbH
Striegauer Straße 1
33719 Bielefeld

fon: +49 521 40 41 8-0
fax: +49 521 40 41 8-50

info@efb-elektronik.de
www.efb-elektronik.de

WIR SORGEN FÜR VERBINDUNG
WE CARE FOR CONNECTION

