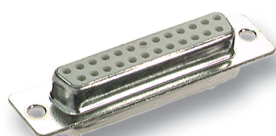
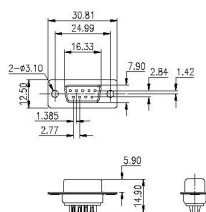
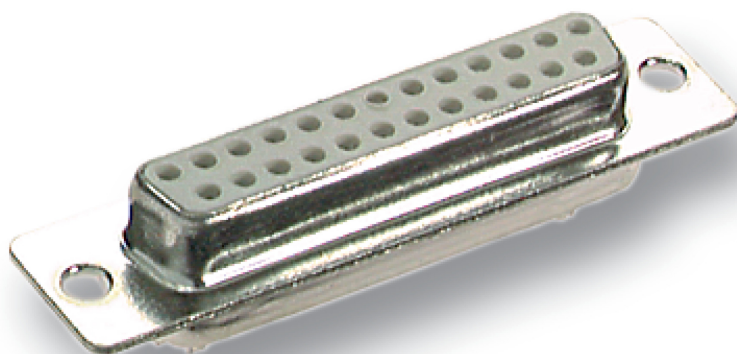


DATENBLATT

D-Sub Lötbuchse 09pol. EDF 09 LL /Z



Beschreibung

Verzinntes Gehäuse. Gütestufe III \geq 50 Steckzyklen.

Technische Eigenschaften

Anschlussart	löten
Ausführung	Buchse
Kontaktausführung	weiblich (female)

Verfügbare Varianten

ArtNr.	Bezeichnung	Polzahl
28603.1	D-Sub Lötbuchse 09pol. EDF 09 LL /Z	9
28606.1	D-Sub Lötbuchse 15pol. EDF 15 LL /Z	15
28611.1	D-Sub Lötbuchse 25pol. EDF 25 LL /Z	25
28614.1	D-Sub Lötbuchse 37pol. EDF 37 LL /Z	37
28617.1	D-Sub Lötbuchse 50pol. EDF 50 LL /Z	50

Dieses Datenblatt wurde maschinell am 24-04-2026 erzeugt. Technische Änderungen vorbehalten.

