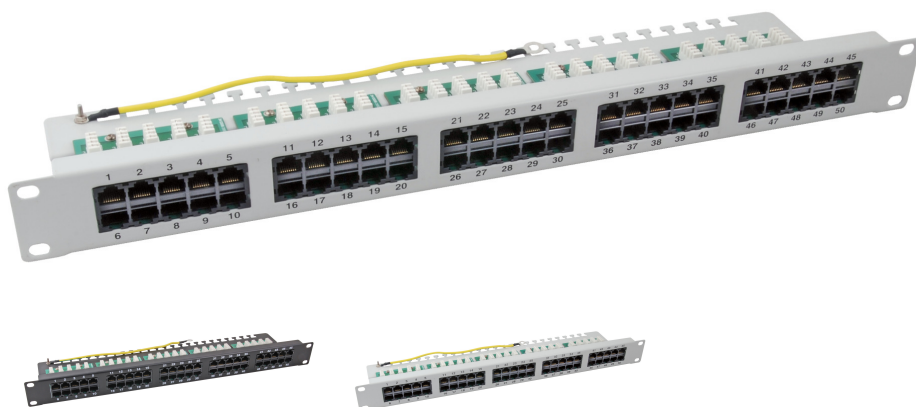


DATENBLATT

Patch Panel 50 x RJ45 8/4 1HE ISDN, RAL7035, Cat. 3



Beschreibung

4-fach belegt, 1HE, Category 3
 Ungeschirmte RJ45 8(4) Buchsen
 4pol. LSA Schneidklemme
 Belegung: 3-6/4-5
 Hohe Packungsdichte
 Zusätzliche Zugentlastung mittels Kabelbinder möglich

Allgemeine Daten

Steckverbindertyp	RJ45 8(4)
Montageart	482,6 mm (19 Zoll)-Einbau
Anzahl der Höheneinheiten (HE)	1 HE
Geeignet für Anzahl Buchsen/Kupplungen	50

General data

Höhe	44,45 mm
Kategorie	3
Anschlussart	LSA

Abmessungen

Breite	482,6 mm
--------	----------

Structure du câble

Geschirmt	Nein
-----------	------

Dieses Datenblatt wurde maschinell am 24-02-2025 erzeugt. Technische Änderungen vorbehalten.



DATENBLATT

Patch Panel 50 x RJ45 8/4 1HE ISDN, RAL7035, Cat. 3

Verfügbare Varianten

ArtNr.	Bezeichnung	Farbe	Anzahl der Buchsen/Kupplungen	RAL-Nummer
37595.2	Patch Panel 50 x RJ45 8/4 1HE ISDN, RAL7035, Cat. 3	grau	50	7035
37595SW.2	Patchpanel 50xRJ45 8/4 1HE ISDN, RAL9005, Cat. 3	schwarz	50	9005

Dieses Datenblatt wurde maschinell am 24-02-2025 erzeugt. Technische Änderungen vorbehalten.



EFB-Elektronik GmbH
Striegauer Straße 1
33719 Bielefeld

fon: +49 521 40 41 8-0
fax: +49 521 40 41 8-50

info@efb-elektronik.de
www.efb-elektronik.de

WIR SORGEN FÜR VERBINDUNG
WE CARE FOR CONNECTION

