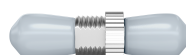
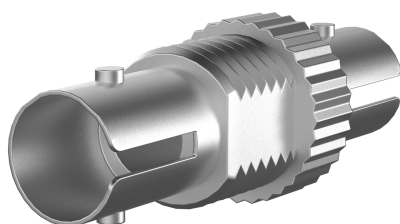


# DATENBLATT

## Kupplung ST Simplex OM1-5 Metallgehäuse



### Beschreibung

ST Kupplung im Metallgehäuse mit Keramikhülse. Passen in D-hole Ausbrüche. Befestigungsmöglichkeit über eine Sechskantmutter diese ist im Lieferumfang enthalten.

### Technische Eigenschaften

Bauform	SC-Simplex
Befestigungsart	Schraube
Betriebstemperatur	-40 - 75 °C
Breite	11,2 mm
Farbe Staubschutz	Grau
Gehäuse Ausführung	Flanschlos
Höhe	11,2 mm
Interner Shutter	Nein
Konform zu Standard	IEC61754-2
Lagertemperatur	-40 - 85 °C
Lieferumfang	1 Kupplung, 2 Schrauben
Länge	29,2 mm
Staubschutzkappe	Ja

Dieses Datenblatt wurde maschinell am 24-04-2026 erzeugt. Technische Änderungen vorbehalten.



# DATENBLATT

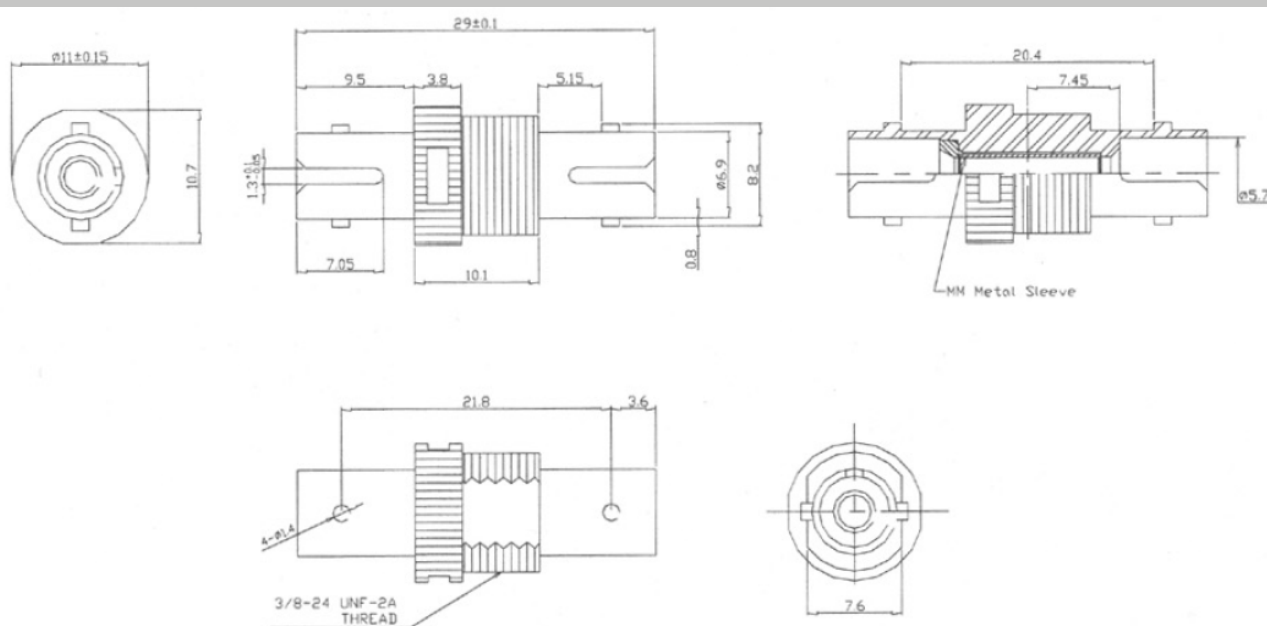
## Kupplung ST Simplex OM1-5 Metallgehäuse

Steckverbindertyp Anschluss 1	ST
Steckverbindertyp Anschluss 2	ST
Verpackung	Polybag
Verriegelungsart	Bajonettverriegelung
Werkstoff der Hülse	Keramik
Werkstoff des Gehäuses	Metall
Zubehör	Metrische Schraube

### Verfügbare Varianten

ArtNr.	Bezeichnung	Ausführung	Einfügedämpfung 850nm	Farbe	Geeignet für Faserart	Kategorie
53102.32	Kupplung ST Simplex OM1-5 Metallgehäuse	ST	< 0,2 dB	metall	Multimode	OM1-5

### Zeichnungen



Dieses Datenblatt wurde maschinell am 24-04-2026 erzeugt. Technische Änderungen vorbehalten.

